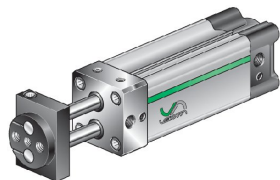
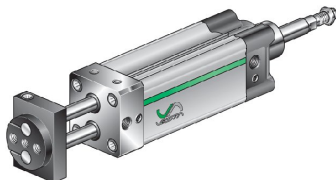


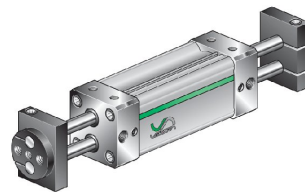
Elfordulás ellen biztosított profil mágneshengerek Sorozat AW2, AW3 és AW4



AW2-...-...



AW3-...-...



AW4-...-...

Kivitel	Elfordulás ellen biztosított profil mágneshengerek
Fejek	Nagynyomású öntvény Alumíniumötvözet
Dugattyúrúd	Rozsdamentes acél X20Cr13
Hengercső	Alumíniumprofil keményen eloxált
Tömítések	NBR és Poliuretán
Vég helyzet-csillapítás	pneumatikus, állítható
Környezeti hőmérséklet	-10°C...+80°C
Közeg hőmérséklete	0°C...+40°C
Kenés	nem szükséges
Közeg	szűrt sűrített levegő
maximális üzemi nyomás	10bar
Megjegyzés	A CAD-fájlok a STASTO Store-ban a www.stasto.eu oldalon érhetők el

Típuskulcs

AW	__	__ -	__ - -
2	Kettős dugattyúrúd	32 Ø32	Löklet [mm]
3	Kettős dugattyúrúd és átmenő dugattyúrúd	40 Ø40	
4	Átmenő kettős dugattyúrúd	50 Ø50	
		63 Ø63	
		80 Ø80	
		100 Ø100	

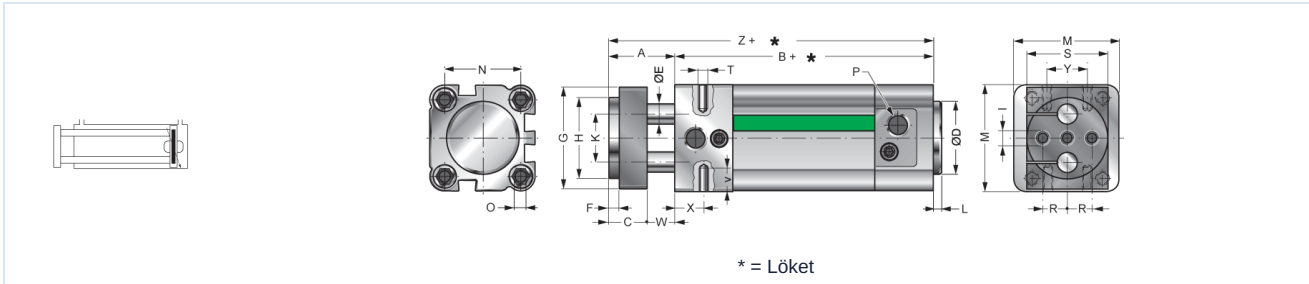
Standard löketek

Ø	25	50	80	100	125	160	200	250	300	350	400	450	500
32	•	•	•	•	•	•	•	•	•	•	•	•	•
40	•	•	•	•	•	•	•	•	•	•	•	•	•
50	•	•	•	•	•	•	•	•	•	•	•	•	•
63	•	•	•	•	•	•	•	•	•	•	•	•	•
80	•	•	•	•	•	•	•	•	•	•	•	•	•
100	•	•	•	•	•	•	•	•	•	•	•	•	•

Egyedi löket kérésre

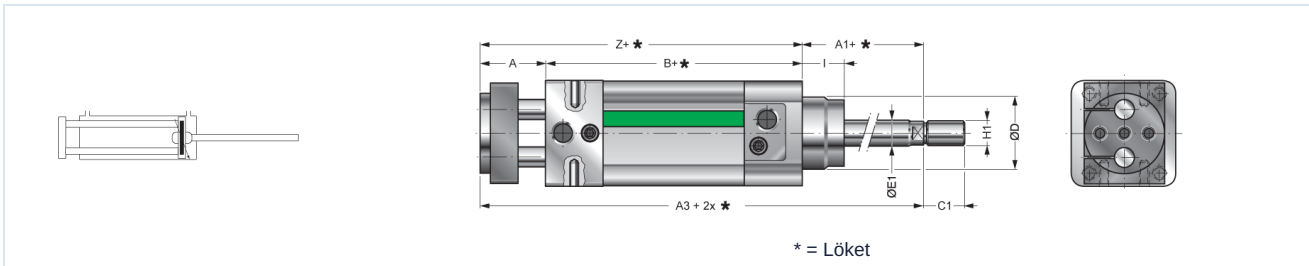


AW2 - ... - Kettős dugattyúrúd



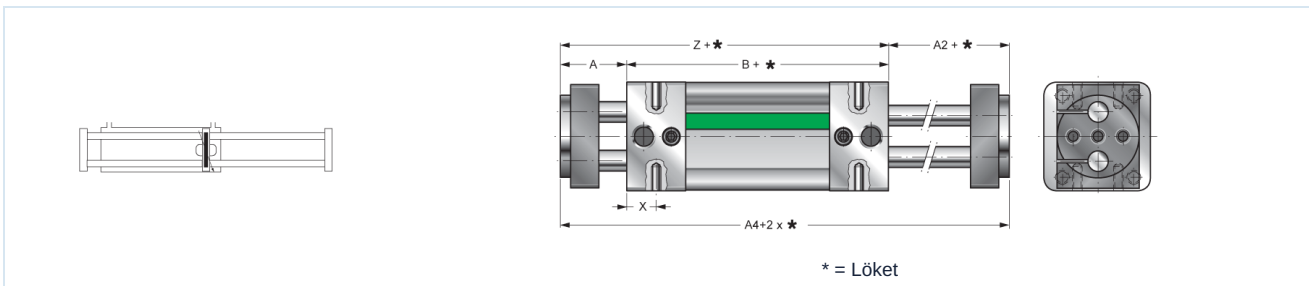
Ø	A	B	C	ØD	ØE	F	G	ØH	ØI	L	M	N	ØO	ØP	R	S	ØT	V	W	X	Y	Z	K	Típus
32	26	102	15	30	8	4	40	32	M6	4	45	32,5	M6	G1/8	9,5	32	M5	10	11	15	16	128	18	AW2-32-...
40	30	112	15	35	10	4	45	40	M8	4	55	38	M6	G1/4	11,5	40	M6	10	15	17,5	21	142	21	AW2-40-...
50	34	117	18	40	12	5	55	50	M8	4	65	46,5	M8	G1/4	15	50	M8	12	16	16	24	151	26	AW2-50-...
63	36	124	22	45	16	5	70	63	M10	4	80	56,5	M8	G3/8	19	63	M8	12	14	18	33	160	35	AW2-63-...
80	38	136	22	45	20	5	95	80	M12	4	100	72	M10	G3/8	25	80	M10	18	16	19	40	174	46	AW2-80-...
100	38	143	22	55	20	5	115	100	M12	4	115	89	M10	G1/2	35	100	M10	18	16	19	58	181	70	AW2-100-...

AW3 - ... - Kettős dugattyúrúd és átmenő dugattyúrúd



Ø	A	A1	A3	B	C1	CH	ØD	ØE1	I	ØH1	Típus
32	26	26	154	102	20	10	30	12	18	M10x1,25	AW3-32-...
40	30	30	172	112	24	13	35	16	21,5	M12x1,25	AW3-40-...
50	34	37	188	117	32	17	40	20	28	M16x1,5	AW3-50-...
63	36	37	197	124	32	17	45	20	28,5	M16x1,5	AW3-63-...
80	38	46	220	136	40	21	45	25	34,5	M20x1,5	AW3-80-...
100	38	51	232	143	40	25	55	30	38	M20x1,5	AW3-100-...

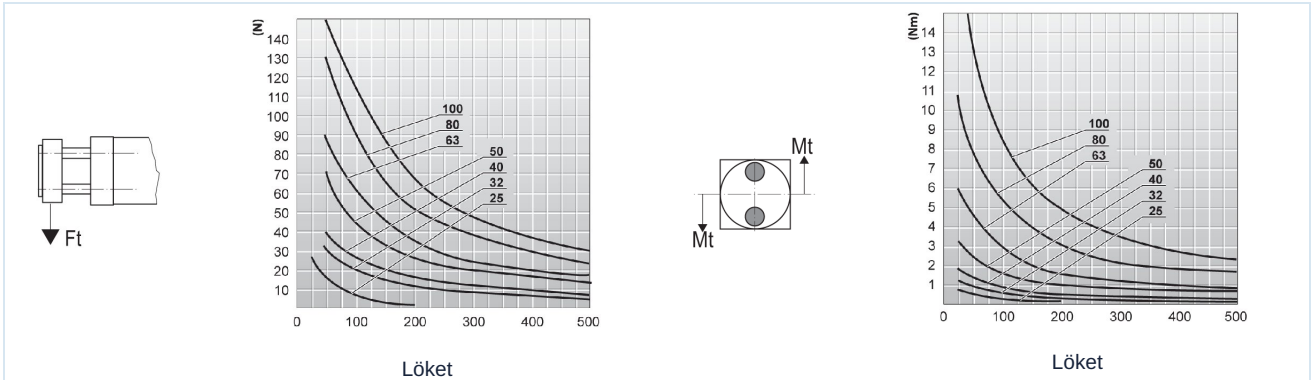
AW4 - ... - átmenő kettős dugattyúrúd



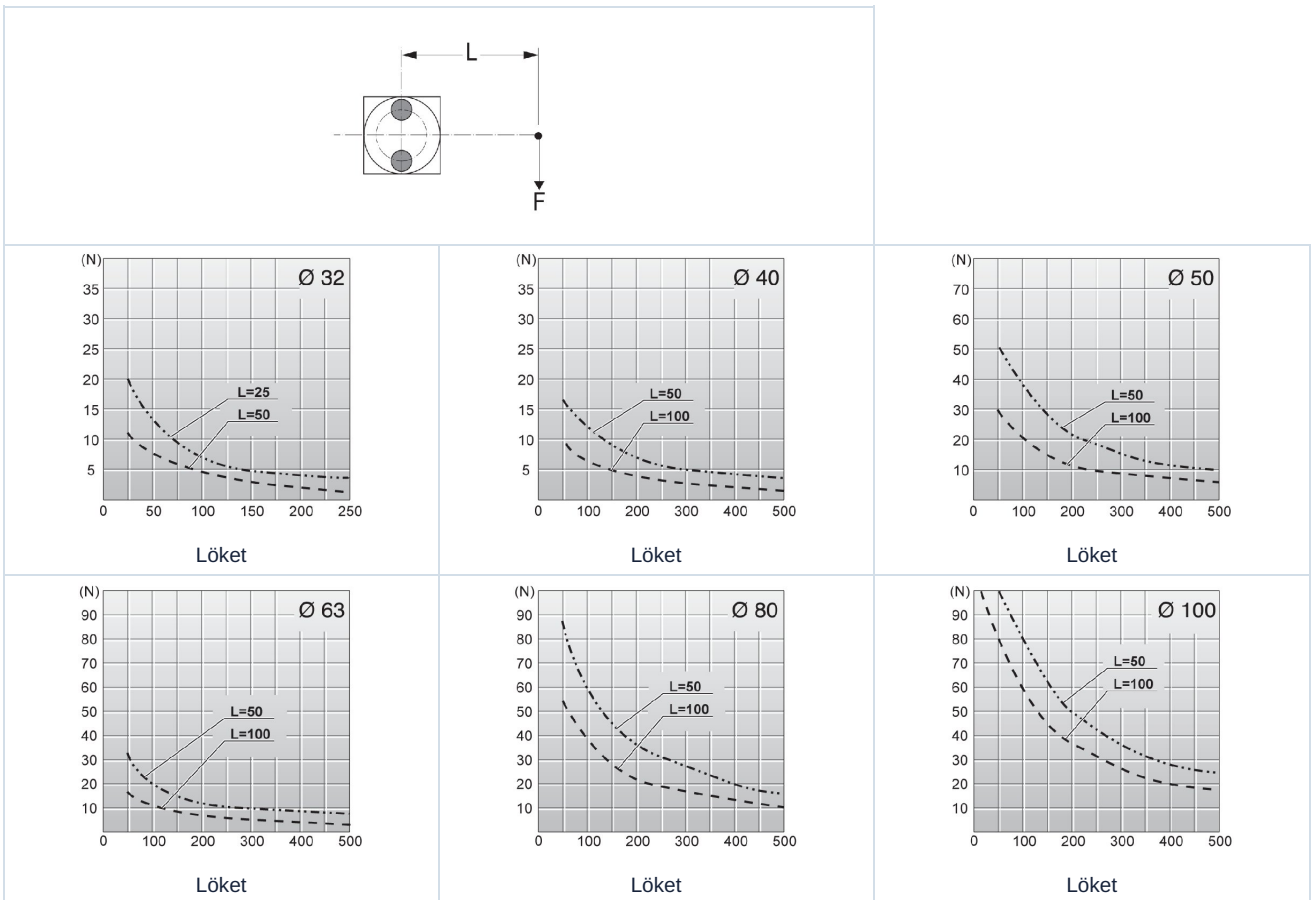
Ø	A	A2	A4	B	X	Z	Típus
32	26	26	154	102	15	128	AW4-32-...
40	30	30	172	112	17,5	142	AW4-40-...
50	34	34	185	117	16	151	AW4-50-...
63	36	36	196	125	18	160	AW4-63-...
80	38	38	212	136	19	174	AW4-80-...
100	38	38	219	143	19	181	AW4-100-...



Maximális oldalirányú erő és maximális forgatónyomaték



Hajlítónyomaték



Az ábrák nem kötelező érvényűek
A konstrukció, a méretek és az anyagok változtatásának joga fenntartva

Pneumatika / pneumatikus munkahengerek / Elfordulásbiztos munkahengerek / profil munkahenger mágnessel a dugattyúban elfordulásbiztos sorozat AW2

Verzió 5

138240 / Készült 2026/24 HU

EURÓPÁBAN KÉSZÜLT

+36 20 461 3279

hungary@stasto.eu

© STASTO Automatizálás Kft.

www.stasto.hu

Sorozat megnyitása online

Oldal 3 / 3

