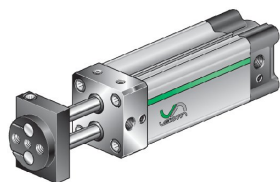
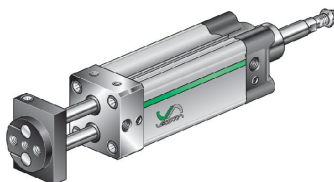


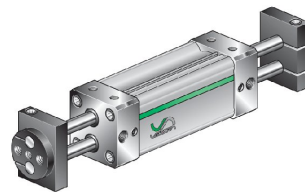
## Profilni magnetni valj proti zasuku Serija AW2, AW3 in AW4



AW2-...-...



AW3-...-...



AW4-...-...

Konstrukcija	Profilni magnetni valj proti zasuku
Glave	Visokotlačno litje Aluminijeva zlitina
Batnica	Nerjavno jeklo X20Cr13
Cilindrična cev	Aluminijasti profil trdo anodizirano
Tesnila	NBR in Poliuretan
Dušenje končnega položaja	pnevmatsko, nastavljivo
Temperatura okolice	-10°C...+80°C
Temperatura medija	0°C...+40°C
Mazanje	ni potrebno
Medij	filtriran stisnjen zrak
maksimalni obratovalni tlak	10bar
Opomba	CAD-datoteke so na voljo v trgovini STASTO na <a href="http://www.stasto.eu">www.stasto.eu</a>

### Tipski ključ

AW	__	__ -	__ - -
	2Dvojna batna palica	32 ø32	Hod [mm]
	3Dvojna batnica in skozi batnico	40 ø40	
	4prehodna dvojna batnica	50 ø50	
		63 ø63	
		80 ø80	
		100 ø100	

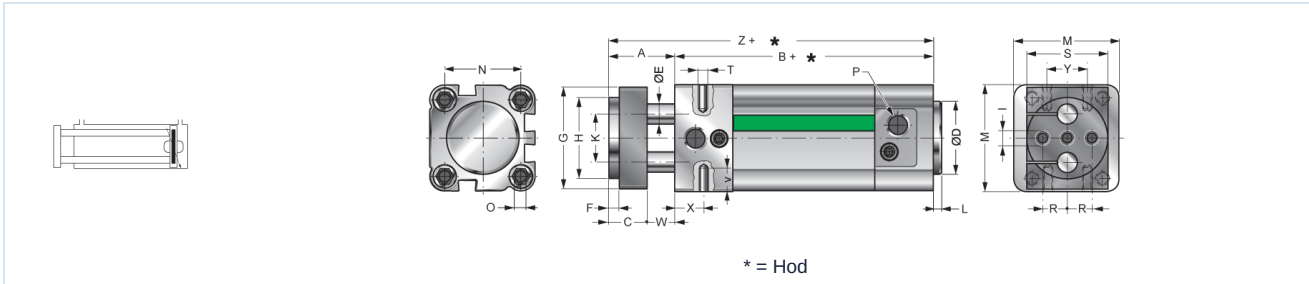
### Standardni hodi

Ø	25	50	80	100	125	160	200	250	300	350	400	450	500
32	•	•	•	•	•	•	•	•	•	•	•	•	•
40	•	•	•	•	•	•	•	•	•	•	•	•	•
50	•	•	•	•	•	•	•	•	•	•	•	•	•
63	•	•	•	•	•	•	•	•	•	•	•	•	•
80	•	•	•	•	•	•	•	•	•	•	•	•	•
100	•	•	•	•	•	•	•	•	•	•	•	•	•

Poseben hod na zahtevo

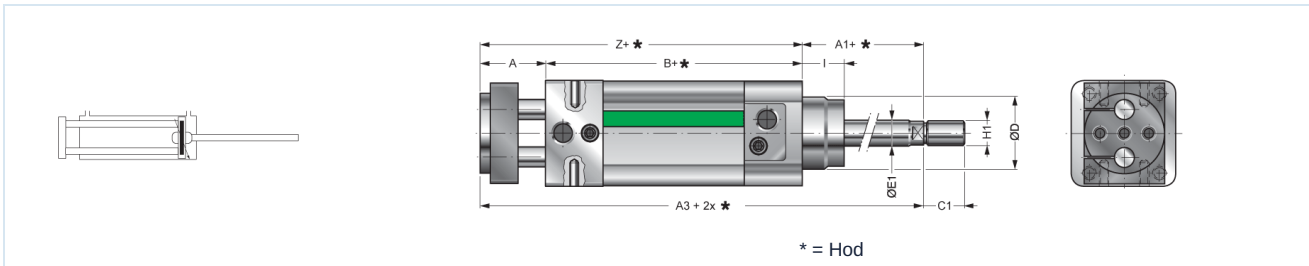


## AW2 - ... - .... Dvojna batna palica



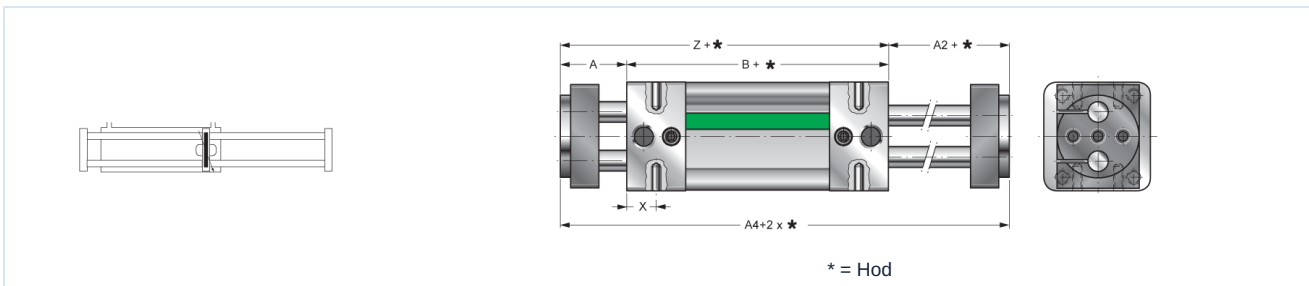
Ø	A	B	C	ØD	ØE	F	G	ØH	ØI	L	M	N	ØO	ØP	R	S	ØT	V	W	X	Y	Z	K	Tip
32	26	102	15	30	8	4	40	32	M6	4	45	32,5	M6	G1/8	9,5	32	M5	10	11	15	16	128	18	AW2-32-...
40	30	112	15	35	10	4	45	40	M8	4	55	38	M6	G1/4	11,5	40	M6	10	15	17,5	21	142	21	AW2-40-...
50	34	117	18	40	12	5	55	50	M8	4	65	46,5	M8	G1/4	15	50	M8	12	16	16	24	151	26	AW2-50-...
63	36	124	22	45	16	5	70	63	M10	4	80	56,5	M8	G3/8	19	63	M8	12	14	18	33	160	35	AW2-63-...
80	38	136	22	45	20	5	95	80	M12	4	100	72	M10	G3/8	25	80	M10	18	16	19	40	174	46	AW2-80-...
100	38	143	22	55	20	5	115	100	M12	4	115	89	M10	G1/2	35	100	M10	18	16	19	58	181	70	AW2-100-...

## AW3 - ... - .... Dvojna batnica in skozi batnico



Ø	A	A1	A3	B	C1	CH	ØD	ØE1	I	ØH1	Tip
32	26	26	154	102	20	10	30	12	18	M10x1,25	AW3-32-...
40	30	30	172	112	24	13	35	16	21,5	M12x1,25	AW3-40-...
50	34	37	188	117	32	17	40	20	28	M16x1,5	AW3-50-...
63	36	37	197	124	32	17	45	20	28,5	M16x1,5	AW3-63-...
80	38	46	220	136	40	21	45	25	34,5	M20x1,5	AW3-80-...
100	38	51	232	143	40	25	55	30	38	M20x1,5	AW3-100-...

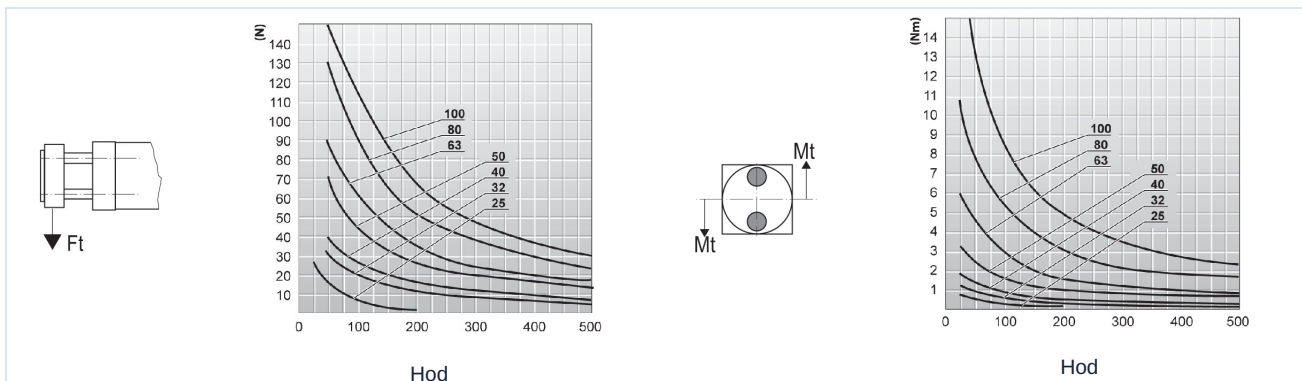
## AW4 - ... - .... prehodna dvojna batnica



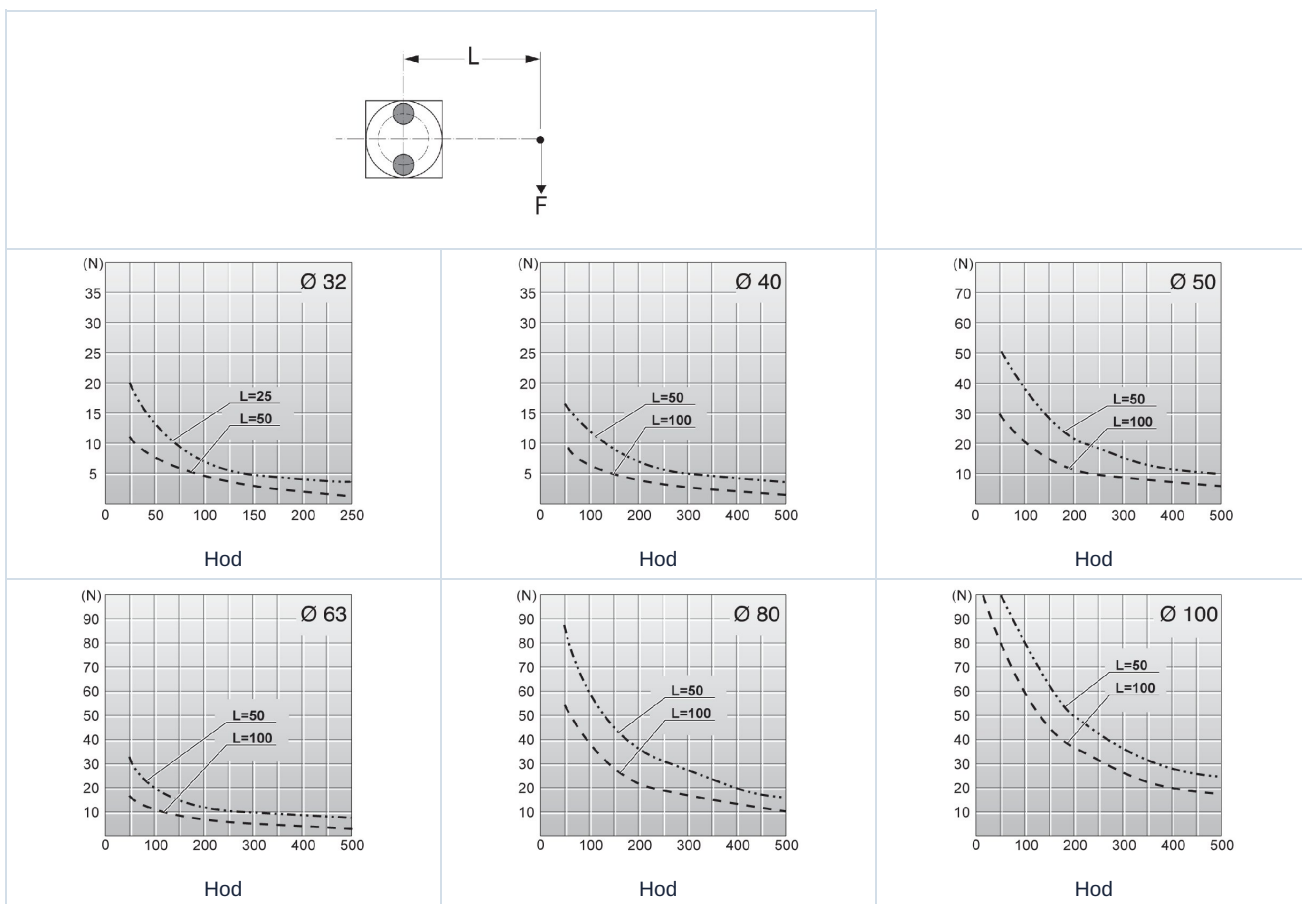
Ø	A	A2	A4	B	X	Z	Tip
32	26	26	154	102	15	128	AW4-32-...
40	30	30	172	112	17,5	142	AW4-40-...
50	34	34	185	117	16	151	AW4-50-...
63	36	36	196	125	18	160	AW4-63-...
80	38	38	212	136	19	174	AW4-80-...
100	38	38	219	143	19	181	AW4-100-...



## Maksimalna prečna sila in maksimalni vrtilni moment



## Upogibni moment



Slike niso zavezujoče  
 Pridržujemo si pravico do sprememb konstrukcije, mer in materialov

Pnevmatika / Delovni elementi / Nevrtljivi cilindri / Cilindri z vodilom / Profilni magnetni cilindri zavarovan pred zasukom serija AW2