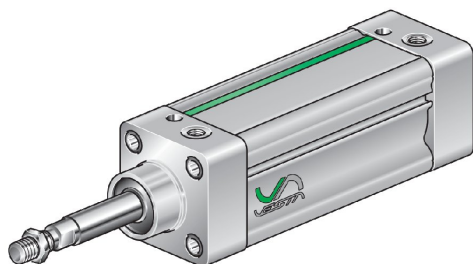


## Profilový magnetický válec pro agresivní prostředí VDMA - ISO 15552 Série XPN



Konstrukční provedení	Profilový magnetický válec dle VDMA - ISO 15552
Hlavy	Acetalový polymer
Pístní tyč	Nerezová ocel X5 Cr Ni 18-10
Válcová trubka	Hliníkový profil tvrdě eloxováno
Těsnění	Těsnění pístnice PU, Zbytek NBR
Koncové tlumení nárazu	pneumatický, nastavitelný
Teplota okolí	-10°C...+70°C
Teplota média	0°C...+40°C
Mazání	není nutné
Médium	filtrovaný stlačený vzduch
maximální provozní tlak	10bar
Rozsah dodávky	vč. Matice pístní tyče
Poznámka	technické podklady pro příslušenství viz samostatný datový list, CAD soubory jsou k dispozici ve STASTO Store na <a href="http://www.stasto.eu">www.stasto.eu</a>

### Typový klíč

XPN		__ -	___ -	__
32	ø32	Zdvih [mm]		dvojitý
40	ø40			P průchozí pístnice
50	ø50			
63	ø63			
80	ø80			
100	ø100			

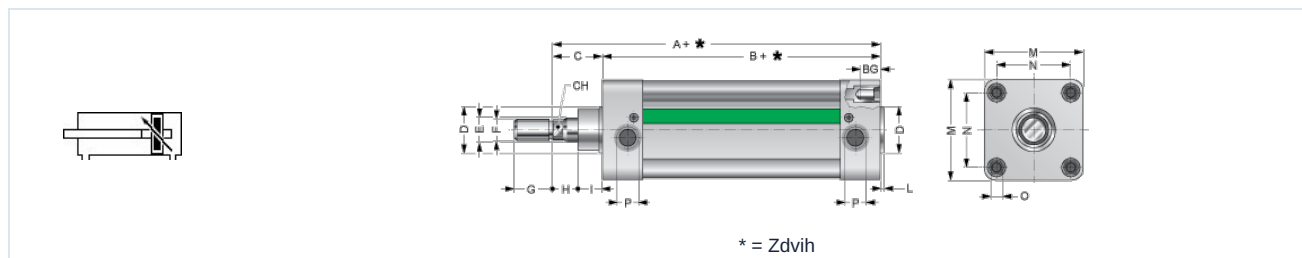


## Standardní zdvihy, Délka tlumení

Ø	25	50	80	100	125	160	200	250	300	350	400	450	500	600	700	800	900	1000	Délka tlumení	
32	•	•	•	•	•	•	•	•	•	•	•	•	•							24
40	•	•	•	•	•	•	•	•	•	•	•	•	•							27
50	•	•	•	•	•	•	•	•	•	•	•	•	•							30
63	•	•	•	•	•	•	•	•	•	•	•	•	•							30
80	•	•	•	•	•	•	•	•	•	•	•	•	•	•	•	•	•	•	•	36
100	•	•	•	•	•	•	•	•	•	•	•	•	•	•	•	•	•	•	•	38

Zdvih na zakázku na vyžádání

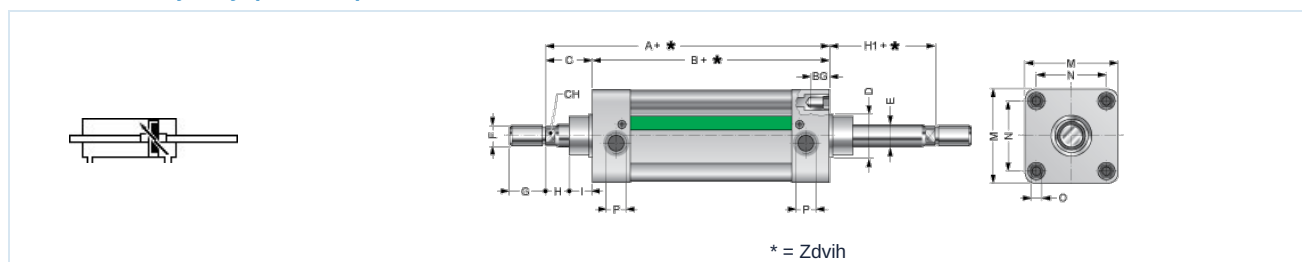
## XPN ../... dvojčinný



\* = Zdvih

Ø	A	B	C	D	E	F	G	H	I	L	M	N	O	P	BG	CH	Typ
32	120	94	26	30	12	M10x1,25	20	7	19	4	47	32,5	M6	G 1/8	15	10	XPN32/...
40	135	105	30	35	16	M12x1,25	24	8	22	4	54	38	M6	G 1/4	15	13	XPN40/...
50	143	106	37	40	20	M16x1,5	32	11	26	2	66	46,5	M8	G 1/4	15	17	XPN50/...
63	158	121	37	45	20	M16x1,5	32	13	24	4	78	56,5	M8	G 3/8	15	17	XPN63/...
80	174	128	46	45	25	M20x1,5	40	20	26	2	98	72	M10	G 3/8	18	21	XPN80/...
100	189	138	51	55	25	M20x1,5	40	25	26	2	115	89	M10	G 1/2	18	25	XPN100/...

## XPN ../... P dvojčinný, průchozí pístnice



\* = Zdvih

Ø	A	B	C	D	E	F	G	H	H1	I	M	N	O	P	BG	CH	Typ
32	120	94	26	30	12	M10x1,25	20	7	26	19	47	32,5	M6	G 1/8	15	10	XPN32/...P
40	135	105	30	35	16	M12x1,25	24	8	30	22	54	38	M6	G 1/4	15	13	XPN40/...P
50	143	106	37	40	20	M16x1,5	32	14	37	23	66	46,5	M8	G 1/4	15	17	XPN50/...P
63	158	121	37	45	20	M16x1,5	32	13	37	24	78	56,5	M8	G 3/8	15	17	XPN63/...P
80	174	128	46	45	25	M20x1,5	40	20	46	26	98	72	M10	G 3/8	18	21	XPN80/...P
100	189	138	51	55	25	M20x1,5	40	25	51	26	115	89	M10	G 1/2	18	25	XPN100/...P

Vyobrazení nezávazné

Vyhrazujeme si právo na konstrukční, rozměrové a materiálové změny.

Pneumatika / Pracovní prvky / Nerezové válce dle ISO 6432/ 15552 / válec profilový série XPN

Verze 5

138272 / Vygenerováno 2026/24 CS

VYROBENO V EVROPĚ

+420 317 701700 00

lan@stasto.cz

© STASTO Automation s.r.o.

www.stasto.cz

Otevřít sérii online

Strana 2 / 2

