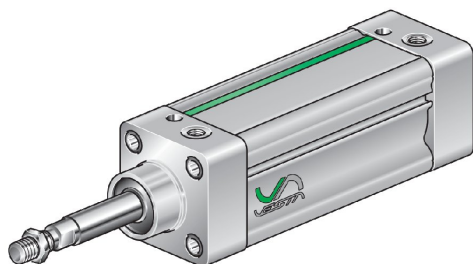


## Profilni magnetni valj za agresivno okolje VDMA - ISO 15552 Serija XPN



Konstrukcija	Profilni magnetni valj v skladu z VDMA - ISO 15552
Glave	acetalni polimer
Batnica	Nerjavno jeklo X5 Cr Ni 18-10
Cilindrična cev	Aluminijasti profil trdo anodizirano
Tesnila	Tesnilo batnice PU, Ostanek NBR
Dušenje končnega položaja	pnevmatsko, nastavljivo
Temperatura okolice	-10°C...+70°C
Temperatura medija	0°C...+40°C
Mazanje	ni potrebno
Medij	filtriran stisnjen zrak
maksimalni obratovalni tlak	10bar
Obseg dobave	vkjučno z matica batne palice
Opomba	tehnična dokumentacija za dodatno opremo glejte ločen podatkovni list, CAD-datoteke so na voljo v trgovini STASTO na <a href="http://www.stasto.eu">www.stasto.eu</a>

### Tipski ključ

XPN	__ -	__ -	__
	32 ø32	Hod [mm]	__ dvojno delujoč
	40 ø40		P skozi potekajoča batnica
	50 ø50		
	63 ø63		
	80 ø80		
	100 ø100		

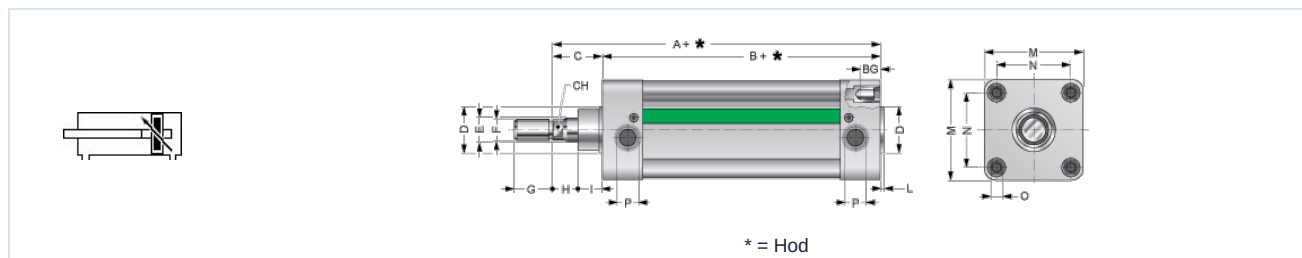


## Standardni hodi, Dolžina dušenja

Ø	25	50	80	100	125	160	200	250	300	350	400	450	500	600	700	800	900	1000	Dolžina dušenja
32	•	•	•	•	•	•	•	•	•	•	•	•	•						24
40	•	•	•	•	•	•	•	•	•	•	•	•	•						27
50	•	•	•	•	•	•	•	•	•	•	•	•	•						30
63	•	•	•	•	•	•	•	•	•	•	•	•	•						30
80	•	•	•	•	•	•	•	•	•	•	•	•	•	•	•	•	•	•	36
100	•	•	•	•	•	•	•	•	•	•	•	•	•	•	•	•	•	•	38

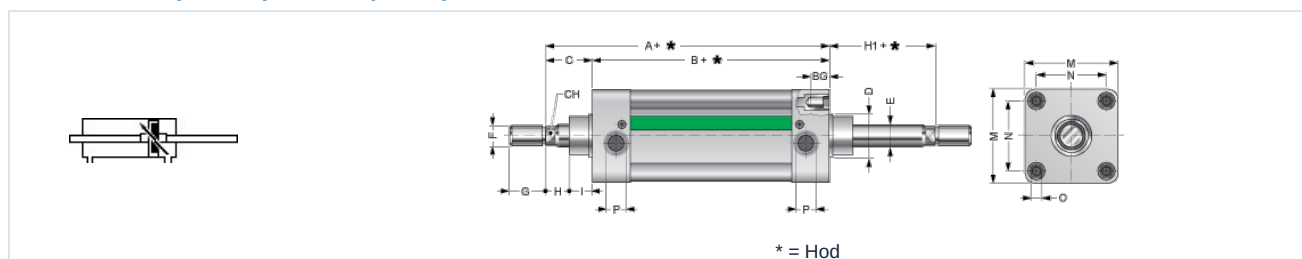
Poseben hod na zahtevo

## XPN ..../... dvojno delujoč



Ø	A	B	C	D	E	F	G	H	I	L	M	N	O	P	BG	CH	Tip
32	120	94	26	30	12	M10x1,25	20	7	19	4	47	32,5	M6	G 1/8	15	10	XPN32/...
40	135	105	30	35	16	M12x1,25	24	8	22	4	54	38	M6	G 1/4	15	13	XPN40/...
50	143	106	37	40	20	M16x1,5	32	11	26	2	66	46,5	M8	G 1/4	15	17	XPN50/...
63	158	121	37	45	20	M16x1,5	32	13	24	4	78	56,5	M8	G 3/8	15	17	XPN63/...
80	174	128	46	45	25	M20x1,5	40	20	26	2	98	72	M10	G 3/8	18	21	XPN80/...
100	189	138	51	55	25	M20x1,5	40	25	26	2	115	89	M10	G 1/2	18	25	XPN100/...

## XPN ..../... P dvojno delujoč, skozi potekajoča batnica



Ø	A	B	C	D	E	F	G	H	H1	I	M	N	O	P	BG	CH	Tip
32	120	94	26	30	12	M10x1,25	20	7	26	19	47	32,5	M6	G 1/8	15	10	XPN32/...P
40	135	105	30	35	16	M12x1,25	24	8	30	22	54	38	M6	G 1/4	15	13	XPN40/...P
50	143	106	37	40	20	M16x1,5	32	14	37	23	66	46,5	M8	G 1/4	15	17	XPN50/...P
63	158	121	37	45	20	M16x1,5	32	13	37	24	78	56,5	M8	G 3/8	15	17	XPN63/...P
80	174	128	46	45	25	M20x1,5	40	20	46	26	98	72	M10	G 3/8	18	21	XPN80/...P
100	189	138	51	55	25	M20x1,5	40	25	51	26	115	89	M10	G 1/2	18	25	XPN100/...P

Slike niso zavezujoče

Pridrujemo si pravico do sprememb konstrukcije, mer in materialov

Pnevmatika / Delovni elementi / Cilindri iz legiranega jekla ISO 6432 / 15552 z dodatki / Profilni magnetni cilinder serija XPN

Različica 5

138272 / Ustvarjeno 2026/24 SL

IZDELANO V EVROPI

+386 51 253 255

slovenia@stasto.eu

© STASTO AVTOMATIKA d.o.o.

www.stasto.si

Odpri serijo na spletu

Stran 2 / 2

