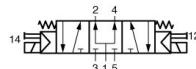
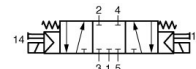


## 5/3-Wege Magnetventil vorgesteuert, 1/8" ... 1/2" Serie K53W2S



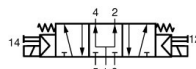
K53W2S318



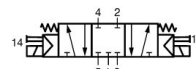
K53W2S618



K53W2S918



K53W2S314, K53W2S312



K53W2S614, K53W2S612



K53P2914, K53W2S912

Bauart	5/3-Wege Magnetventil vorgesteuert, Betätigung elektrisch/elektrisch, Handnotbetätigung
Anschluss	G1/8" ... G1/2" nach ISO228/1
Werkstoffe	Körper Aluminium vernickelt, Schieber Aluminium, Dichtungen NBR
Befestigungsart	Durchgangsbohrungen im Ventilkörper
Einbaulage	beliebig
Medium	gefilterte und geölte oder ungeölte Druckluft
Mediumtemperatur	0...+40°C
Umgebungstemperatur	-10...+50°C

### Elektrische Daten:

Spulentyp	CS, Steckerbreite 16mm
Standardspannung	230V/50-60Hz, 24V/50-60Hz, 24VDC
Sonderspannungen	115V/50-60Hz, 12VDC, weitere auf Anfrage
Zul. Spannungsschwankung	±10%
Leistungsaufnahme	siehe Tabelle "Magnetspule"
Einschaltdauer	100% Einschaltdauer (Dauerbetrieb)
Schutzart	IP65 nach EN 60529 bei ordnungsgemäß montierter Gerätesteckdose (Schutz gegen Staubeintritt und Strahlwasser)

### Hinweise:

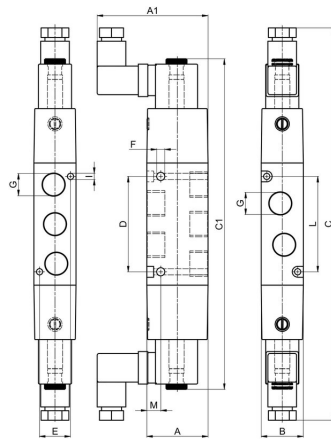
Anwendung	Ventilgröße 1/8" nur mit Schalldämpfer Serie SLN-RB
Lieferumfang	inkl. Gerätesteckdose Kabeleingang M12x1
	Bei Bestellung bitte Spannung und Stromart angeben technische Unterlagen für Grundplatte siehe eigenes Datenblatt CAD-Dateien sind im STASTO Store unter <a href="http://www.stasto.eu">www.stasto.eu</a> erhältlich

### Typenschlüssel

K 53 W2S	3	18	CS - 230/50-60Hz
	3 druckbeaufschlagt	18G1/8"	230V/50-60Hz
	6 gesperrt	14G1/4"	115V/50-60Hz
	9 entlüftet	12G1/2"	24V/50-60Hz
			24VDC
			12VDC



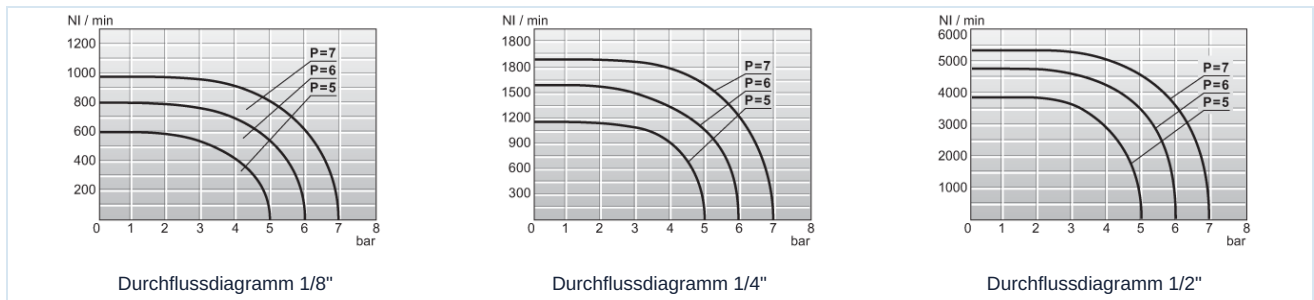
## Abmessungen



Anschluss G	Nennweite DN [mm]	Druckbereich [bar]	A	A1	B	C	C1	D	E	F	I	L	M	Durchfluss [NI/min]	Typ
G1/8"	6	3...9	28	53	18	180	152	35	13	3,2	3,2	35	8	552	K53W2S.18
G1/4"	8	3...9	32	55	22	202	174	50	16,2	4,2	3,5	50	7,3	1040	K53W2S.14
G1/2"	14	3...9	50	75	30	240	210	45,6	-	5,2	-	-	11	3500	K53W2S.12

Referenzdruck 6bar, Referenztemperatur 20°C

## Durchflussdiagramm



## Magnetspule

Anschluss	Spannung	Leistungsaufnahme bei 20°C	Typ
□	12V DC	2,4W	CS01200
	24VDC	2,4W	CS02400
	24V/50-60Hz	3,5VA	CS02450
	115V/50-60Hz	3,5VA	CS11550
	230V/50-60Hz	3,5VA	CS23050

Details für Gerüstesteckdose siehe eigenes Datenblatt

## Schaltzeit

Anschluss G	Schaltzeit [ms]	
	AC EIN/AUS	DC EIN/AUS
G1/8"	83	100
G1/4"	83	100
G1/2"	77	125

Abbildungen unverbindlich  
Konstruktions-, Maß- und Werkstoffänderungen vorbehalten

