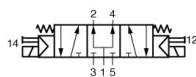
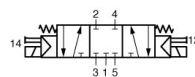


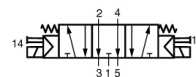
Zawór elektromagnetyczny 5/3-drogowy sterowany pilotowo, 1/8" ...1/2" Seria K53W2S



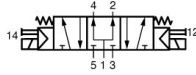
K53W2S318



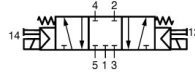
K53W2S618



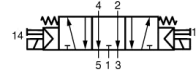
K53W2S918



K53W2S314, K53W2S312



K53W2S614, K53W2S612



K53P2914, K53W2S912

| | |
|-----------------------|---|
| Konstrukcja | Zawór elektromagnetyczny 5/3-drogowy sterowany pilotowo, Uruchamianie elektryczny/elektryczny, Ręczne uruchomienie awaryjne |
| Przylącze | G1/8" ...G1/2" zgodnie z ISO228/1 |
| Materiały | Korpus Aluminium niklowane, Zasuwa Aluminium, Uszczelnienia NBR |
| Rodzaj mocowania | Otwory przelotowe w korpusie zaworu |
| Pozycja montażowa | dowolny |
| Medium | filtrowane i naolejone lub nienaolejone sprężone powietrze |
| Temperatura medium | 0...+40°C |
| Temperatura otoczenia | -10...+50°C |

Dane elektryczne:

| | |
|-------------------------------|--|
| Typ cewki | CS, Szerokość wtyczki 16mm |
| Napięcie standardowe | 230V/50-60Hz, 24V/50-60Hz, 24VDC |
| Napięcia specjalne | 115V/50-60Hz, 12VDC, dalsze na zapytanie |
| Dopuszczalne wahania napięcia | ±10% |
| Pobór mocy | patrz tabela „Cewka elektromagnesu” |
| Cykl pracy | 100% cykl pracy (praca ciągła) |
| Stopień ochrony | IP65 zgodnie z EN 60529 przy prawidłowo zamontowanym złączu urządzenia (ochrona przed wnikaniem pyłu i wodą rozbryzgową) |

Wskazówki:

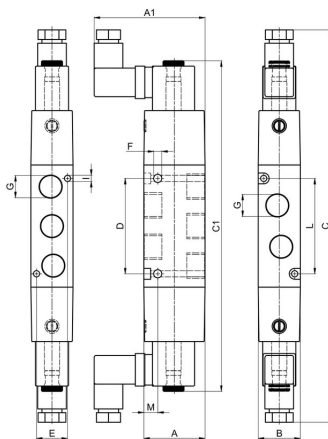
| | |
|----------------|--|
| Zastosowanie | Wielkość zaworu 1/8" tylko z tłumikiem hałasu serii SLN-RB |
| Zakres dostawy | w tym gniazdo urządzenia Wprowadzenie kabla M12x1 |
| | Przy zamówieniu proszę podać napięcie i rodzaj prądu dokumentacja techniczna dla płyty podstawowej patrz osobna karta katalogowa Pliki CAD są dostępne w STASTO Store pod adresem www.stasto.eu |



Klucz typowy

| | | | |
|-----------------|----------|----------------|-------------------------|
| K 53 W2S | 3 | 18 | CS - 230/50-60Hz |
| | 3 | pod ciśnieniem | 18G1/8" |
| | 6 | zablokowany | 14G1/4" |
| | 9 | odpowietrzany | 12G1/2" |
| | | | 230V/50-60Hz |
| | | | 115V/50-60Hz |
| | | | 24V/50-60Hz |
| | | | 24VDC |
| | | | 12VDC |

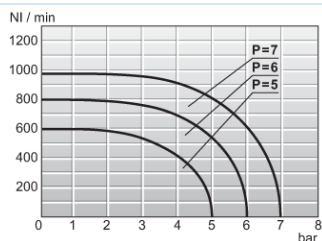
Wymiary



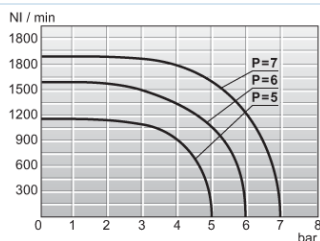
| Przyłącze G | Średnica nominalna DN [mm] | Zakres ciśnienia [bar] | A | A1 | B | C | C1 | D | E | F | I | L | M | Przepływ [Nl/min] | Typ |
|-------------|----------------------------|------------------------|----|----|----|-----|-----|------|------|-----|-----|----|-----|-------------------|-----------|
| G1/8" | 6 | 3...9 | 28 | 53 | 18 | 180 | 152 | 35 | 13 | 3,2 | 3,2 | 35 | 8 | 552 | K53W2S.18 |
| G1/4" | 8 | 3...9 | 32 | 55 | 22 | 202 | 174 | 50 | 16,2 | 4,2 | 3,5 | 50 | 7,3 | 1040 | K53W2S.14 |
| G1/2" | 14 | 3...9 | 50 | 75 | 30 | 240 | 210 | 45,6 | - | 5,2 | - | - | 11 | 3500 | K53W2S.12 |

Ciśnienie odniesienia 6bar, Temperatura odniesienia 20°C

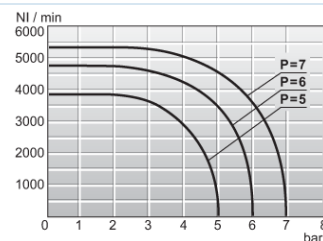
Wykres przepływu



Wykres przepływu 1/8"



Wykres przepływu 1/4"



Wykres przepływu 1/2"

Cewka elektromagnesu

| | Napięcie | Pobór mocy przy 20°C | Typ |
|--|--------------|----------------------|---------|
| | 12V DC | 2,4W | CS01200 |
| | 24VDC | 2,4W | CS02400 |
| | 24V/50-60Hz | 3,5VA | CS02450 |
| | 115V/50-60Hz | 3,5VA | CS11550 |
| | 230V/50-60Hz | 3,5VA | CS23050 |

Szczegóły dotyczące gniazda urządzenia patrz osobna karta katalogowa

Wersja 5

138286 / Utworzono 2026/24 PL

WYPRODUKOWANO W EUROPIE

+48 22 3970755 0

poland@stasto.eu

© STASTO Automation Sp.z o.o.

www.stasto.pl

Otwórz serię online

Strona 2 / 3



Czas przełączania

| Przyłącze G | Czas przełączania [ms] | |
|----------------|------------------------|-----------------|
| | AC WEJŚCIE/WYŁ. | DC WEJŚCIE/WYŁ. |
| G1/8" | 83 | 100 |
| G1/4" | 83 | 100 |
| G1/2" | 77 | 125 |

Ilustracje niewiążące

Zastrzega się możliwość zmian konstrukcyjnych, wymiarowych i materiałowych

Pneumatyka / Zawory rozdzielające - elektryczne / pneumatyczne / 3/2- 5/2- 5/3- drogowe zawory- seria K (wtyczka 16mm) / zawór 5/3-drogowy Seria K5.W

