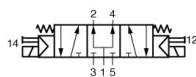
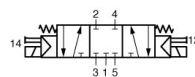


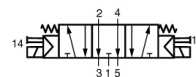
5/3-Putni elektromagnetni ventil pilotno upravljan, 1/8" ...1/2" Serija K53W2S



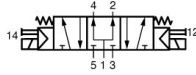
K53W2S318



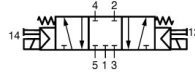
K53W2S618



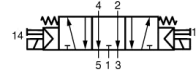
K53W2S918



K53W2S314, K53W2S312



K53W2S614, K53W2S612



K53P2914, K53W2S912

Konstrukcija	5/3-putni elektromagnetni ventil pilotno upravljan, Aktiviranje električno/električno, Ručna pomoćna aktivacija
Priključak	G1/8" ...G1/2" prema ISO228/1
Materijali	Telo Niklovani aluminijum, Klizač Aluminij, Zaptivke NBR
Način pričvršćivanja	Prolazni provrti u telu ventila
Položaj ugradnje	proizvoljno
Medij	filtrirani i podmazani ili nepodmazani komprimovani vazduh
Temperatura medijuma	0...+40°C
Temperatura okoline	-10...+50°C

Električni podaci:

Tip zavojnice	CS, Širina konektora 16mm
Standardni napon	230V/50-60Hz, 24V/50-60Hz, 24VDC
Specijalni naponi	115V/50-60Hz, 12VDC, ostalo na upit
Dozvoljeno odstupanje napona	±10%
Potrošnja energije	vidi tabelu „Magnetni kalem“
Radni ciklus	100% radni ciklus (kontinuirani rad)
Stepen zaštite	IP65 prema EN 60529 pri pravilno montiranoj uređajnoj utičnici (zaštita od prodora prašine i mlazne vode)

Napomene:

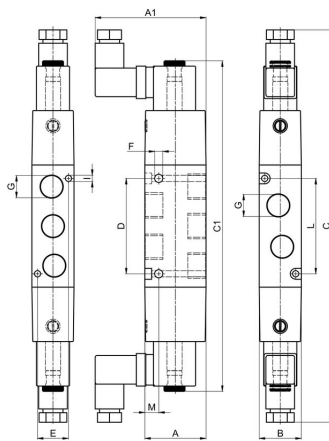
Primena	Veličina ventila 1/8" samo sa prigušivačem buke serije SLN-RB
Sadržaj isporuke	uklj. utičnicu uređaja Ulaz kabla M12x1
	Prilikom naručivanja navedite napon i vrstu struje tehnička dokumentacija za osnovnu ploču vidi poseban tehnički list CAD datoteke su dostupne u STASTO Store na www.stasto.eu

Ključ tipa

K 53 W2S	3	18	CS - 230/50-60Hz
	3 pod pritiskom	18G1/8"	230V/50-60Hz
	6 blokirano	14G1/4"	115V/50-60Hz
	9 odzračeno	12G1/2"	24V/50-60Hz
			24VDC
			12VDC



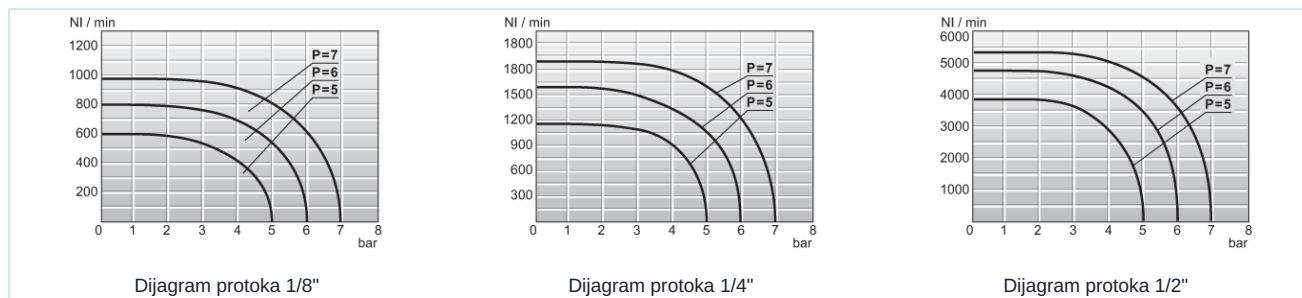
Dimenzije



Priključak G	Nazivni prečnik DN [mm]	Opseg pritiska [bar]	A	A1	B	C	C1	D	E	F	I	L	M	Protok [NI/min]	Tip
G1/8"	6	3...9	28	53	18	180	152	35	13	3,2	3,2	35	8	552	K53W2S.18
G1/4"	8	3...9	32	55	22	202	174	50	16,2	4,2	3,5	50	7,3	1040	K53W2S.14
G1/2"	14	3...9	50	75	30	240	210	45,6	-	5,2	-	-	11	3500	K53W2S.12

Referentni pritisak 6bar, Referentna temperatura 20°C

Dijagram protoka



Elektromagnetna zavojnica

	Napon	Potrošnja energije na 20°C	Tip
	12V DC	2,4W	CS01200
	24VDC	2,4W	CS02400
	24V/50-60Hz	3,5VA	CS02450
	115V/50-60Hz	3,5VA	CS11550
	230V/50-60Hz	3,5VA	CS23050

Detalje za uređajsku utičnicu vidi u posebnom tehničkom listu

Vreme preklapanja

Priključak G	Vreme preklapanja [ms]	
	AC JEDAN/IZDUVNIJEK	DC JEDAN/IZDUVNIJEK
G1/8"	83	100
G1/4"	83	100
G1/2"	77	125

Ilustracije nisu obavezujuće

Zadržavamo pravo na konstruktivne, dimenzione i promene materijala.

Pneumatika / Pneumatski razvodnici - električni/pneumatski / 3/2- 5/2- 5/3 razvodnik - Serija K (dimenzija konektora 16mm) / 5/3-razvodnik serije K5.W

Verzija 5

138286 / Generisano 2026/24 SR

PROIZVEDENO U EVROPI

+381 11 2399521

balkan@stasto.eu

© STASTO Automatizacija d.o.o.

www.stasto.rs

Otvori seriju online

Strana 2 / 2

