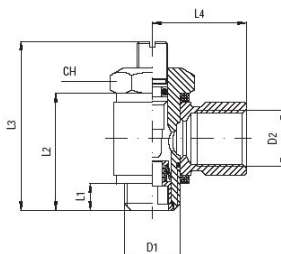


Škrticí ventil s otočným škrcením Série MV17B



Konstrukční provedení	Jehlový ventil, s otočným dílem s vnitřním závitem
Materiál	Těleso Poniklovaná mosaz, Těsnění NBR a Polyamid (PA)
Funkce	Regulace průtoku, Směr škrcení oboustranný, Ovládání drážkovým šroubem
Připojení	M5 za ISO R/262, G1/8" až G1/2" za ISO228/1
Montážní poloha	libovolně
Médium	Stlačený vzduch, neutrální plyny
Teplota média	0°C až +70°C
Provozní tlak	-0,75 až 10 bar

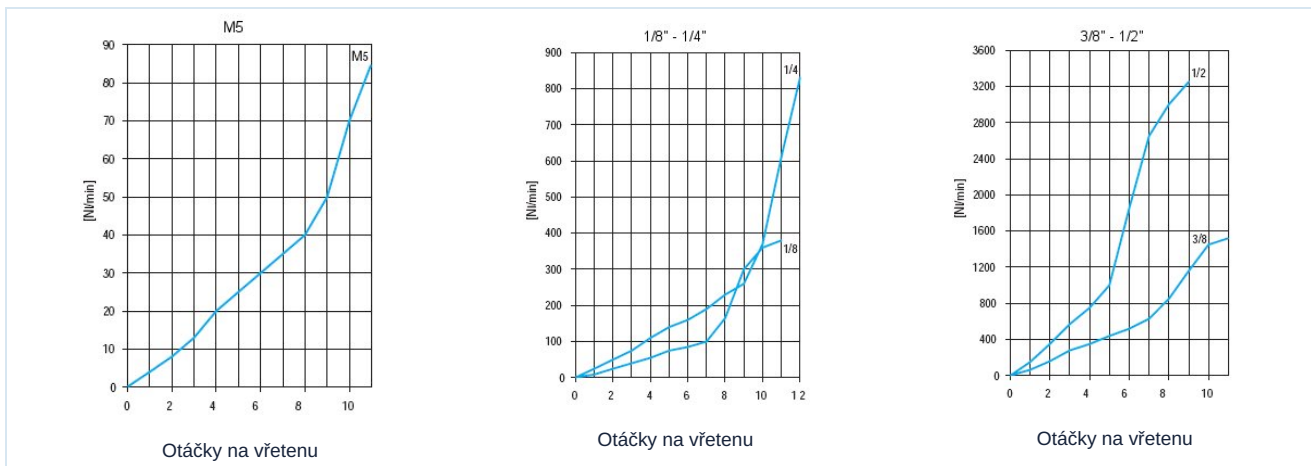
Rozměry



D1	D2	L1	L2	L3max.	L4	Směr škrcení	CH	Hmotnost [g]	Typ
M5	M5	4	16	23,5	11	oboustranně	8	10	MV17-00-M5-B
G1/8"	G1/8"	5	24	32	16	oboustranně	14	32	MV17-00-18-B
G1/4"	G1/4"	6,5	27,5	40	22	oboustranně	17	58	MV17-00-14-B
G3/8"	G3/8"	7	31	48	26	oboustranně	20	98	MV17-00-38-B
G1/2"	G1/2"	9	38	61	32	oboustranně	26	173	MV17-00-12-B



Průtokové diagramy



Vyobrazení nezávazné

Vyhrazujeme si právo na konstrukční, rozměrové a materiálové změny.

[Pneumatika](#) / [proudové a uzavírací ventily](#) / [ostatní sortiment - P04](#) / [škrtkové ventily-otočné, série MV17-B](#)

Verze 4

138397 / Vygenerováno 2026/24 CS

VYROBENO V EVROPĚ

+420 317 701700 00

lan@stasto.cz

© STASTO Automation s.r.o.

www.stasto.cz

Otevřít sérii online

Strana 2 / 2

