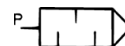
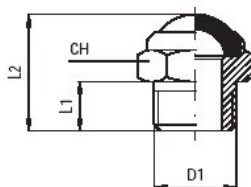


Tłumik hałasu Seria SLS



Konstrukcja	Tłumik hałasu z elementem tłumiącym z drutu ze stali nierdzewnej
Przylączy gwintowane	M5 po ISO R/262, G1/8" do G1/2" po ISO228/1
Materiał	M5: Gwint przyłączeniowy mosiężny, Część tłumiąca drut ze stali nierdzewnej 1/8"...1/2": Gwint przyłączeniowy mosiądz niklowany, Część tłumiąca drut ze stali nierdzewnej
Funkcja	do tłumienia hałasu i ochrony przed wnikaniem zanieczyszczeń do urządzeń
Pozycja montażowa	dowolny
Medium	Sprężone powietrze, gazy obojętne
Temperatura medium	-10°C...+70°C
Ciśnienie robocze	max. 12bar
Uwaga	W przypadku zanieczyszczenia spada wydajność wydmuchu. Tłumiki hałasu można czyścić benzyną ekstrakcyjną lub rozpuszczalnikiem.

Wymiary



D1	L1	L2	CH	Masa [g]	Typ
M5	4	9	8	5	SLS-MM5-BS
G1/8"	6	15	13	6	SLS-M18-NS
G1/4"	7	18	16	10	SLS-M14-NS
G3/8"	8	20	19	16	SLS-M38-NS
G1/2"	10	22	24	25	SLS-M12-NS

Ilustracje niewiążące

Zastrzega się możliwość zmian konstrukcyjnych, wymiarowych i materiałowych

Pneumatyka / Zawory przepływowe i odcinające / tłumik / tłumik Seria SLS-NS

