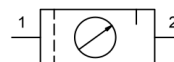


Vzdrževalna enota G1/4" in G3/8" Serija MU303



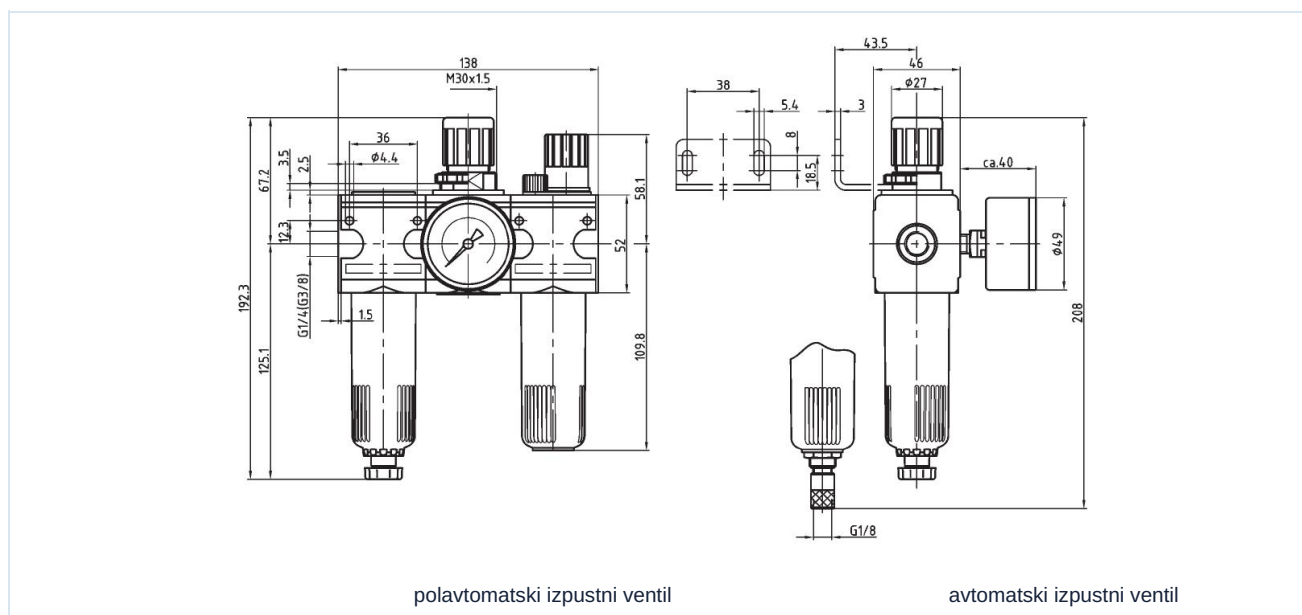
Konstrukcija	Membranski regulator tlaka s sekundarnim odzračevanjem, Filter na principu centrifugalne sile, Sintetni filtrirni element, polavtomatski izpustni ventil, Proporcionalni oljnik
Priključek	G1/4" in G3/8" po ISO228/1
Materiali	Ohišje Cinkov tlačni liv (cinkov tlačni ulitek), Posoda za olje in kondenzat Polikarbonat ali Kovina, Tesnila NBR, Gumb POM
Funkcija	Regulacija sekundarnega tlaka
Zaporna naprava	Nastavitev tlaka je mogoče blokirati s pritiskom na vrtljivi gumb
Filtrirni vložek	5µm
Način pritrditve	Vgradnja v cevovodni sistem, Vratna matica ali Stenska pritrditev s pritrilnim kotnikom
Položaj vgradnje	navpično, Izpustni vijak spodaj
Medij	Stisnjen zrak
Priporočilo za olje	HP32A (Temperaturno območje 0...50°C), NR32 (Temperaturno območje -35...85°C)
Temperatura medija	s plastično posodo 0...+60°C, z kovinsko posodo 0...+60°C (z ustrezno pripravljeno stisnjenim zrakom -10...+60°C)
Temperatura okolice	s plastično posodo 0...+60°C, z kovinsko posodo -10...+60°C
Vhodni tlak	maksimalno 16bar, z avtomatskim izpustnim ventilom 1,5...16bar
Regulacijska območja	0,5...10bar (0,1...3bar / 0,2...6bar / 0,5...16bar na zahtevo)
Smer pretoka	je označeno s puščico
Obseg dobave	vključno z manometrom



Naročniški ključ

		MU303 - 14 H - 0,1/3 - P - A			
	1/4"	14			
Priključek	3/8"	38			
Pretok	Standardno (Pustite prazno)				
	visoka pretočna zmogljivost	H			
Tlačno območje	0,1...3bar		0,1/3		
	0,2...6bar		0,2/6		
	0,5...10bar		0,5/10		
	0,5...16bar		0,5/16		
Posoda	Plastična posoda (Pustite prazno)				
	Plastična posoda z zaščitno košaro			P	
	Kovinska posoda			M	
Izpustni ventil	polavtomatski izpustni ventil (Pustite prazno)				
	avtomatski izpustni ventil				A

Mere risbe, Karakteristične vrednosti



polavtomatski izpustni ventil

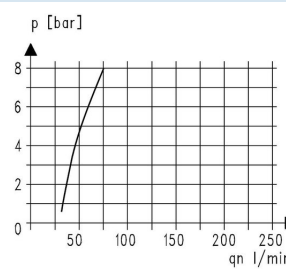
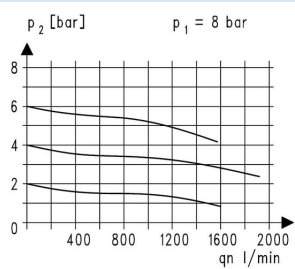
avtomatski izpustni ventil

Priključek	Pretok pri 6 bar* [NI/min]	maks. vhodni tlak [bar]	Tlačno območje [bar]	Tip
G1/4"	1100	16	0,5...10	MU303-14H-0,5/10
G1/4"	1100	16	0,5...10	MU303-14H-0,5/10-P
G1/4"	1100	16	0,5...10	MU303-14H-0,5/10-M
G3/8"	1100	16	0,5...10	MU303-38-0,5/10
G3/8"	1100	16	0,5...10	MU303-38-0,5/10-P
G3/8"	1100	16	0,5...10	MU303-38-0,5/10-M

*Podatki o pretoku pri vstopnem tlaku 8bar, izstopnem tlaku 6bar in padcu tlaka 1bar



Diagram pretoka, Meja odziva oljnika



Dodatna oprema

Oznaka	Tip
Vratna matica M30x1,5	MPN03-18/38
Zadrževalni kotnik z matico M30x1,5	MMP03-18/38
Zadrževalni kotnik z 2 vijakoma	MMB03-14H/38

Slike niso zavezujoče

Pridržujemo si pravico do sprememb konstrukcije, mer in materialov

Pnevmatika / Priprava stisnjenega zraka - regulatorji tlaka, filtri in naoljevalniki / Naprave za pripravo stisnjenega zraka - serija Modul / Enota za pripravo serija Modul MU303-P / [MU303-14H-0,5/10-P] Enota za pripravo 1/4"-1100

Različica 5

138856 / Ustvarjeno 2026/23 SL

IZDELANO V EVROPI

+386 51 253 255

slovenia@stasto.eu

© STASTO AVTOMATIKA d.o.o.

www.stasto.si

Odpri serijo na spletu

Stran 3 / 3

