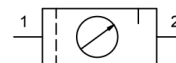


## Zespół przygotowania powietrza G1/4" i G3/8" Seria MU203



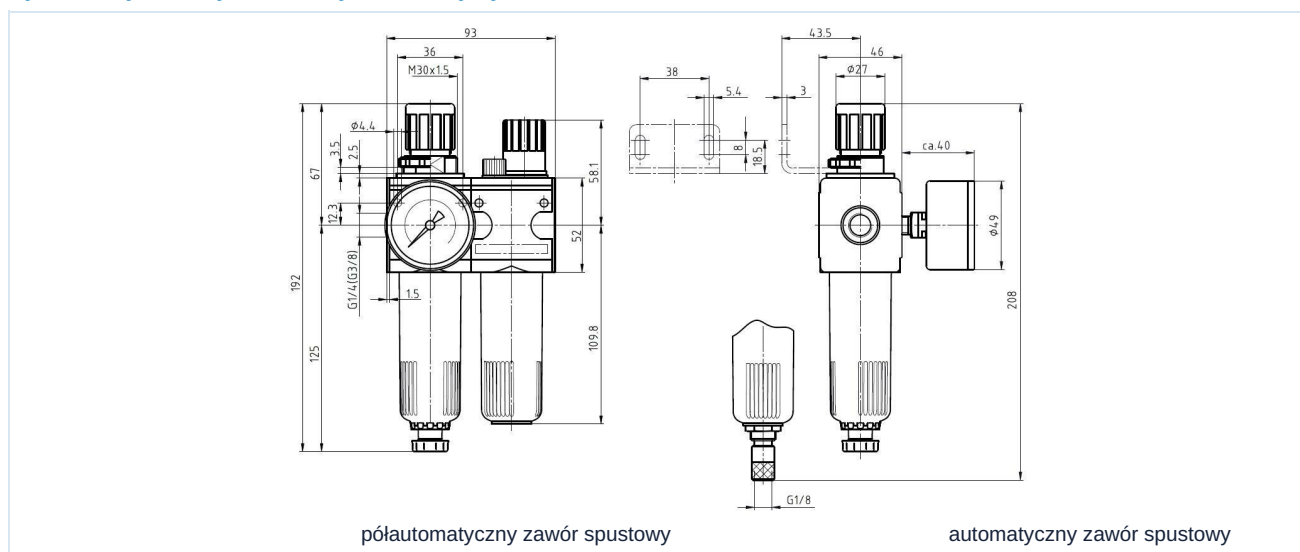
Konstrukcja	Membranowy regulator ciśnienia z odpowietrzeniem wtórnym, Filtr z zasadą siły odśrodkowej, Spiekany wkład filtracyjny, półautomatyczny zawór spustowy, Olejarka proporcjonalna
Przylącze	G1/4" i G3/8" zgodnie z ISO228/1
Materiały	Obudowa Odlew ciśnieniowy ze stopu cynku, Zbiornik oleju i kondensatu Poliwęglan lub Metal, Uszczelnienia NBR, Pokrętko POM
Funkcja	Regulacja ciśnienia z filtracją i wzbogacaniem sprężonego powietrza olejem
Blokada	Ustawienie ciśnienia można zablokować przez wciśnięcie pokrętki obrotowego
Wkład filtracyjny	5µm
Rodzaj mocowania	Montaż w systemie przewodów, Nakrętka kołnierkowa lub Mocowanie ścienna za pomocą kątownika mocującego
Pozycja montażowa	pionowy, Śruba spustowa na dole
Medium	Sprężone powietrze
Zalecenie dotyczące oleju	HP32A (Zakres temperatury 0...50°C), NR32 (Zakres temperatury -35...85°C)
Temperatura medium	z pojemnikiem z tworzywa sztucznego 0...+60°C, z metalowym zbiornikiem 0...+60°C (z odpowiednio przygotowanym sprężonym powietrzem -10...+60°C)
Temperatura otoczenia	z pojemnikiem z tworzywa sztucznego 0...+60°C, z metalowym zbiornikiem -10...+60°C
Ciśnienie wejściowe	maksymalny 16bar, z automatycznym zaworem spustowym 1,5...16bar
Zakresy regulacji	0,5...10bar (0,1...3bar / 0,2...6bar / 0,5...16bar na zapytanie)
Kierunek przepływu	jest oznaczony strzałką
Zakres dostawy	wraz z manometrem



## Klucz zamówieniowy

		MU203 - 14 H - 0,5/3 - P - A			
	1/4"	14			
<b>Przyłącze</b>	3/8"	38			
<b>Przepływ</b>	Standard (Pozostawić puste)				
	wysoka przepustowość przepływu	H			
<b>Zakres ciśnienia</b>	0,1...3bar		0,1/3		
	0,2...6bar		0,2/6		
	0,5...10bar		0,5/10		
	0,5...16bar		0,5/16		
<b>Zbiornik</b>	Zbiornik z tworzywa sztucznego (Pozostawić puste)				
	Zbiornik z tworzywa sztucznego z koszem ochronnym		P		
	Zbiornik metalowy		M		
<b>Zawór spustowy</b>	półautomatyczny zawór spustowy (Pozostawić puste)				
	automatyczny zawór spustowy			A	

## Rysunek wymiarowy, Parametry charakterystyczne



półautomatyczny zawór spustowy

automatyczny zawór spustowy

Przyłącze	Przepływ przy 6 barach* [Nl/min]	maks. ciśnienie wejściowe [bar]	Zakres ciśnienia [bar]	Typ
G1/4"	1100	16	0,5...10	MU203-14H-0,5/10
G1/4"	1100	16	0,5...10	MU203-14H-0,5/10-P
G1/4"	1100	16	0,5...10	MU203-14H-0,5/10-M
G3/8"	1100	16	0,5...10	MU203-38-0,5/10
G3/8"	1100	16	0,5...10	MU203-38-0,5/10-P
G3/8"	1100	16	0,5...10	MU203-38-0,5/10-M

\*Wartości przepływu przy ciśnieniu wejściowym 8bar, ciśnieniu wyjściowym 6bar i spadku ciśnienia 1bar



## Wykres przepływu, Próg zadziałania smarownicy



## Akcesoria

Nazwa	Typ
Nakrętka kołnierkowa M30x1,5	MPN03-18/38
Kątownik mocujący z nakrętką kołnierkową M30x1,5	MMP03-18/38
Kątownik mocujący z 2 śrubami	MMB03-14H/38

## Ilustracje niewiążące

Zastrzega się możliwość zmian konstrukcyjnych, wymiarowych i materiałowych

Pneumatyka / Zespoły przygotowania sprężonego powietrza - regulatory ciśnienia, filtry i olejkarki / zespoły przygotowania sprężonego powietrza - seria Modul / jednostka przygotowania sprężonego powietrza Seria Modul MU203-P / [MU203-14H-0,5/10-P] jednostka przygotowania sprężonego powietrza MU203-14H-0,5/10-P

