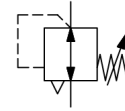


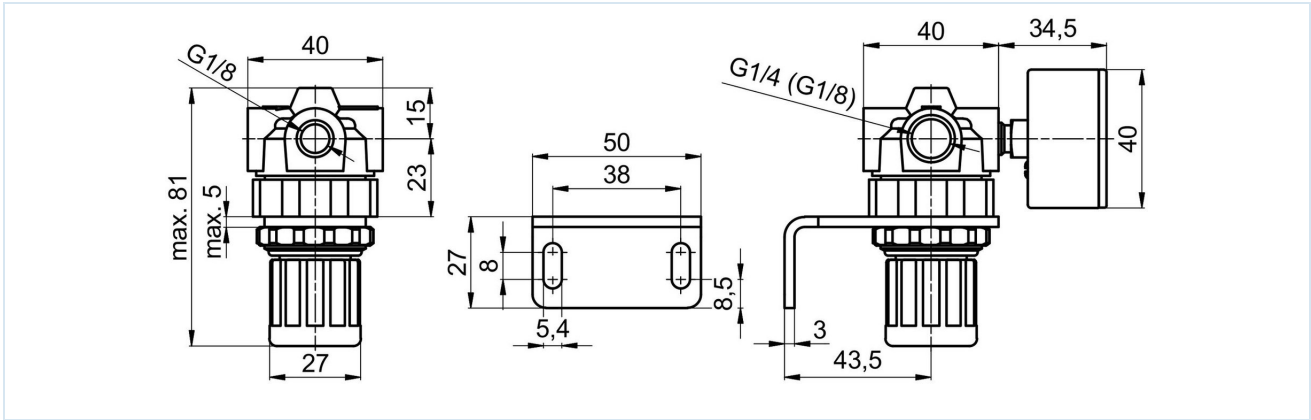
Druckregler G1/8" und G1/4" Serie Gold RE05



Bauart	Membrandruckregler mit Sekundärentlüftung
Anschluss	G1/8"...G1/4" nach ISO228/1
Werkstoffe	Gehäuse Zinkdruckguss, Dichtungen NBR, Federhaube POM
Funktion	Regelung des Sekundärdruckes
Arretierung	Druckeinstellung kann durch Eindrücken des Drehknopfes arretiert werden
Einbaulage	beliebig
Medium	gefilterte Druckluft
Mediumtemperatur	0...+60°C, (mit entsprechend aufbereiteter Druckluft -10...+60°C)
Umgebungstemperatur	-10...+60°C
Eingangsdruck	max. 25bar
Regelbereiche	0,1...3/0,2...6/0,5...10 und 0,5...16bar
Durchflussrichtung	ist durch einen Pfeil gekennzeichnet
Lieferumfang	inklusive Manometer, Schaltafelmutter



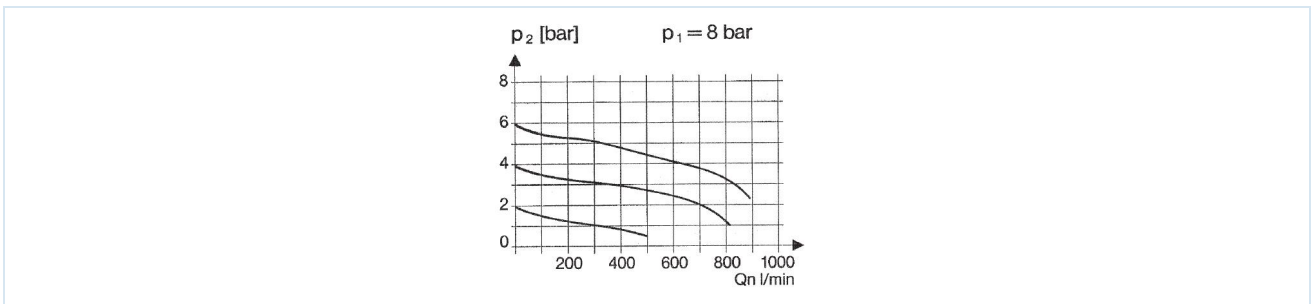
Maßzeichnung



Anschluss	Durchfluss bei 6 bar* [Nl/min]	Druckbereich [bar]	Type
G1/8"	330	0,1...3	RE05-18-0,1/3-MA
G1/8"	330	0,2...6	RE05-18-0,2/6-MA
G1/8"	330	0,5...10	RE05-18-0,5/10-MA
G1/8"	330	0,5...16	RE05-18-0,5/16-MA
G1/4"	330	0,1...3	RE05-14-0,1/3-MA
G1/4"	330	0,2...6	RE05-14-0,2/6-MA
G1/4"	330	0,5...10	RE05-14-0,5/10-MA
G1/4"	330	0,5...16	RE05-14-0,5/16-MA

Durchflussangaben bei Eingangsdruck von 8bar, Ausgangsdruck von 6bar und 1bar Druckabfall

Durchflussdiagramm für Regelbereich 0,5...10 bar



Zubehör

Bezeichnung	Typ
Halsmutter M30x1,5	MPN05-18/14
Haltewinkel mit Halsmutter M30x1,5	MMP05-18/14

Abbildungen unverbindlich
Konstruktions-, Maß- und Werkstoffänderungen vorbehalten

Pneumatik / Druckluftwartung - Druckregler, Filter und Öler / Wartungsgeräte - Serie Gold / Druckregler Serie Gold RE05 / [RE05-14-0,5/10-MA] Druckregler RE05-14-0,5/10-MA

Version 5

139009 / Erzeugt 2026/23 DE

MADE IN EUROPE

+43 512 52076
austria@stasto.eu
© STASTO Automation KG

www.stasto.eu

Serie online öffnen

Seite 2 / 2

