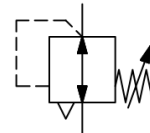


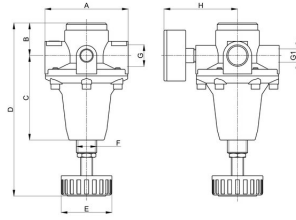
Druckregler G1/4" ... G1/2" Serie RE23



Bauart	Membrandruckregler mit Sekundärentlüftung
Anschluss	G1/4" ... G1/2" nach ISO228/1
Werkstoffe	Gehäuse und Federhaube Messing, Dichtungen NBR
Funktion	Regelung des Sekundärdruckes
Einbaulage	beliebig
Medium	gefilterte Druckluft
Mediumtemperatur	0...+90°C, (mit entsprechend aufbereiteter Druckluft -20...90°C)
Umgebungstemperatur	-20 ... +80°C
Eingangsdruck	max. 40bar
Regelbereiche	0,5...3/ 0,5...6/ 0,5...10 / 0,5...16 und 0,5...25bar
Durchflussrichtung	ist durch einen Pfeil gekennzeichnet
Lieferumfang	inklusive Manometer



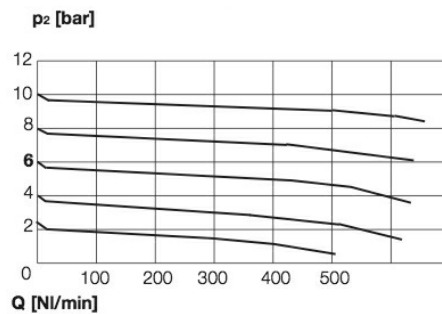
Maßzeichnung



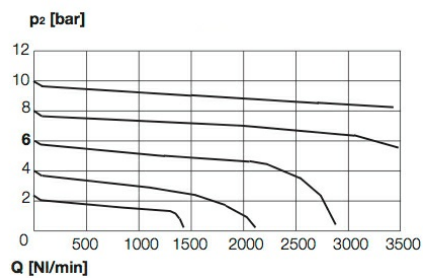
Anschluss G	A	B	C	D	E	F	G1	H	Durchfluss bei 6 bar [Nl/min]	Druckbereich [bar]	Gewicht [ca. kg]	Typ
G1/4"	45	23	35	81	40	M20x1,5	1/4"	66	430	0,5...3	0,50	RE23-14-0,5/3-MA
G1/4"	45	23	35	81	40	M20x1,5	1/4"	66	430	0,5...6	0,50	RE23-14-0,5/6-MA
G1/4"	45	23	35	81	40	M20x1,5	1/4"	66	430	0,5...10	0,50	RE23-14-0,5/10-MA
G1/4"	45	23	35	81	40	M20x1,5	1/4"	66	430	0,5...16	0,50	RE23-14-0,5/16-MA
G1/4"	45	23	35	81	40	M20x1,5	1/4"	66	430	0,5...25	0,50	RE23-14-0,5/25-MA
G1/2	72	30	52	115	45	M28x1,5	1/4"	73	1250	0,5...3	1,10	RE23-12-0,5/3-MA
G1/2	72	30	52	115	45	M28x1,5	1/4"	73	1250	0,5...6	1,10	RE23-12-0,5/6-MA
G1/2	72	30	52	115	45	M28x1,5	1/4"	73	1250	0,5...10	1,10	RE23-12-0,5/10-MA
G1/2	72	30	52	115	45	M28x1,5	1/4"	73	1250	0,5...16	1,10	RE23-12-0,5/16-MA
G1/2	72	30	52	115	45	M28x1,5	1/4"	73	1250	0,5...25	1,10	RE23-12-0,5/25-MA

Durchflussangaben bei Eingangsdruck von 8bar, Ausgangsdruck von 6bar und 1bar Druckabfall

Durchflussdiagramm RE23-14 bei Eingangsdruck p2+2bar



Durchflussdiagramm RE23-12 bei Eingangsdruck p2+2bar



Zubehör

Bezeichnung	Typ
Haltewinkel	MMP23-14
Haltewinkel	MMP23-12

Abbildungen unverbindlich

Version 5

139051 / Erzeugt 2026/23 DE

MADE IN EUROPE

+43 512 52076

austria@stasto.eu

© STASTO Automation KG

www.stasto.eu

Serie online öffnen

Seite 2 / 3



