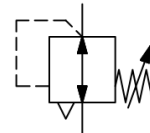


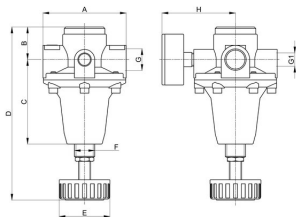
## Regulátor tlaku G1/4"...G1/2" Série RE23



|                       |   |
|-----------------------|---|
| Konstrukční provedení | Membránový regulátor tlaku se sekundárním odvětráním                          |
| Připojení             | G1/4"...G1/2" podle ISO228/1  |
| Materiály             | Těleso a pružinový kryt Mosaz, Těsnění NBR                                    |
| Funkce                | Regulace sekundárního tlaku   |
| Montážní poloha       | libovolně   |
| Médium                | filtrovaný stlačený vzduch  |
| Teplota média         | 0...+90°C, (s odpovídajícím způsobem upraveným stlačeným vzduchem -20...90°C) |
| Teplota okolí         | -20 ... +80°C   |
| Vstupní tlak          | max. 40bar  |
| Regulační rozsahy     | 0,5...3/ 0,5...6/ 0,5...10 / 0,5...16 a 0,5...25bar                           |
| Směr průtoku          | je označeno šipkou  |
| Rozsah dodávky        | včetně manometru  |



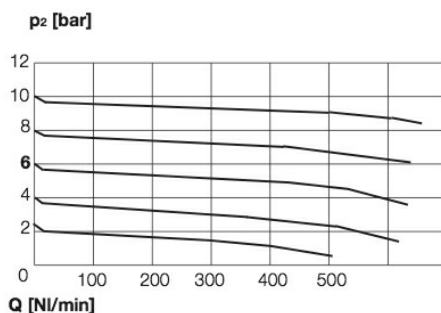
## Rozměrový výkres



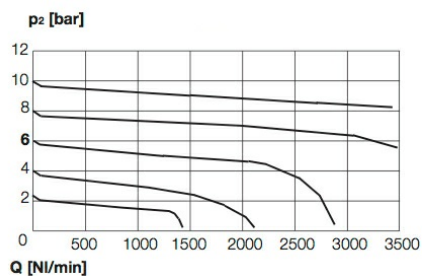
| Připojení G | A  | B  | C  | D   | E  | F       | G1   | H  | Průtok při 6 bar [Nl/min] | Tlakový rozsah [bar] | Hmotnost [cca kg] | Typ               |
|-------------|----|----|----|-----|----|---------|------|----|---------------------------|----------------------|-------------------|-------------------|
| G1/4"       | 45 | 23 | 35 | 81  | 40 | M20x1,5 | 1/4" | 66 | 430                       | 0,5...3              | 0,50              | RE23-14-0,5/3-MA  |
| G1/4"       | 45 | 23 | 35 | 81  | 40 | M20x1,5 | 1/4" | 66 | 430                       | 0,5...6              | 0,50              | RE23-14-0,5/6-MA  |
| G1/4"       | 45 | 23 | 35 | 81  | 40 | M20x1,5 | 1/4" | 66 | 430                       | 0,5...10             | 0,50              | RE23-14-0,5/10-MA |
| G1/4"       | 45 | 23 | 35 | 81  | 40 | M20x1,5 | 1/4" | 66 | 430                       | 0,5...16             | 0,50              | RE23-14-0,5/16-MA |
| G1/4"       | 45 | 23 | 35 | 81  | 40 | M20x1,5 | 1/4" | 66 | 430                       | 0,5...25             | 0,50              | RE23-14-0,5/25-MA |
| G1/2        | 72 | 30 | 52 | 115 | 45 | M28x1,5 | 1/4" | 73 | 1250                      | 0,5...3              | 1,10              | RE23-12-0,5/3-MA  |
| G1/2        | 72 | 30 | 52 | 115 | 45 | M28x1,5 | 1/4" | 73 | 1250                      | 0,5...6              | 1,10              | RE23-12-0,5/6-MA  |
| G1/2        | 72 | 30 | 52 | 115 | 45 | M28x1,5 | 1/4" | 73 | 1250                      | 0,5...10             | 1,10              | RE23-12-0,5/10-MA |
| G1/2        | 72 | 30 | 52 | 115 | 45 | M28x1,5 | 1/4" | 73 | 1250                      | 0,5...16             | 1,10              | RE23-12-0,5/16-MA |
| G1/2        | 72 | 30 | 52 | 115 | 45 | M28x1,5 | 1/4" | 73 | 1250                      | 0,5...25             | 1,10              | RE23-12-0,5/25-MA |

Údaje o průtoku při vstupním tlaku 8bar, výstupním tlaku 6bar a poklesu tlaku 1bar

### Průtokový diagramm RE23-14 při vstupním tlaku p2+2bar



### Průtokový diagramm RE23-12 při vstupním tlaku p2+2bar



## Příslušenství

| Označení       | Typ      |
|----------------|----------|
| Přidržený úhel | MMP23-14 |
| Přidržený úhel | MMP23-12 |

Vyobrazení nezávazné

Verze 5

139051 / Vygenerováno 2026/23 CS

VYROBENO V EVROPĚ

+420 317 701700 00

lan@stasto.cz

© STASTO Automation s.r.o.

www.stasto.cz

Otevřít sérii online

Strana 2 / 3



Vyhrazujeme si právo na konstrukční, rozměrové a materiálové změny.

Pneumatika / Úpravné jednotky - regulátory tlaku, filtry a maznice / ostatní sortiment - P07 / regulátor tlaku série Gold RE23 / [RE23-12-0,5/25-MA] regulátor tlaku RE23-12-0,5/25-MA

Verze 5

139051 / Vygenerováno 2026/23 CS

VYROBENO V EVROPĚ

+420 317 701700 00  
lan@stasto.cz

© STASTO Automation s.r.o.

[www.stasto.cz](http://www.stasto.cz)

Otevřít sérii online

Strana 3 / 3

