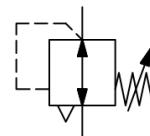


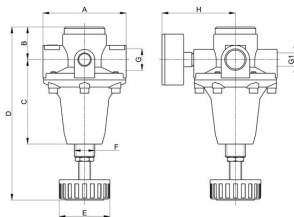
Regulator ciśnienia G1/4" ... G1/2" Seria RE23



Konstrukcja	Membranowy regulator ciśnienia z odpowietrzeniem wtórnym
Przylącze	G1/4" ... G1/2" zgodnie z ISO228/1
Materiały	Obudowa i pokrywa sprężyny Mosiądz, Uszczelnienia NBR
Funkcja	Regulacja ciśnienia wtórnego
Pozycja montażowa	dowolny
Medium	filtrowane sprężone powietrze
Temperatura medium	0...+90°C, (z odpowiednio przygotowanym sprężonym powietrzem -20...90°C)
Temperatura otoczenia	-20 ... +80°C
Ciśnienie wejściowe	maks. 40bar
Zakresy regulacji	0,5...3/ 0,5...6/ 0,5...10 / 0,5...16 i 0,5...25bar
Kierunek przepływu	jest oznaczony strzałką
Zakres dostawy	wraz z manometrem



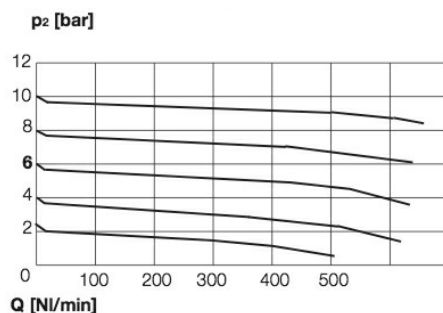
Rysunek wymiarowy



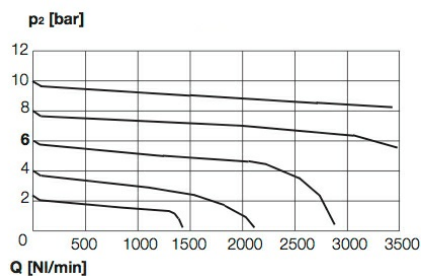
Przyłącze G	A	B	C	D	E	F	G1	H	Przepływ przy 6 bar [Nl/min]	Zakres ciśnienia [bar]	Masa [ok. kg]	Typ
G1/4"	45	23	35	81	40	M20x1,5	1/4"	66	430	0,5...3	0,50	RE23-14-0,5/3-MA
G1/4"	45	23	35	81	40	M20x1,5	1/4"	66	430	0,5...6	0,50	RE23-14-0,5/6-MA
G1/4"	45	23	35	81	40	M20x1,5	1/4"	66	430	0,5...10	0,50	RE23-14-0,5/10-MA
G1/4"	45	23	35	81	40	M20x1,5	1/4"	66	430	0,5...16	0,50	RE23-14-0,5/16-MA
G1/4"	45	23	35	81	40	M20x1,5	1/4"	66	430	0,5...25	0,50	RE23-14-0,5/25-MA
G1/2	72	30	52	115	45	M28x1,5	1/4"	73	1250	0,5...3	1,10	RE23-12-0,5/3-MA
G1/2	72	30	52	115	45	M28x1,5	1/4"	73	1250	0,5...6	1,10	RE23-12-0,5/6-MA
G1/2	72	30	52	115	45	M28x1,5	1/4"	73	1250	0,5...10	1,10	RE23-12-0,5/10-MA
G1/2	72	30	52	115	45	M28x1,5	1/4"	73	1250	0,5...16	1,10	RE23-12-0,5/16-MA
G1/2	72	30	52	115	45	M28x1,5	1/4"	73	1250	0,5...25	1,10	RE23-12-0,5/25-MA

Wartości przepływu przy ciśnieniu wejściowym 8bar, ciśnieniu wyjściowym 6bar i spadku ciśnienia 1bar

Wykres przepływu RE23-14 przy ciśnieniu na wejściu p2+2bar



Wykres przepływu RE23-12 przy ciśnieniu na wejściu p2+2bar



Akcesoria

Nazwa	Typ
Kąt trzymania	MMP23-14
Kąt trzymania	MMP23-12

Ilustracje niewiążące

Wersja 5

139051 / Utworzono 2026/23 PL

WYPRODUKOWANO W EUROPIE

+48 22 3970755 0

poland@stasto.eu

© STASTO Automation Sp.z o.o.

www.stasto.pl

Otwórz serię online

Strona 2 / 3



Zastrzega się możliwość zmian konstrukcyjnych, wymiarowych i materiałowych

Pneumatyka / Zespoły przygotowania sprężonego powietrza - regulatory ciśnienia, filtry i olejarki / Pozostały asortyment - P07 / regulator ciśnienia Seria Gold RE23 / [RE23-12-0,5/25-MA]
Reduktory ciśnienia RE23-12-0,5/25-MA

Wersja 5

139051 / Utworzono 2026/23 PL

WYPRODUKOWANO W EUROPIE

+48 22 3970755 0

poland@stasto.eu

© STASTO Automation Sp.z o.o.

www.stasto.pl

Otwórz serię online

Strona 3 / 3

