

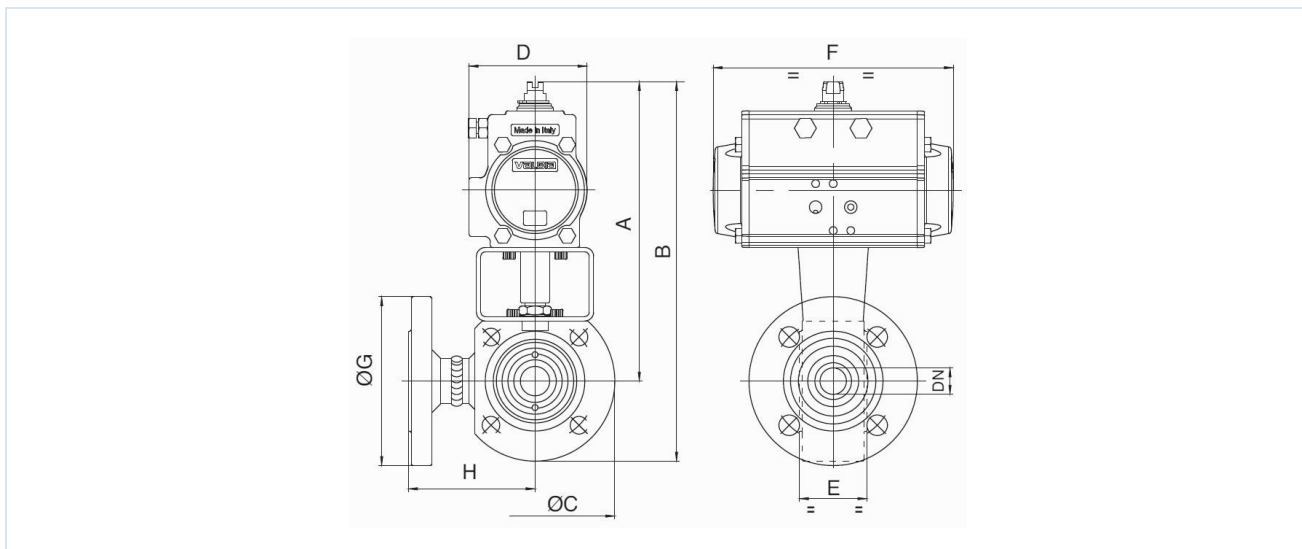
## Háromutas rozsdamentes acél karimás gömbcsapok sűrített levegős forgatóhajtóművel Sorozat BAUA-...-SSTV (T-furat) és BAMA-...-SSTV (L- furat)



Kivitel	Meghajtás: dugattyús meghajtás 2 ellentétes irányban mozgó dugattyúval, rugalmas tömítés, a meghajtás minden részletében az ISO 5211 szerint, illetve a NAMUR-ajánlásoknak megfelelően, Mindkét oldali véghelyzet +/-5°-kal állítható Golyócsap: csökkentett átömlés, kettős tömítésű, nem átfedésmentes, Nyomásbemenet csak elöl
Csatlakozás	Karimák DN15...DN100 EN1092-1 szerint
Anyagok Standard kivitel	Hajtás: Keményeloxált alumínium, Nikkelezett acél fogaskerék, Dugattyúvezetés POM, Tömítések NBR Golyócsap: Ház és golyó rozsdamentes acél 1.4401, PTFE golyóstömítés, Orsótömítés PTFE/FKM
Funkció	szállítható: kettős működésű vagy egyszeres működésű Kivitel
Rögzítési mód	Beépítés merev csővezetékrendszerbe
Beépítési helyzet	tetszőleges
Vezérlőközeg	szűrt és olajozott vagy olajozatlan sűrített levegő
Alkalmazási terület	gáz halmazállapotú és folyékony közegek, amelyek nem támadják meg a felhasznált anyagokat
Közeg hőmérséklete	-20...+160°C
Környezeti hőmérséklet	-20...+85°C
Vezérlőnyomás	5,5-8bar, Alacsonyabb vezérlőnyomásokhoz való igazítás kérésre lehetséges
Üzemi nyomás	0bar -ig Üzemi nyomás a táblázat és a nyomás-hőmérséklet diagram szerint, durva vákuumhoz alkalmas
Különleges kivitel	Rozsdamentes acél fogaskerék, ATEX, Környezeti hőmérsékletek -tól/-től -40...+85°C illetve -20...+150°C kérésre
Tartozékok	beépített kézi, pneumatikus vagy elektromos vezérlőszелеп elektromos végállás-visszajelzés, Helyzet szabályozó I/P illetve P/P kivitelben Kapcsolási sebesség szabályozása
Rendelési megjegyzés	Kérjük, rendeléskor adja meg továbbá a kapcsolási módot, a vezérlőnyomást, az üzemi közeget, az üzemi nyomást és az üzemi hőmérsékletet.
Alkalmazási megjegyzés	A nyomás- és hőmérséklet adatok normál körülményekre, kenő vagy nem zsírtalanító közegekre vonatkozó maximális értékek. Különösen a zsírtalanító közegek csökkentik a megadott értékeket és növelik a szükséges forgatónyomatékat. Ezekben a speciális esetekben előzetes egyeztetést javasunk. A szelep kiválasztásánál a berendezésben előforduló legalacsonyabb vezérlőnyomást kell alapul venni.



## Méreték



### Golyóscsapok kettős működésű forgatóhajtással

Névleges átmérő DN[mm]	max. üzemi nyomás [bar] -ig 85°C	A	B	C	D	E	F	G	H	Hajtástípus	KV-érték [m³/h]	Tömeg [kb. kg]	Típus T-furat	Típus L-furat
15	16	147	191	89	45	40	110	95	76	PAD032	2,8	3,2	BAUA-015-SSTV-D0	BAMA-015-SSTV-D0
15	16	184	228	89	71	40	141	95	76	PAD052	2,8	3,8	BAUA-015-SSTV-D0B*	BAMA-015-SSTV-D0B*
20	16	189	239	99	71	40	141	105	82	PAD052	5,2	4,5	BAUA-020-SSTV-D0	BAMA-020-SSTV-D0
25	16	193	248	109	71	46	141	115	86	PAD052	9,2	5,5	BAUA-025-SSTV-D0	BAMA-025-SSTV-D0
32	16	200	265	130	71	58	141	140	105	PAD052	14,4	6,8	BAUA-032-SSTV-D0	BAMA-032-SSTV-D0
40	16	227	297	140	81	71	164	150	110	PAD063	25,9	10,8	BAUA-040-SSTV-D0	BAMA-040-SSTV-D0
50	16	251	331	160	95	82	210	165	120	PAD075	40,4	15,8	BAUA-050-SSTV-D0	BAMA-050-SSTV-D0
65	16	282	372	180	106	106	241	185	125	PAD085	63,2	23,7	BAUA-060-SSTV-D0	BAMA-065-SSTV-D0
80	16	290	390	200	106	122	241	200	150	PAD085	115,8	29,0	BAUA-080-SSTV-D0	BAMA-080-SSTV-D0
100	16	340	450	220	123	152	275	220	159	PAD100	163,2	44,6	BAUA-100-SSTV-D0	BAMA-100-SSTV-D0

\*A B kiegészítéssel a golyóscsapok PAD052 hajtóművel vannak szerelve. Végálláskapcsoló dobozok és NAMUR vezérlőszелеpek használata esetén B-típusokat kell alkalmazni.

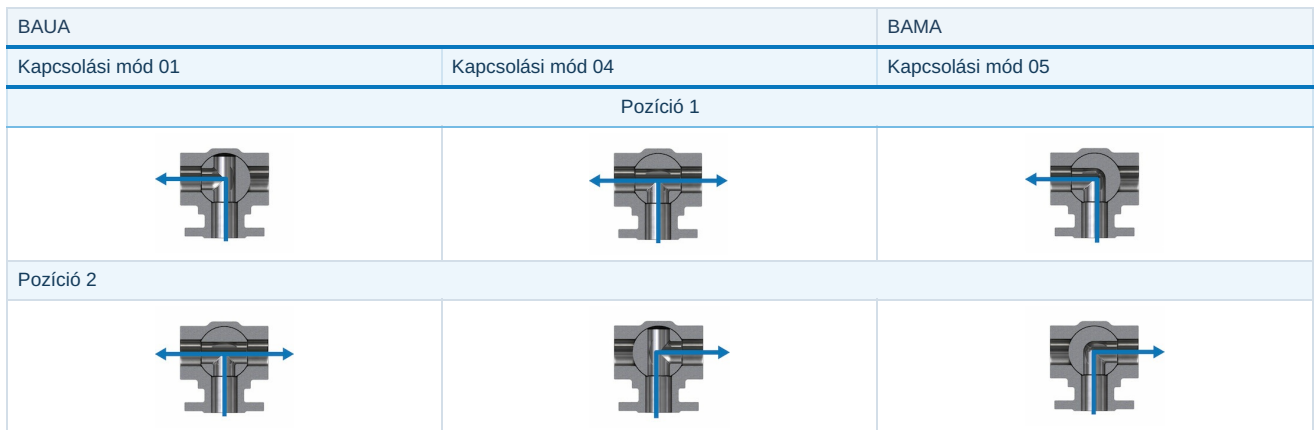


## Golyóscsapok egyszeres működésű forgatóhajtással

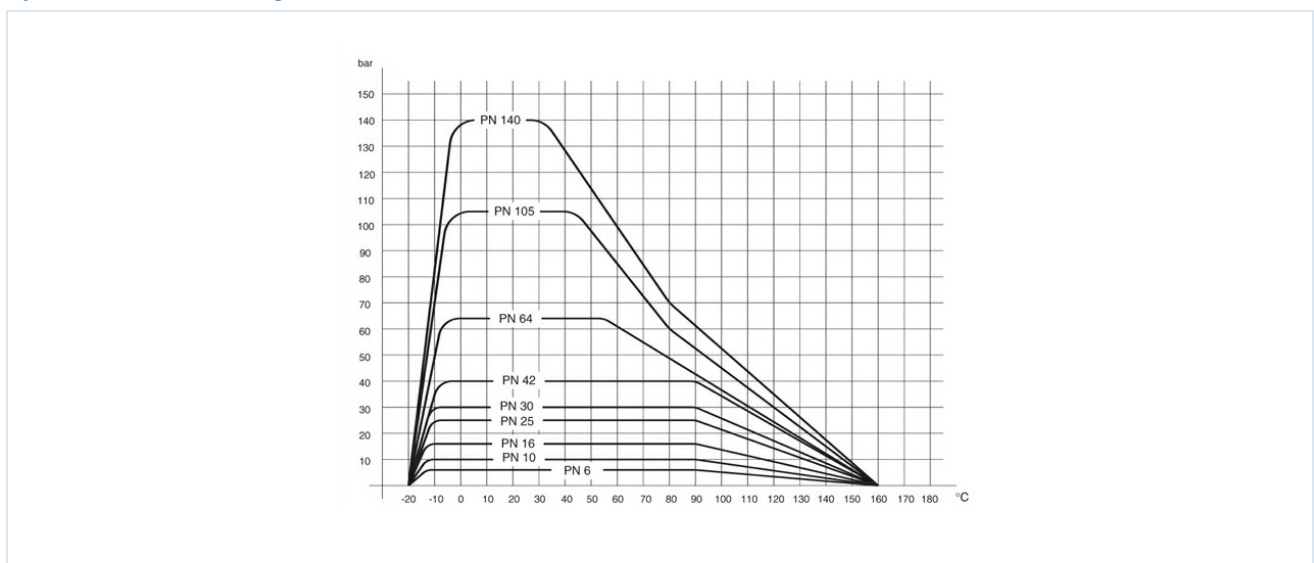
Névleges átmérő DN[mm]	max. üzemi nyomás [bar] -ig 85°C	A	B	C	D	E	F	G	H	Hajtástípus	KV-érték [m³/h]	Tömeg [kb. kg]	Típus T-furat	Típus L-furat
15	16	183	228	89	71	40	141	95	76	PAS0525	2,8	4,0	BAUA-015-SSTV-S0	BAMA-015-SSTV-S0
20	16	199	249	99	81	40	164	105	82	PAS0635	5,2	5,3	BAUA-020-SSTV-S0	BAMA-020-SSTV-S0
25	16	204	259	109	81	46	164	115	86	PAS0635	9,2	6,3	BAUA-025-SSTV-S0	BAMA-025-SSTV-S0
32	16	212	277	130	81	58	164	140	105	PAS0635	14,4	8,7	BAUA-032-SSTV-S0	BAMA-032-SSTV-S0
40	16	259	329	140	106	71	241	150	110	PAS0855	25,9	14,0	BAUA-040-SSTV-S0	BAMA-040-SSTV-S0
50	16	278	358	160	123	82	275	165	120	PAS1005	40,4	20,0	BAUA-050-SSTV-S0	BAMA-050-SSTV-S0
65	16	349	439	180	137	106	333	185	125	PAS1155	63,2	33,7	BAUA-065-SSTV-S0	BAMA-065-SSTV-S0
80	16	370	470	200	148	122	372	200	150	PAS1255	115,8	39,0	BAUA-080-SSTV-S0	BAMA-080-SSTV-S0
100	16	387	497	220	148	152	372	220	159	PAS1255	163,2	53,1	BAUA-100-SSTV-S0	BAMA-100-SSTV-S0

Az egyszeres működésű hajtások – eltérő rendelés hiányában – rugóerővel záró (NC) kivitelben kerülnek szállításra..

## Kapcsolási rajz



## Nyomás-hőmérséklet diagramm



Az ábrák nem kötelező érvényűek  
A konstrukció, a méretek és az anyagok változtatásának joga fenntartva

Szerelvények / gömbcsapok - automatikus működtetéssel / karimás gömbcsapok - pneumatikus működtetéssel / pneumatikus forgatóhengerrel működtetett karimás gömbcsap sorozat BAMA, BAUA

Verzió 4

138016 / Készült 2026/23 HU

EURÓPÁBAN KÉSZÜLT

+36 20 461 3279

hungary@stasto.eu

© STASTO Automatizálás Kft.

[www.stasto.hu](http://www.stasto.hu)

Sorozat megnyitása online

Oldal 4 / 4

