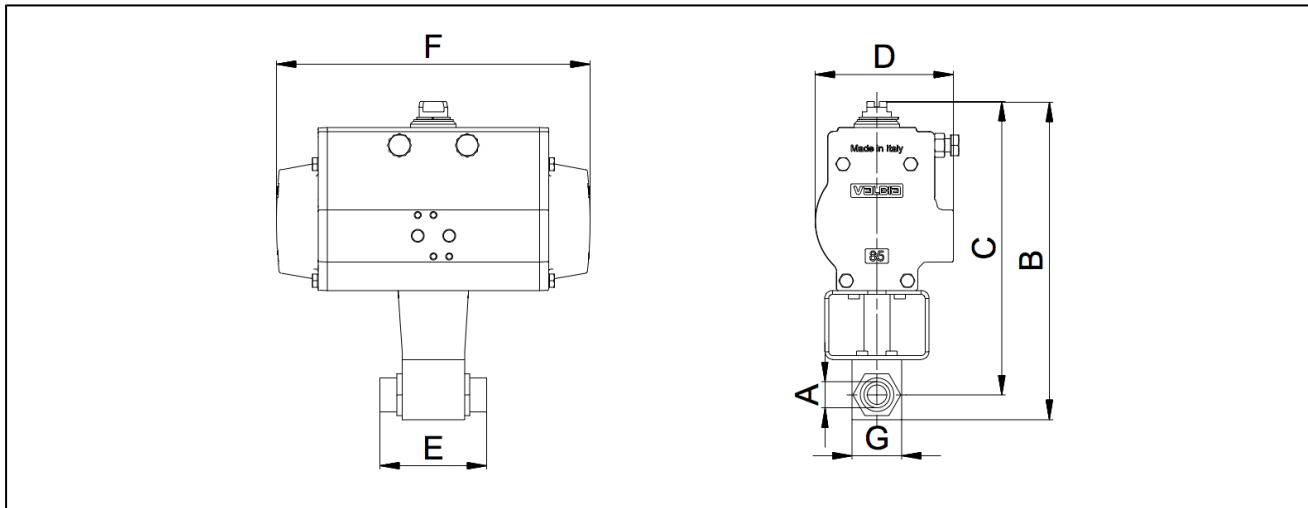


acél gömbcsap pneumatikus forgatóhengerral sorozat BAH7-...-UCPN



kialakítás	hajtómű: dugattyús hajtómű két egymással ellentétesen mozgó dugattyúval, rugalmas tömítéssel, a hajtómű minden részletében megfelel az ISO 5211, ill. a NAMUR irányelveknek, végpozíció +/-5° álltható mindkét oldalon
csatlakozás	15L...28L és 16S...30S szerint EN ISO 8434-1
anyagok alapkivitel	hajtómű: keményeloxált alumínium, fogaskerék acél nikkelezett, dugattyú megvezetése POM, tömítések NBR gömbcsap: horganyzott acél ház, acél golyó, POM golyótömítés, szártömítés NBR
funkció	szállítási idő kétoldali működésű vagy egyoldali működésű kivitel
Rögzítés módja	beépítés merev sűrített levegő hálózatba
beépítési helyzet	bármelyik
vezérlő közeg	szűrt és olajozott vagy nem olajozott sűrített levegő
alkalmazás	a 2-es csoport folyadéka a PED 97/23/EG szerint nem hatnak a felhasznált anyagokra
közeghőmérséklet	-20°C...+100°C
környezeti hőmérséklet	-20°C...+85°C
vezérlő nyomás	5,5 - 8bar, alacsonyabb vezérlő nyomásokhoz igazítás igény szerint kérhető
üzemi nyomás	0bar értékig üzemi nyomás lásd táblázat
egyedi kivitel	rozsdamentes acélból készült hajtófogaskerék, ATEX, környezeti hőmérséklet től -40°C...+85°C, ill. -20°C...+150°C igény szerint
Kellékek	kézi,pneumatikus vagy elektromos szabályozószeleppel elektromos véghelyzetjelző, I/P vagy P/P helyzetszabályozó a mozgási sebesség beállítása
rendelési nformáció	rendelés esetén kérjük vegye figyelembe a nyomásszabályozást, az üzemeltetési közeget és az üzemeltetési nyomást
használati utasítás	A nyomás és hőmérséklet értékek a maximum értékek az olajozott vagy nem zsírmentesített közegekre értendők. Különösen a közvetítő közeg zsíreltávolító hatása csökkenti a jelzett értékeket és növeli a szükséges nyomatókat. Különleges alkalmazásokhoz előzetes konzultációt javasolunk. A szerelvény kiválasztásánál a berendezés mindenkor legalacsonyabb nyomásértéke mérvadó.

méretetek



gömbcsapok kétoldali működésű hajtóművel

csatlakozás A	névleges méret DN[mm]	max. üzemi nyomás [bar]	B	C	D	E	F	G	hajtómű típusa	súly [kb. kg]	típus
M22x1,5	13	500	204	187	81	84	164	35	PAD063	3,4	BAH7-15L-UCPN-D0
M26x1,5	15	500	210	191	81	83	164	38	PAD063	3,5	BAH7-18L-UCPN-D0
M30x2	20	400	221	197	81	102	164	49	PAD063	4,0	BAH7-22L-UCPN-D0
M36x2	24	350	252	226	95	108	210	60	PAD075	5,3	BAH7-28L-UCPN-D0

csatlakozás A	névleges méret DN[mm]	max. üzemi nyomás [bar]	B	C	D	E	F	G	hajtómű típusa	súly [kb. kg]	típus
M24x1,5	13	500	204	187	81	87	164	35	PAD063	3,4	BAH7-16S-UCPN-D0
M30x2	15	500	210	191	81	91	164	38	PAD063	3,5	BAH7-20S-UCPN-D0
M36x2	20	400	221	197	81	110	164	49	PAD063	4	BAH7-25S-UCPN-D0
M42x2	24	350	252	226	95	120	210	60	PAD075	5	BAH7-30S-UCPN-D0

gömbcsapok egyoldali működésű pneumatikus forgatóhengerrel

csatlakozás A	névleges méret DN[mm]	max. üzemi nyomás [bar]	B	C	D	E	F	G	hajtómű típusa	súly [kb. kg]	típus
M22x1,5	13	500	240	219	106	84	241	35	PAS0855	6,4	BAH7-15L-UCPN-S0
M26x1,5	15	500	242	223	106	83	241	38	PAS0855	6,6	BAH7-18L-UCPN-S0
M30x2	20	400	276	251	123	102	275	49	PAS1005	9,4	BAH7-22L-UCPN-S0
M36x2	24	350	289	263	123	108	275	60	PAS1005	9,9	BAH7-28L-UCPN-S0

csatlakozás A	névleges méret DN[mm]	max. üzemi nyomás [bar]	B	C	D	E	F	G	hajtómű típusa	súly [kb. kg]	típus
M24x1,5	13	500	240	219	106	87	241	35	PAS0855	6,4	BAH7-16S-UCPN-S0
M30x2	15	500	242	223	106	91	241	38	PAS0855	6,6	BAH7-20S-UCPN-S0
M36x2	20	400	276	251	123	110	275	49	PAS1005	9,5	BAH7-25S-UCPN-S0
M42x2	24	350	289	263	123	120	275	60	PAS1005	10,1	BAH7-30S-UCPN-S0

egyoldali működésű hajtóművek szállítása "alaphelyzetben zárt" (NC), ha nincs meghatározva a rendelésben.

az ábrák csak tájékoztató jellegűek
konstrukciós, méret és anyagválogatás joga fenntartva