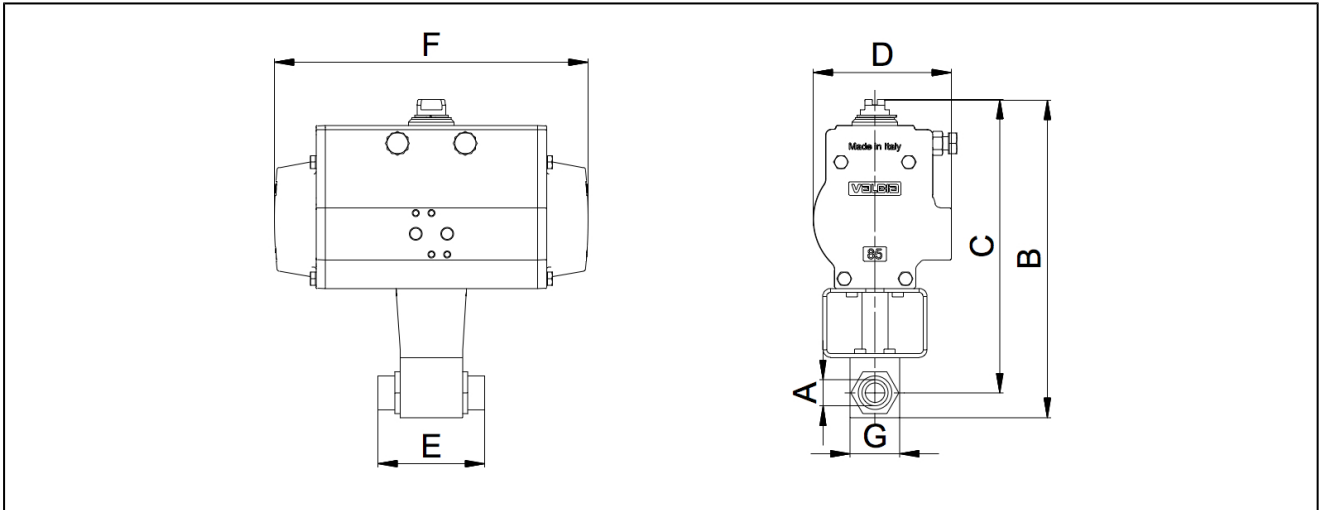


zawory kulowe ze stali z pneumatycznym napędem obrotowym Seria BAH7-...-UCPN



budowa	Napęd: napęd tłokowy z 2 przeciwbieżnymi tłokami, elastycznymi uszczelnieniami, napęd w całości zgodny z ISO 5211 lub zaleceniami NAMUR, położenie końcowe obustronnie regulowane +/-5°
przyłącze	15L...28L i 16S...30S do EN ISO 8434-1
materiały wykonanie standardowe	napęd: anodowane twardo aluminium, trzpień stal niklowana, prowadzenie tłoka POM, uszczelnienia NBR zawór kulowy: obudowa stal ocynkowana, kula stal, uszczelnienie kuli POM, uszczelnienie trzpienia NBR
funkcja	dostępne wykonania dwustronnego działania lub jednostronnego działania wykonanie
mocowanie	zabudowa na rurociągu
sposób zabudowy	dowolnie
medium sterujące	przefiltrowane powietrze, naoliwione lub nienaoliwione.
zakres zastosowania	Ciecze z grupy 2 odpowiadające PED 97/23/EG i neutralne w stosunku do zastosowanych materiałów.
temperatura medium	-20°C...+100°C
temperatura otoczenia	-20°C...+85°C
ciśnienie sterujące	5,5 - 8bar, wykonanie do niskich ciśnień sterujących dostępne na żądanie.
ciśnienie pracy	0bar do ciśnienie pracy według tabeli
Wykonanie specjalne	trzpień stal szlachetna, ATEX, temperatura otoczenia od -40°C...+85°C, lub -20°C...+150°C na zapytanie
Wyposażenie dodatkowe	zamontowany ręczny, pneumatyczny lub elektryczny zawór sterujący elektryczny sygnał położenia krańcowego, ustawnik pozycyjny wykonanie I/P lub P/P regulacja predkości przesterowania
wskazówka dot. zamówień	Przy zamówieniu proszę podać dodatkowo ciśnienie, temperaturę pracy i rodzaj medium oraz ciśnienie sterujące.
zasady doboru	Podane ciśnienie i temperatura są wartościami maksymalnymi przy normalnych warunkach pracy oraz naolejonym medium. Dla suchego medium należy zredukować podane wartości oraz zwiększyć niezbędny moment obrotowy. W przypadkach szczególnych prosimy zwracać się do nas z zapytaniem. Przy doborze armatury należy kierować się najniższym ciśnieniem sterującym występującym w instalacji.

wymiary



Zawory kulowe z napędem dwustronnego działania

przyłącze A	średnica nominalna DN[mm]	max. ciśnienie pracy [bar]	B	C	D	E	F	G	typ napędu	ciężar [około kg]	typ
M22x1,5	13	500	204	187	81	84	164	35	PAD063	3,4	BAH7-15L-UCPN-D0
M26x1,5	15	500	210	191	81	83	164	38	PAD063	3,5	BAH7-18L-UCPN-D0
M30x2	20	400	221	197	81	102	164	49	PAD063	4,0	BAH7-22L-UCPN-D0
M36x2	24	350	252	226	95	108	210	60	PAD075	5,3	BAH7-28L-UCPN-D0

przyłącze A	średnica nominalna DN[mm]	max. ciśnienie pracy [bar]	B	C	D	E	F	G	typ napędu	ciężar [około kg]	typ
M24x1,5	13	500	204	187	81	87	164	35	PAD063	3,4	BAH7-16S-UCPN-D0
M30x2	15	500	210	191	81	91	164	38	PAD063	3,5	BAH7-20S-UCPN-D0
M36x2	20	400	221	197	81	110	164	49	PAD063	4	BAH7-25S-UCPN-D0
M42x2	24	350	252	226	95	120	210	60	PAD075	5	BAH7-30S-UCPN-D0

Zawory kulowe z napędem jednostronnego działania

przyłącze A	średnica nominalna DN[mm]	max. ciśnienie pracy [bar]	B	C	D	E	F	G	typ napędu	ciężar [około kg]	typ
M22x1,5	13	500	240	219	106	84	241	35	PAS0855	6,4	BAH7-15L-UCPN-S0
M26x1,5	15	500	242	223	106	83	241	38	PAS0855	6,6	BAH7-18L-UCPN-S0
M30x2	20	400	276	251	123	102	275	49	PAS1005	9,4	BAH7-22L-UCPN-S0
M36x2	24	350	289	263	123	108	275	60	PAS1005	9,9	BAH7-28L-UCPN-S0

przyłącze A	średnica nominalna DN[mm]	max. ciśnienie pracy [bar]	B	C	D	E	F	G	typ napędu	ciężar [około kg]	typ
M24x1,5	13	500	240	219	106	87	241	35	PAS0855	6,4	BAH7-16S-UCPN-S0
M30x2	15	500	242	223	106	91	241	38	PAS0855	6,6	BAH7-20S-UCPN-S0
M36x2	20	400	276	251	123	110	275	49	PAS1005	9,5	BAH7-25S-UCPN-S0
M42x2	24	350	289	263	123	120	275	60	PAS1005	10,1	BAH7-30S-UCPN-S0

Napędy jednostronnego działania, jeżeli nie zostało inaczej ustalone, są dostarczane w wykonaniu (NC) sprężyna zamyka..

rysunki poglądowe

Zmiany w konstrukcji, wymiarach i wykonaniu materiałowym zastrzeżone