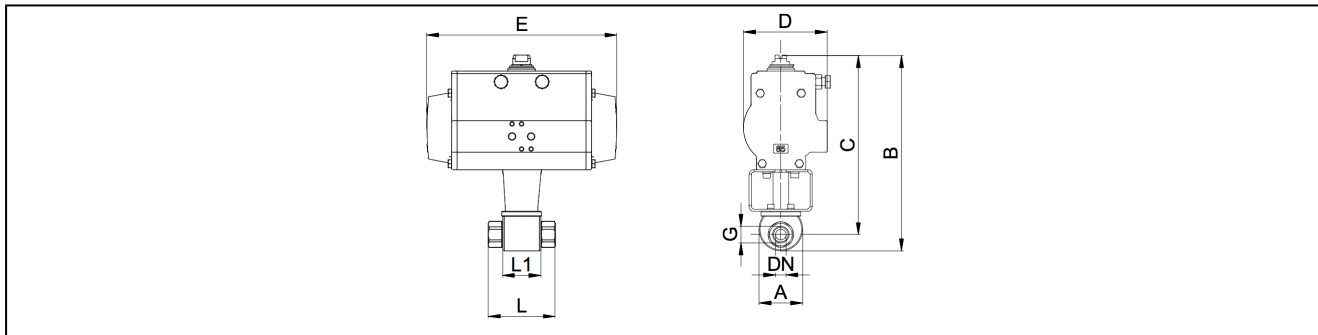


gömbcsap rozsdamentes acélból pneumatikus forgatóhengerrel sorozat BAH1-...-SSKV és BAK1-...-SSKV



kialakítás	hajtómű: dugattyús hajtómű két egymással ellentétesen mozgó dugattyúval, rugalmas tömítéssel, a hajtómű minden részletében megfelel az ISO 5211, ill. a NAMUR irányelveknek, végpozíció +/-5° álltható mindkét oldalon
csatlakozás	G1/8"...G1" ISO228/1 szerint
anyagok alapkivitel	hajtómű: keményeloxált alumínium, fogaskerék acél nikkelezett, dugattyú megvezetése POM, tömítések NBR gömbcsap: rozsdamentes acél ház és golyó 1.4571, PEEK/FKM tömítések
funkció	szállítási idő kétoldali működésű vagy egyoldali működésű kivitel
Rögzítés módja	beépítés merev sűrített levegő hálózatba
beépítési helyzet	bármelyik
vezérlő közeg	szűrt és olajozott vagy nem olajozott sűrített levegő
alkalmazás	gáz és folyékony halmazállapotú anyagok melyek nem károsítják a használt anyagot
közeghőmérséklet	-20...+100°C
környezeti hőmérséklet	-20...+85°C
vezérlő nyomás	5,5-8bar, alacsonyabb vezérlő nyomásokhoz igazítás igény szerint kérhető
üzemi nyomás	0bar értékig üzemi nyomás lásd táblázat
egyedi kivitel	rozsdamentes acélból készült hajtófogaskerék, ATEX, környezeti hőmérséklet től -40°C...+85°C, ill. -20°C...+150°C igény szerint
Kellékek	kézi,pneumatikus vagy elektromos szabályozószeleppel elektromos véghelyzetjelző, I/P vagy P/P helyzetszabályozó a mozgási sebesség beállítása
rendelési információ	rendelés esetén kérjük vegye figyelembe a nyomásszabályozást, az üzemeltetési közeget és az üzemeltetési nyomást
használati utasítás	A nyomás és hőmérséklet értékek a maximum értékek az olajozott vagy nem zsírmontesített közegekre értendők. Különösen a közvetítő közeg zsireltávolító hatása csökkenti a jelzett értékeket és növeli a szükséges nyomatókat. Különleges alkalmazásokhoz előzetes konzultációt javasolunk. A szerelvénnyel kiválasztásánál a berendezés mindenkori legalacsonyabb nyomásértéke mérvadó.

méretetek



gömbcsapok kétoldali működésű hajtóművel folyékony közegekhez

csatlakozás G	névleges méret DN[mm]	max. üzemi nyomás [bar] értékig 85°C	A	B	C	D	E	L	L1	hajtómű típusa	súly [kb. kg]	típus
G1/8"	10	400	50	210	192	81	164	73	43,2	PAD063	2,5	BAH1-001-SSKV-D0
G1/4"	10	400	50	210	192	81	164	73	43,2	PAD063	2,5	BAH1-002-SSKV-D0
G3/8"	10	400	50	210	192	81	164	73	43,2	PAD063	2,5	BAH1-003-SSKV-D0
G1/2"	13	400	55	214	194	81	164	85	48,2	PAD063	2,7	BAH1-004-SSKV-D0
G3/4"	20	400	70	244	217	81	164	96	62,2	PAD063	4,6	BAH1-005-SSKV-D0
G1"	24	400	75	265	236	95	210	113	66,2	PAD075	5,2	BAH1-006-SSKV-D0

gömbcsapok egyoldali működésű pneumatikus forgatóhengerrel folyékony közegekhez

csatlakozás G	névleges méret DN[mm]	max. üzemi nyomás [bar]	A	B	C	D	E	L	L1	hajtómű típusa	súly [kb. kg]	típus
G1/8"	10	400	50	242	224	106	241	73	43,2	PAS0855	5,6	BAH1-001-SSKV-S0
G1/4"	10	400	50	242	224	106	241	73	43,2	PAS0855	5,6	BAH1-002-SSKV-S0
G3/8"	10	400	50	242	224	106	241	73	43,2	PAS0855	5,6	BAH1-003-SSKV-S0
G1/2"	13	400	55	246	225	106	241	85	48,2	PAS0855	5,8	BAH1-004-SSKV-S0
G3/4"	20	400	70	289	262	123	275	96	62,2	PAS1005	8,9	BAH1-005-SSKV-S0
G1"	24	400	75	293	264	123	275	113	66,2	PAS1005	9,4	BAH1-006-SSKV-S0

egyoldali működésű hajtóművek szállítása "alaphelyzetben zárt" (NC), ha nincs meghatározva a rendelésben.

gömbcsapok kétoldali működésű hajtóművel semleges gázokhoz

csatlakozás G	névleges méret DN[mm]	max. üzemi nyomás [bar]	A	B	C	D	E	L	L1	hajtómű típusa	súly [kb. kg]	típus
G1/8"	10	400	50	210	192	81	164	73	43,2	PAD063	2,5	BAK1-001-SSKV-D0
G1/4"	10	400	50	210	192	81	164	73	43,2	PAD063	2,5	BAK1-002-SSKV-D0
G3/8"	10	400	50	210	192	81	164	73	43,2	PAD063	2,5	BAK1-003-SSKV-D0
G1/2"	13	400	55	214	194	81	164	85	48,2	PAD063	2,7	BAK1-004-SSKV-D0
G3/4"	20	250	70	244	217	81	164	96	62,2	PAD063	4,6	BAK1-005-SSKV-D0
G1"	24	250	75	265	236	95	210	113	66,2	PAD075	5,3	BAK1-006-SSKV-D0

gömbcsapok egyoldali működésű pneumatikus forgatóhengerrel semleges gázokhoz

csatlakozás G	névleges méret DN[mm]	max. üzemi nyomás [bar]	A	B	C	D	E	L	L1	hajtómű típusa	súly [kb. kg]	típus
G1/8"	10	400	50	242	224	106	241	73	43,2	PAS0855	5,6	BAK1-001-SSKV-S0
G1/4"	10	400	50	242	224	106	241	73	43,2	PAS0855	5,6	BAK1-002-SSKV-S0
G3/8"	10	400	50	242	224	106	241	73	43,2	PAS0855	5,6	BAK1-003-SSKV-S0
G1/2"	13	400	55	246	225	106	241	85	48,2	PAS0855	5,8	BAK1-004-SSKV-S0
G3/4"	20	250	70	289	262	123	275	96	62,2	PAS1005	8,9	BAK1-005-SSKV-S0
G1"	24	250	75	293	264	123	275	113	66,2	PAS1005	9,4	BAK1-006-SSKV-S0

egyoldali működésű hajtóművek szállítása "alaphelyzetben zárt" (NC), ha nincs meghatározva a rendelésben.

az ábrák csak tájékoztató jellegűek
konstrukciós, méret és anyagválogatás joga fenntartva