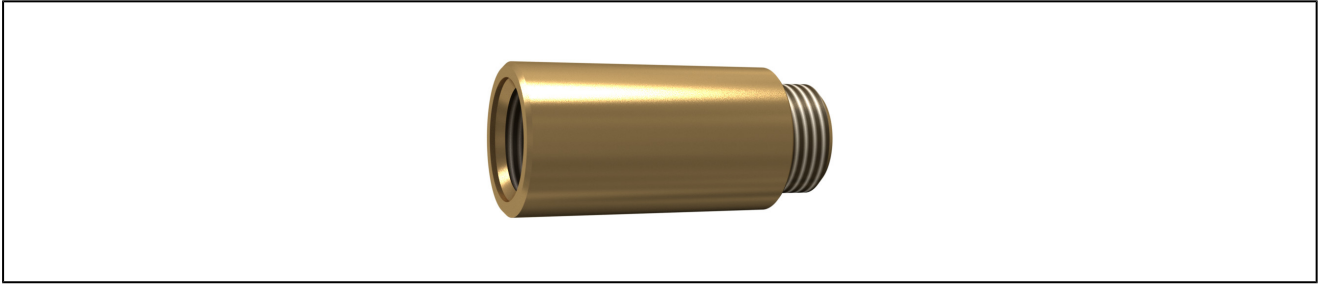
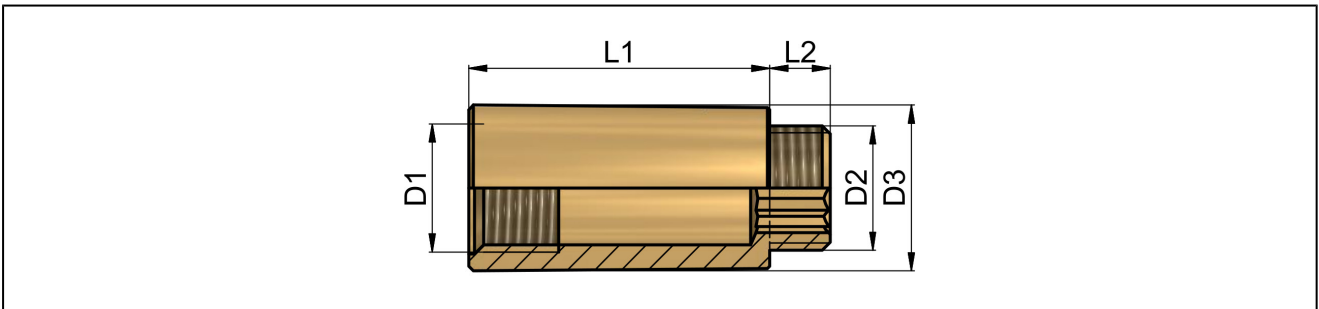


prodloužení - mosaz



připojení	válcový závit dle ISO228/1
materiál	mosaz CW617N
médium	tlačový vzduch, neutrální plyny, kapaliny, které neovlivňují materiály
teplota média	-20...+200°C
pracovní tlak	-1...30bar

rozměry



D1	D2	D3	L1	L2	typ
G1/2"	G1/2"	27,5	50	10	TH12-12-B-L50

vyobrazení jsou nezávazná
změna konstrukce, rozměrů a materiálů vyhrazena.