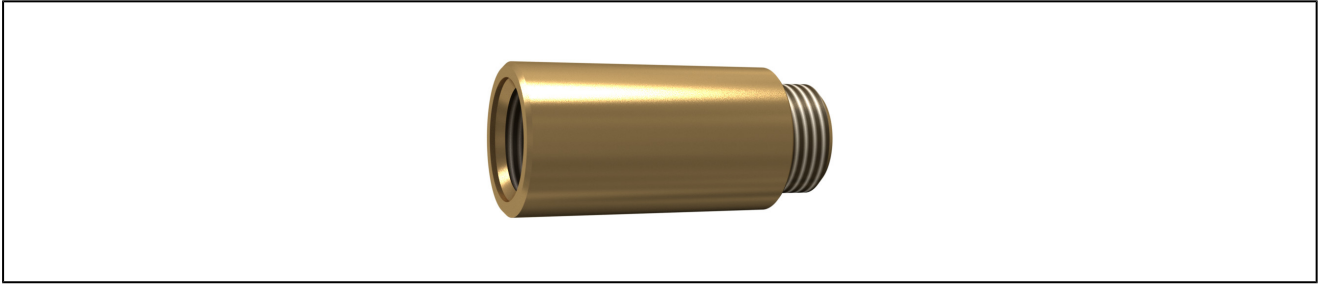
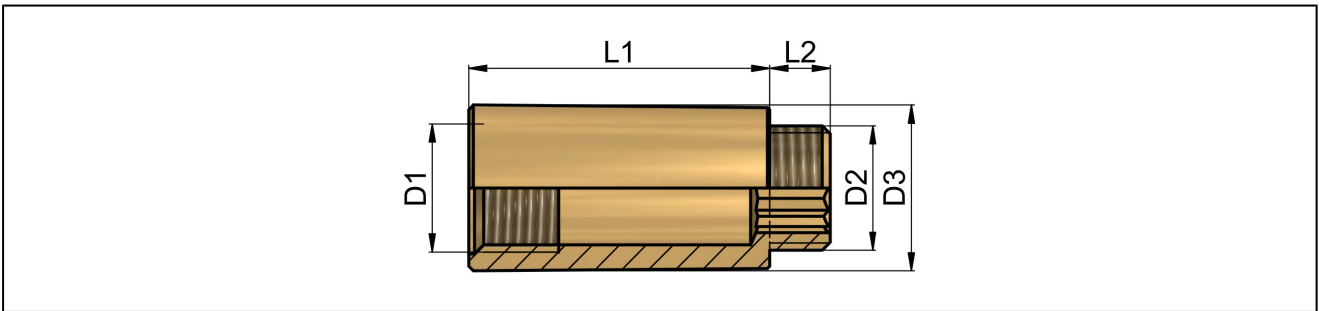


## Verlängerung - Messing



Anschluss	zylindrisches Gewinde nach ISO228/1
Werkstoff	Messing CW617N
Medium	Druckluft, neutrale Gase, Flüssigkeiten welche die Werkstoffe chemisch nicht angreifen
Mediumstemperatur	-20...+200°C
Betriebsdruck	-1...30bar

## Abmessungen



D1	D2	D3	L1	L2	Typ
G1/2"	G1/2"	27,5	50	10	TH12-12-B-L50

Abbildungen unverbindlich  
Konstruktions-, Maß- und Werkstoffänderungen vorbehalten