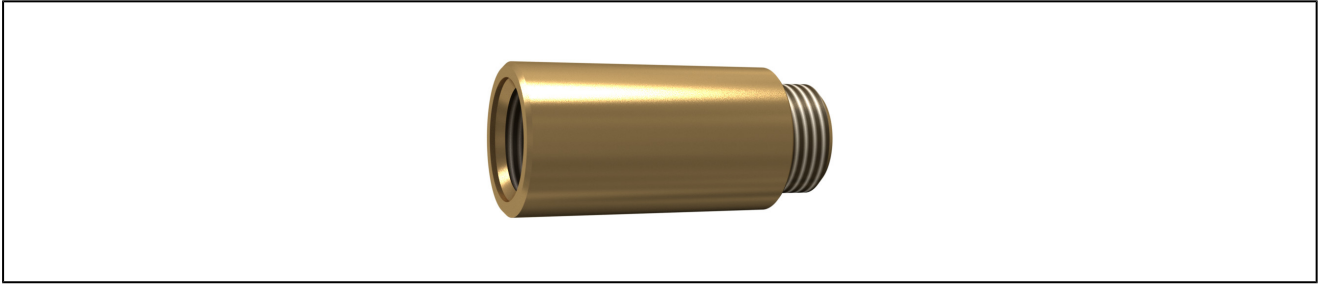
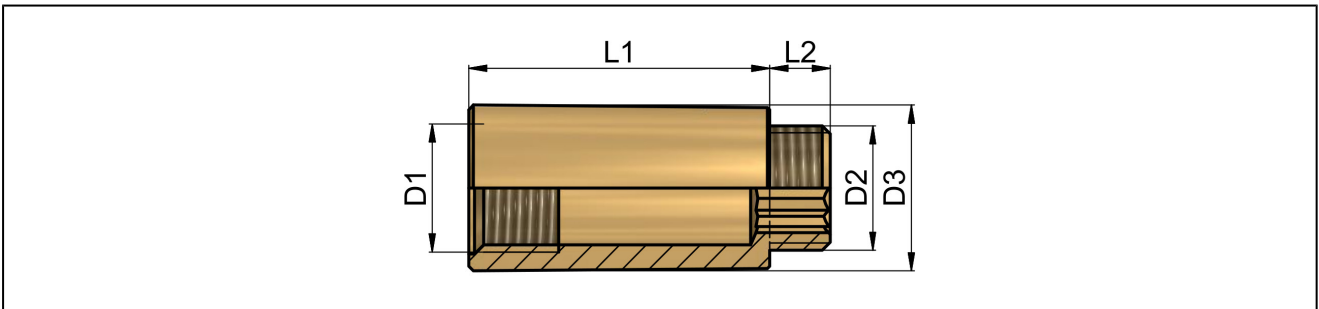


przedłużenie - mosiądz



przyłącze	gwint walcowy wg ISO228/1
materiał	mosiądz CW617N
medium	sprężone powietrze, gazy neutralne, Ciecze neutralne w stosunku do zastosowanych materiałów
temperatura medium	-20...+200°C
ciśnienie pracy	-1...30bar

wymiary



D1	D2	D3	L1	L2	typ
G1/2"	G1/2"	27,5	50	10	TH12-12-B-L50

rysunki poglądowe

Zmiany w konstrukcji, wymiarach i wykonaniu materiałowym zastrzeżone