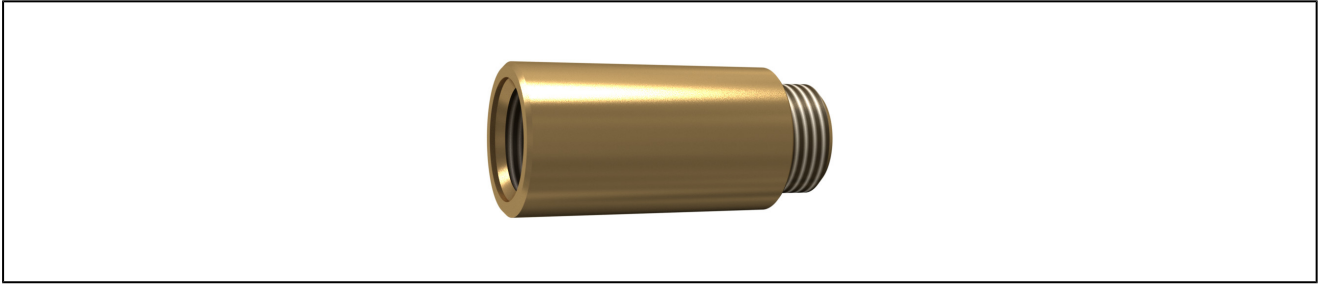
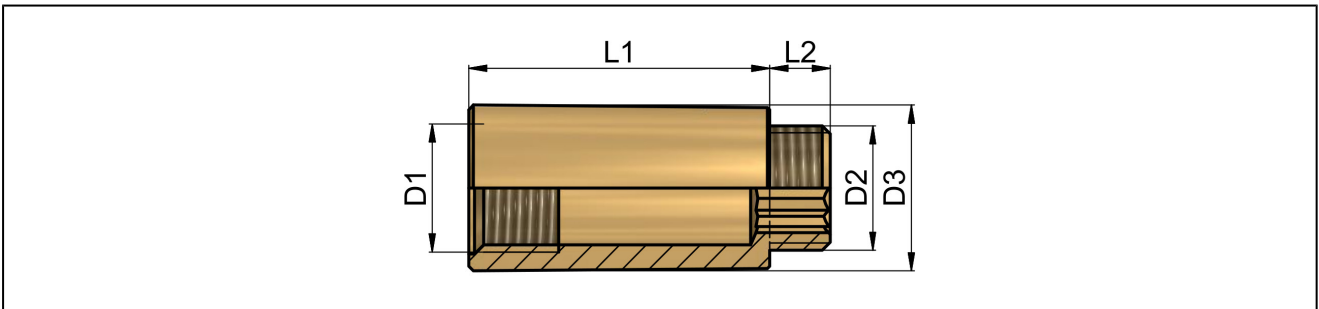


produžni priključak - mesing



priključak	cilindrični navoj prema ISO228/1
materijal	mesing CW617N
medijum	komprimovani vazduh, prirodni gasovi, tečnosti koje nisu hemijski štetne za materijale
temperatura medija	-20...+200°C
radni pritisak	-1...30bar

dimenzije



D1	D2	D3	L1	L2	tip
G1/2"	G1/2"	27,5	50	10	TH12-12-B-L50

ilustracije su samo za informaciju i bez obaveza
sve konstrukcije, konfiguracije, mere i materijali podležu promenama bez prethodne najave