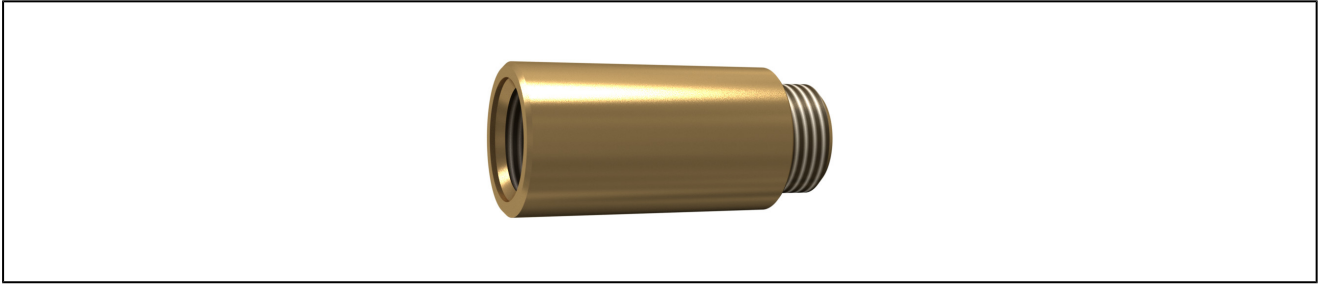
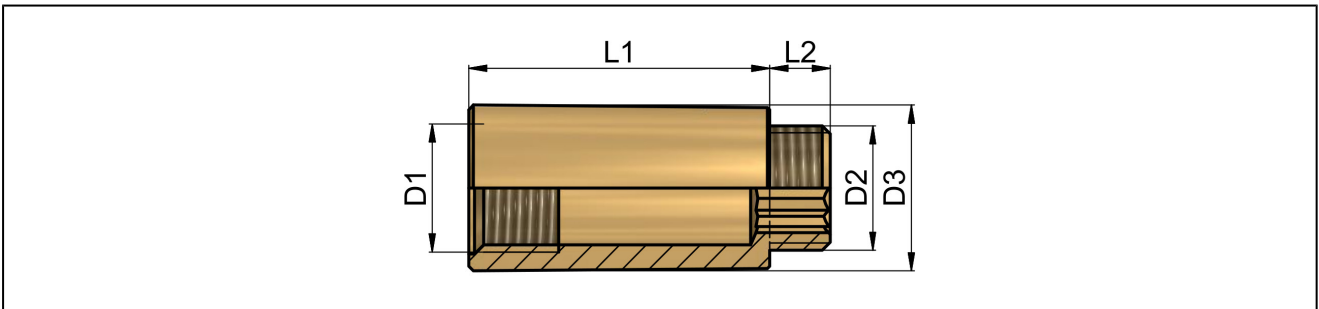


## Podaljšek - medenina



priključek	cilindrični navoj po ISO228/1
Material	Medenina CW617N
Medij	stisnjen zrak, nevtralni plini, tekočine, ki kemično ne napadajo materialov
temperatura medija	-20...+200°C
delovni tlak	-1...30bar

## Dimenzije



D1	D2	D3	L1	L2	Tip
G1/2"	G1/2"	27,5	50	10	TH12-12-B-L50

Slike niso zavezujoče.  
Pridržane so konstrukcijske, dimenzijske in materialne spremembe.