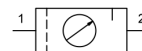


## Zespół przygotowania powietrza 1/4" Seria MU201-14



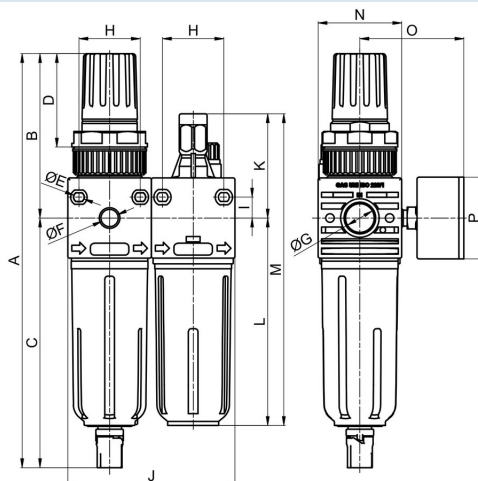
Konstrukcja	Membranowy regulator ciśnienia z odpowietrzeniem wtórnym, Filtr z zasadą siły odśrodkowej, Spiekany wkład filtracyjny, Olejarka proporcjonalna, Kosz ochronny
Przylącze	G1/4" zgodnie z ISO228/1
Przylącze manometru	G1/8" zgodnie z ISO228/1
Materiały	Obudowa Żywica acetalowa (POM), Przylącza gwintowane Mosiądz
Funkcja	Regulacja ciśnienia z filtracją i wzbogacaniem sprężonego powietrza olejem
Rodzaj mocowania	Montaż w systemie przewodów, Nakrętka kołnierзова lub Mocowanie ścienna za pomocą kątownika mocującego
Pozycja montażowa	pionowy, Zbiornik kondensatu i oleju skierowany w dół
Medium	Sprężone powietrze
Temperatura medium	+5...+50°C
Temperatura otoczenia	+5...+50°C
Ciśnienie wejściowe	maks. 16bar, 1,5-10bar przy automatycznym zaworze spustowym K-SA
Zakresy regulacji	patrz "Klucz zamówieniowy"
Kierunek przepływu	jest oznaczony strzałką
Blokada	nastawę ciśnienia można zablokować przez wciśnięcie pokrętła obrotowego
Zawór spustu kondensatu	ręcznie lub półautomatycznie
Objętość zbiornika	Filtr 22cm <sup>3</sup> , Smarownica 42cm <sup>3</sup>
Dozowanie oleju	1-2 krople na minutę, przy przepływie w urządzeniu
zalecany olej	po ISO VG 32, Olej pneumatyczny STASTO HP32A
Zakres dostawy	włącznie z Manometr Ø40mm i Nakrętka kołnierзова
Akcesoria	Kąt trzymania MMP01-14 do montażu na ścianie, automatyczny Zawór spustowy K-SA
Wykonanie specjalne	wersja z możliwością odcięcia



## Klucz zamówieniowy

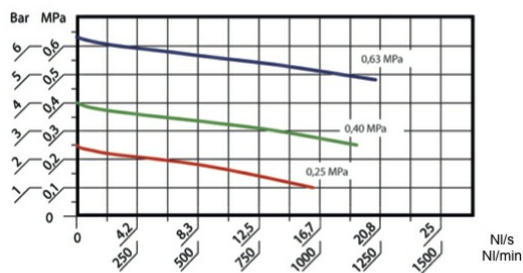
		MU201 - 14 - 0,5/8 - F5 - A			
<b>Przyłącze</b>	1/4"	14			
<b>Zakres ciśnienia</b>	0,5...4bar		0,5/4		
	0,5...8bar		0,5/8		
	0,5...12bar		0,5/12		
<b>Wkład filtracyjny</b>	20µm (Pozostawić puste)				
	5µm			F5	
<b>Zawór spustowy</b>	półautomatyczny zawór spustowy (Pozostawić puste)				
	automatyczny zawór spustowy				A

## Wymiary



Przyłącze G	A	B	C	D	E	F	H	I	J	K	L	M	N	O	P	Masa [ok. kg]	Typ
G1/4"	208	82,5	125,5	47	4,5	G1/8"	30±32	10,5	84	52,5	104	156,5	42	-52	40	0,46	MU201-14-0,5/8

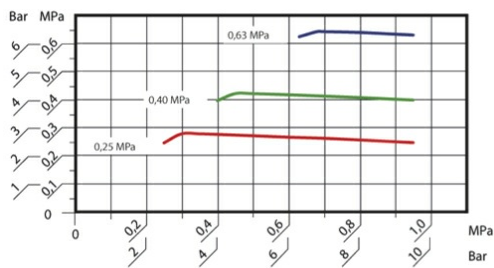
## Wykres przepływu



Ciśnienie wejściowe = 10bar

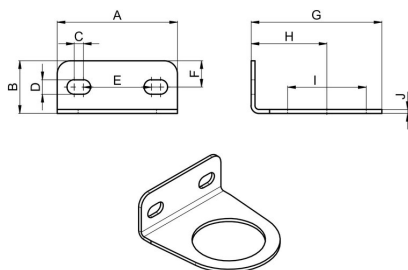


## Charakterystyka regulacji



Stały przepływ = 34Nl/min  
oś pozioma: Ciśnienie wejściowe  
oś pionowa: Ciśnienie wyjściowe

## Akcesoria



A	B	C	D	E	F	G	H	I	J	Typ
46	20	3,5	5,5	26	10	50	29	30	1,5	MMP01-14

## Ilustracje niewiążące

Zastrzega się możliwość zmian konstrukcyjnych, wymiarowych i materiałowych

Pneumatyka / Zespoły przygotowania sprężonego powietrza - regulatory ciśnienia, filtry i olejarki / zespoły przygotowania sprężonego powietrza - seria FRL / jednostka przygotowania sprężonego powietrza Seria MU201/FRL / [MU201-14-0,5/8] jednostka przygotowania sprężonego powietrza 1/4"-980-16

