

TECHNISCHE DATEN

Steuerungsart	Servogesteuert, benötigt Druckdifferenz
Konstruktion	Kolbensitzventil
Anschluss	Innengewinde G1/4 - G2 DIN ISO 228/1 (BSP) <small>Weitere Anschlussarten wie NPT auf Anfrage</small>
Einbaulage	Beliebig, vorzugsweise mit stehendem Antrieb
Druckbereich	0,5 - 40 bar (siehe Tabelle Seite 2)
Durchflussmedium	Saubere, neutrale, gasförmige und flüssige Medien
Viskosität	22 mm ² /s
Temperaturbereich	Medium: -20 °C bis +80 °C Umgebung: -20 °C bis +50 °C <small>Unter Berücksichtigung der Einschränkungen wie auf Seite 4 beschrieben</small>
Ventilgehäuse	Messing 2.0402 Edelstahl 1.4581
Metall. Innenteile	Messing und Edelstahl
Dichtung	NBR, FKM, EPDM, PTFE
Anschlussspannung	AC~ 24V, 110V, 230V DC= 12V, 24V <small>Weitere Anschlussspannungen auf Anfrage verfügbar</small>
Spannungstoleranz	-10% / +10%
Steuerungsart	IP65 nach DIN 60529
Einschaltdauer	100% ED-VDE 0580
Anschlussart	Standard Spulen: Gerätestecker ATEX-Spulen: 3m Anschlusskabel
Ex-Schutz	gem. Richtlinie 2014/34/EU (ATEX)

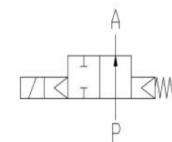
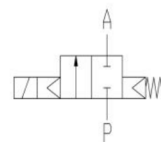
VENTIL-MERKMALE

- Benötigt Druckdifferenz
- Hohe Lebensdauer
- Einfaches, kompaktes Ventildesign
- Hochwertige Werkstoffe
- Zuverlässige, belastbare Dichtelemente
- Langfristige Verfügbarkeit von Ersatzteil-Sets

SCHALTFUNKTION

NC – stromlos geschlossen

NO – stromlos geöffnet



ZERTIFIKATE



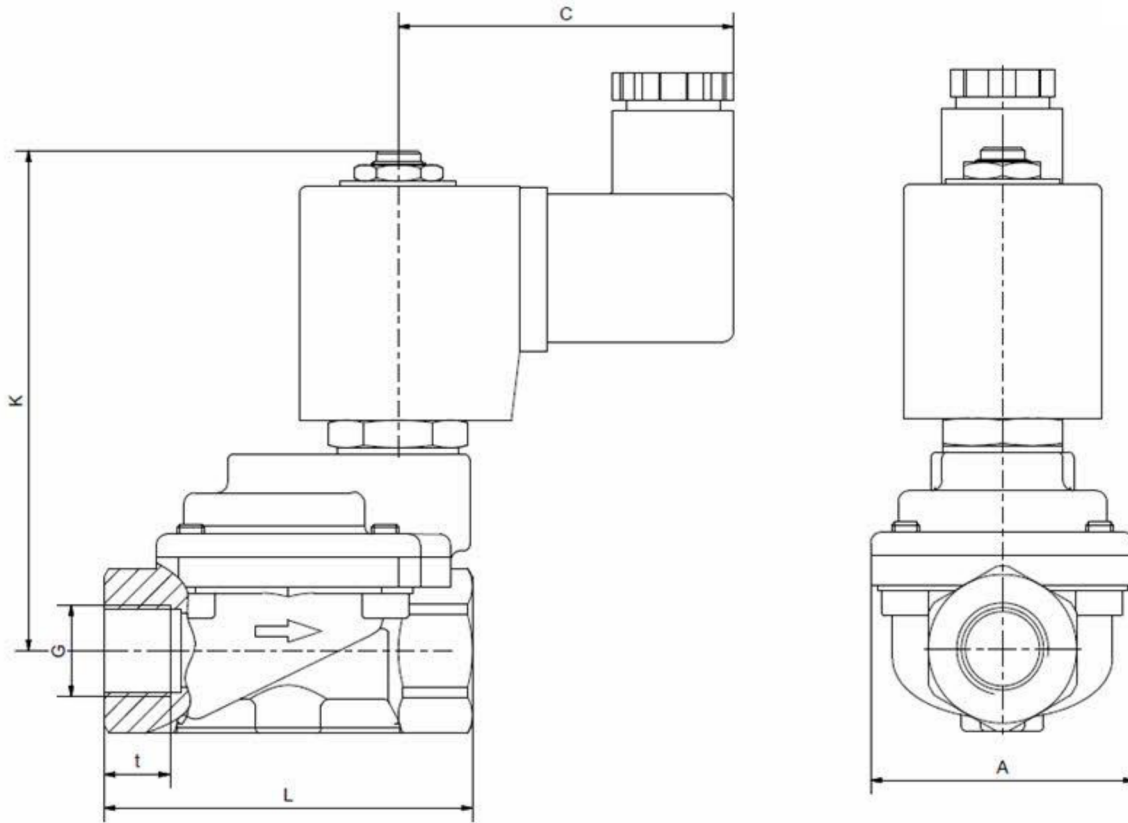
TECHNISCHE EIGENSCHAFTEN

G	Sitz mm	Kv-Wert m³/h	max. Druck bei Magnettype NC		max. Druck bei Magnettype ATEX NC	
			.182	.032	.178	.148
1/4	13,5	1,8	0,5-40	0,5-40	0,5-12	0,5-40
3/8	13,5	4,0	0,5-40	0,5-40	0,5-12	0,5-40
1/2	13,5	4,5	0,5-40	0,5-40	0,5-12	0,5-40
3/4	27,5	11,5	0,5-40	0,5-40	0,5-12	0,5-40
1	27,5	13,0	0,5-40	0,5-40	0,5-12	0,5-40
1 1/4	40	29,0	-	0,5-40	-	0,5-40
1 1/2	40	33,0	-	0,5-40	-	0,5-40
2	50	49,0	-	0,5-40	-	0,5-40

Die Kv-Werte in der Tabelle gelten für das größere Magnetsystem

G	Sitz mm	Kv-Wert m³/h	max. Druck bei Magnettype NO	
			.012	.148
1/4	13,5	1,8	0,5-40	0,5-25
3/8	13,5	4,0	0,5-40	0,5-25
1/2	13,5	4,5	0,5-40	0,5-25
3/4	27,5	11,5	0,5-40	0,5-20
1	27,5	13,0	0,5-40	0,5-20
1 1/4	40	29,0	0,5-16	0,5-13
1 1/2	40	33,0	0,5-16	0,5-13
2	50	49,0	0,5-16	0,5-13

ABMESSUNGEN



Magnet	.182 / .178				
--------	-------------	--	--	--	--

G	1/4	3/8	1/2	3/4	1
A	48	48	48	70	70
C	51	51	51	51	51
K	75	75	75	91	91
L	67	67	67	96	96
t	12	12	12	16	16
kg	0,9	0,85	0,8	1,8	1,65

*Abweichendes Maß "C" bei ATEX-Spulen

Magnet	.032 / .012 / .148							
--------	--------------------	--	--	--	--	--	--	--

G	1/4	3/8	1/2	3/4	1	1 1/4	1 1/2	2
A	48	48	48	70	70	96	96	112
C	61	61	61	61	61	61	61	61
K	90	90	90	106	106	128	128	140
L	67	67	67	96	96	140	140	168
t	12	12	12	16	16	22	22	22
kg	0,9	0,85	0,8	1,8	1,65	3,8	3,5	5,2

*Abweichendes Maß "C" bei ATEX-Spulen