

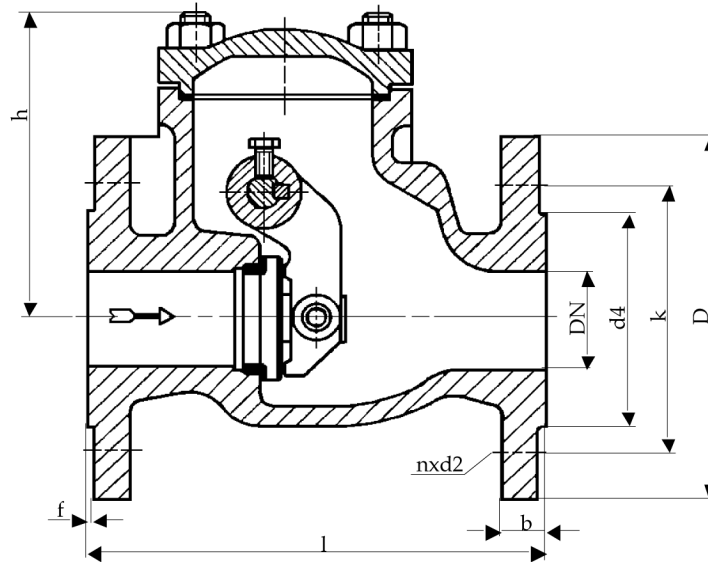
CH030

Rückschlagklappe
aus GJL-250/X12Cr13
DN 40 - 300 PN 16

Swing check valve
in cast iron/X12Cr13
DN 40 - 300 PN 16



01/2013



Baulänge nach DIN EN 558-1, Grundreihe 48
Length acc. to DIN EN 558-1, face to face series 48

Nennweite Size DN	Nenndruck nom. pressure	Anschlußflansch flange	zulässige Betriebstemperatur max. working temperature	zulässige Betriebsdrücke (bar) bei °C max. working pressure (bar) to °C					
				neutr. Flüssigkeiten bis neutr. liquids up to			neutr. Gase bis neutr. gases up to		
40 - 300	PN 16	DIN EN 1092-2 Form B PN 16	0 °C bis/ up to 200 °C * nur für Medien, die ihren Umfang bei Minustemperaturen nicht vergrößern	120°C	150°C	200°C	120°C	150°C	200°C
				16	14,4	12,8	16	14,4	12,8

DN	D	k	d4	l	h	n	d2	b	f	kg
40	150	110	88	180	119	4	19	18	3	9,0
50	165	125	102	200	120	4	19	20	3	11,0
65	185	145	122	240	141	4	19	20	3	15,2
80	200	160	138	260	168	8	19	22	3	20,8
100	220	180	158	300	175	8	19	24	3	31,5
125	250	210	188	350	199	8	19	26	3	46,0
150	285	240	212	400	217	8	23	26	3	60,0
200	340	295	268	500	277	12	23	30	3	120,0
250	405	355	320	600	337	12	28	32	3	180,0
300	460	410	378	700	374	12	28	32	4	250,0

Technische Beschreibung

Rückschlagklappe aus Grauguß mit eingeschränktem Durchgang. Die Klappen können in waagerechten oder senkrechten Leitungen eingebaut werden.

Verwendungsbereich

Für nicht aggressive Flüssigkeiten, Gas und Dampf.

Die DIN EN 1092 bestimmt den zulässigen Betriebsdruck, in Bezug auf die Temperatur.

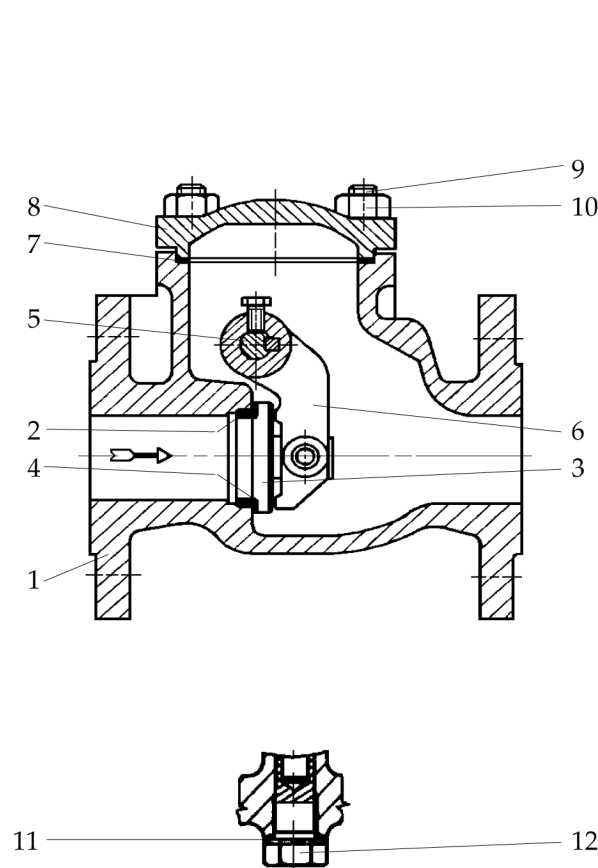
Prüfung

Die Prüfungen werden gemäß DIN EN 12266 durchgeführt.

Festigkeit des Gehäuses : Nennndruck (PN) x 1,5

Dichtheit des Sitzes : Nennndruck (PN) x 1,1

Änderungen vorbehalten!



Pos.	Benennung	Designation	Material	WNr/DIN
1	Gehäuse	body	GJL-250	0.6025
2	Gehäusedichtring	body seat ring	X12Cr13	1.4006
3	Klappe	flap	X20Cr14	1.4027
4	Klappendichtring	flap seat ring	X20Cr14	1.4027
5	Klappenwelle	flap shaft	X20Cr13	1.4021
6	Klappenhebel	flap lever	GJS-500-7	0.7050
7	Dichtung	gasket	Graphit	/
8	Deckel	cover	GJL-250	0.6025
9	Stiftschraube	stud	8.8	939
10	Skt-Mutter	hexagon nut	8	934
11	Dichtung	gasket	Kupfer	/
12	Stopfen	plug	Stahl	/
13				
14				
15				
16				
17				
18				
19				
20				
21		- Andere Materialien auf Anfrage.		
22		- Other materials on request.		
23				

Technical Description

Swing check valve in cast iron with restricted throughpass. Check valves can be installed in horizontal or vertical pipelines.

Area of application

For non aggressive liquids, gas and steam.

DIN EN 1092 determines the admissible operating pressure, in relation to the temperature.

Testing

The tests are carried out acc. to DIN EN 12266.

Solidity of body : nominal pressure (PN) x 1,5

Tightness of seat : nominal pressure (PN) x 1,1

Subject to change!