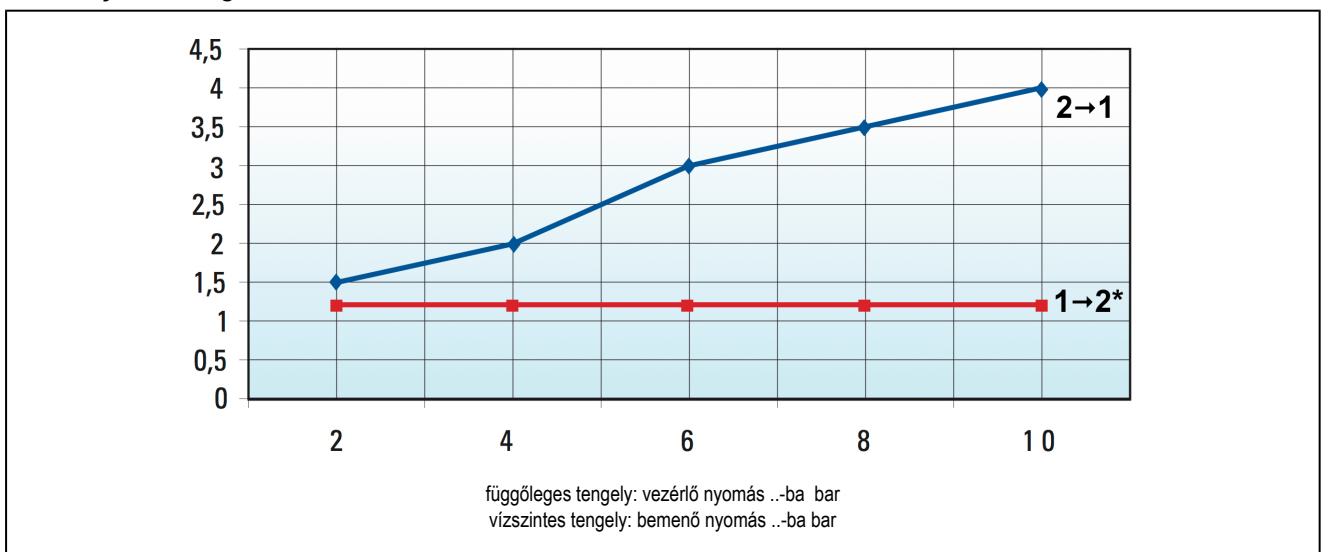


kétirányú stop szelep sorozat MV45



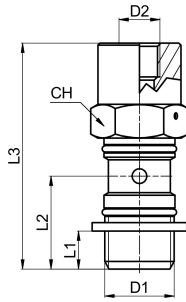
kialakítás	kétirányú stop szelep, pneumatikusan működtethető, opcionálisan push-in, csavarozott vagy belső menetes banjo-val
anyag	ház nikkelezett sárgaréz, dugattyú rozsdamentes acél, rozsdamentes acél rugó, tömítések NBR-PU, tömítőgyűrű poliamid (PA)
funkció	U: szabad áramlás egy irányban, áramlás megakadályozása ellentétes irányban, pneumatikus jel mindkét irányban szabad terjedése esetén B: mindkét irányban szelepel, pneumatikus jel mindkét irányban szabad terjedése esetén
csatlakozó menet	G1/8"..."G1/2" szerint ISO228/1
tömlő külső átmérő	6mm, 8mm, 10mm és 12mm
ajánlott anyagok	poliamid (PA), poliuretán (PU/CP), polietilén (PE), teflon (PT)
tömlőméret-tűrések	+/-0,05mm átmérőig 10mm, +/-0,1mm a következő átmérőtől: 12mm
beépítési helyzet	bármelyik
közeg	sűrített levegő, semleges gázok
közeghőmérséklet	-5...+70°C
üzemi nyomás	2...10bar

vezérlőnyomás diagram



*csak sorozathoz MV45...-B

méreték banjo nélkül

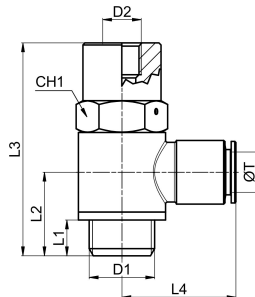


D1	D2	L1	L2	L3	térfogatáram [Nl/min]	CH	súly [g]	típus
G1/8"	M5	6	15,5	42	170	13	24	MV45-00-18-U
G1/4"	M5	8	18,5	47	345	17	47	MV45-00-14-U
G3/8"	G1/8"	9	21	53,5	700	20	78	MV45-00-38-U
G1/2"	G1/8"	10	24,5	60	1050	25	139	MV45-00-12-U

D1	D2	L1	L2	L3	térfogatáram [Nl/min]	CH	súly [g]	típus
G1/8"	M5	6	15,5	42	440	13	24	MV45-00-18-B
G1/4"	M5	8	18,5	47	660	17	47	MV45-00-14-B
G3/8"	G1/8"	9	21	53,5	965	20	78	MV45-00-38-B
G1/2"	G1/8"	10	24,5	60	1450	25	139	MV45-00-12-B

*térfogatáram értékek 6bar bemenő és 1bar nyomásesés esetén

méreték hozzá "Push-in"-forgócsatlakozó

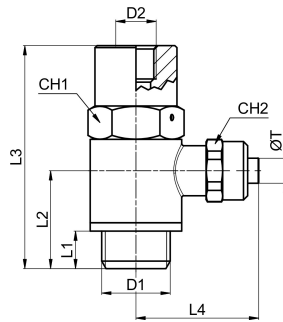


D1	D2	ØT tömítő külső átmérő	L1	L2	L3	L4	térfogatáram [Nl/min]	CH1	súly [g]	típus
G1/8"	M5	6	6	15,5	42	22,5	170	13	40	MV45MA35-06-18-U
G1/4"	M5	6	8	18,5	47	24	345	17	69	MV45MA35-06-14-U
G1/4"	M5	8	8	18,5	47	24,5	345	17	70	MV45MA35-08-14-U
G3/8"	G1/8"	8	9	21	53,5	26,5	700	20	116	MV45MA35-08-38-U
G3/8"	G1/8"	10	9	21	53,5	29	700	20	117	MV45MA35-10-38-U
G1/2"	G1/8"	12	10	24,5	60	31,5	1050	25	196	MV45MA35-12-12-U

D1	D2	ØT tömítő külső átmérő	L1	L2	L3	L4	térfogatáram [Nl/min]	CH1	súly [g]	típus
G1/8"	M5	6	6	15,5	42	22,5	440	13	40	MV45MA35-06-18-B
G1/4"	M5	6	8	18,5	47	24	660	17	69	MV45MA35-06-14-B
G1/4"	M5	8	8	18,5	47	24,5	660	17	70	MV45MA35-08-14-B
G3/8"	G1/8"	8	9	21	53,5	26,5	965	20	116	MV45MA35-08-38-B
G3/8"	G1/8"	10	9	21	53,5	29	965	20	117	MV45MA35-10-38-B
G1/2"	G1/8"	12	10	24,5	60	31,5	1450	25	196	MV45MA35-12-12-B

*térfogatáram értékek 6bar bemenő és 1bar nyomásesés esetén

méretetek hozzá hollanderes csatlakozó



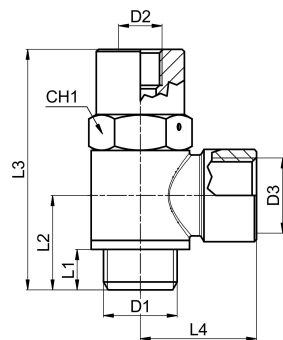
D1	D2	tömlőátmérő ØT D/d [mm]	L1	L2	L3	L4	térfogatáram [Nl/min]	CH1	CH2	súly [g]	típus
G1/8"	M5	6/4	6	15,5	42	25	170	13	12	43	MV45MC23-06-18-U
G1/4"	M5	6/4	8	18,5	47	26,5	345	17	12	72	MV45MC23-06-14-U
G1/4"	M5	8/6	8	18,5	47	27,5	345	17	14	74	MV45MC23-08-14-U
G3/8"	G1/8"	8/6	9	21	53,5	29,5	700	20	14	117	MV45MC23-08-38-U
G3/8"	G1/8"	10/8	9	21	53,5	30,5	700	20	16	119	MV45MC23-10-38-U

*térfogatáram értékek 6bar bemenő és 1bar nyomásesés esetén

D1	D2	tömlőátmérő ØT D/d [mm]	L1	L2	L3	L4	térfogatáram [Nl/min]	CH1	CH2	súly [g]	típus
G1/8"	M5	6/4	6	15,5	42	25	440	13	12	43	MV45MC23-06-18-B
G1/4"	M5	6/4	8	18,5	47	26,5	660	17	12	72	MV45MC23-06-14-B
G1/4"	M5	8/6	8	18,5	47	27,5	660	17	14	74	MV45MC23-08-14-B
G3/8"	G1/8"	8/6	9	21	53,5	29,5	965	20	14	117	MV45MC23-08-38-B
G3/8"	G1/8"	10/8	9	21	53,5	30,5	965	20	16	119	MV45MC23-10-38-B

*térfogatáram értékek 6bar bemenő és 1bar nyomásesés esetén

méretetek hozzá banjo belső menettel



D1	D2	D3	L1	L2	L3	L4	térfogatáram [Nl/min]	CH1	súly [g]	típus
G1/8"	M5	G1/8"	6	15,5	42	18	170	13	39	MV45RA042-18-18-U
G1/4"	M5	G1/4"	8	18,5	47	22	345	17	72	MV45RA042-14-14-U
G3/8"	G1/8"	G3/8"	9	21	53,5	26	700	20	118	MV45RA042-38-38-U
G1/2"	G1/8"	G1/2"	10	24,5	60	32	1050	25	205	MV45RA042-12-12-U

D1	D2	D3	L1	L2	L3	L4	térfogatáram [Nl/min]	CH1	súly [g]	típus
G1/8"	M5	G1/8"	6	15,5	42	18	440	13	39	MV45RA042-18-18-B
G1/4"	M5	G1/4"	8	18,5	47	22	660	17	72	MV45RA042-14-14-B
G3/8"	G1/8"	G3/8"	9	21	53,5	26	965	20	118	MV45RA042-38-38-B
G1/2"	G1/8"	G1/2"	10	24,5	60	32	1450	25	205	MV45RA042-12-12-B

*térfogatáram értékek 6bar bemenő és 1bar nyomásesés esetén

az ábrák csak tájékoztató jellegűek
konstrukciós, méret és anyagválogatás joga fenntartva