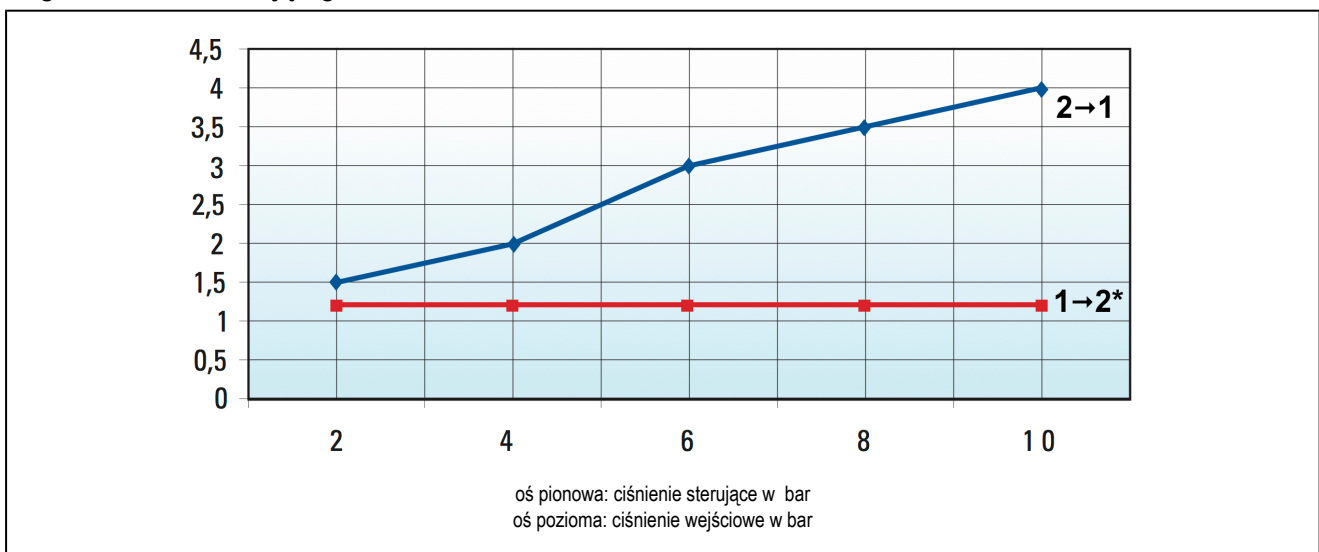


zawór odcinający ze śrubą drażoną Seria MV45



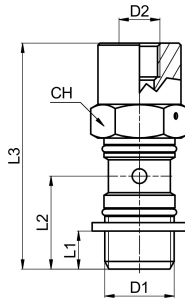
budowa	zawór odcinający ze śrubą drażoną, z możliwością pneumatycznego otwarcia, opcjonalnie ze złączem wtykowym, skręcany lub gwintowany wewnątrz typu banjo
materiał	korpus mosiądz niklowany, tłok stal szlachetna, sprężyna stal szlachetna, uszczelnienia NBR-PU, pierścień uszczelniający poliamid (PA)
funkcja	U: wolny przepływ w jednym kierunku, przepływ utrudniony w przeciwnym kierunku, po podaniu sygnału pneumatycznego otwarty przepływ w obu kierunkach B: obustronnie odcinająca, po podaniu sygnału pneumatycznego otwarty przepływ w obu kierunkach
przyłącze gwintowe	G1/8"...G1/2" do ISO228/1
śr. zewnętrzna węża	6mm, 8mm, 10mm i 12mm
zalecane materiały	poliamid (PA), poliuretan (PU/CP), polietylen (PE), PTFE (PT)
tolerancja węża	+/-0,05mm przy średnicy 10mm, +/-0,1mm od średnicy 12mm
sposób zabudowy	dowolnie
medium	sprężone powietrze, gazy neutralne
temperatura medium	-5...+70°C
ciśnienie pracy	2...10bar

diagram ciśnienia sterującego



*tylko do serii MV45...-B

wymiary bez elementu obrotowego

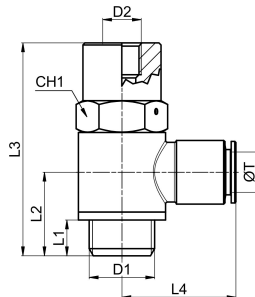


D1	D2	L1	L2	L3	przepływ [Nl/min]	CH	ciężar [g]	typ
G1/8"	M5	6	15,5	42	170	13	24	MV45-00-18-U
G1/4"	M5	8	18,5	47	345	17	47	MV45-00-14-U
G3/8"	G1/8"	9	21	53,5	700	20	78	MV45-00-38-U
G1/2"	G1/8"	10	24,5	60	1050	25	139	MV45-00-12-U

D1	D2	L1	L2	L3	przepływ [Nl/min]	CH	ciężar [g]	typ
G1/8"	M5	6	15,5	42	440	13	24	MV45-00-18-B
G1/4"	M5	8	18,5	47	660	17	47	MV45-00-14-B
G3/8"	G1/8"	9	21	53,5	965	20	78	MV45-00-38-B
G1/2"	G1/8"	10	24,5	60	1450	25	139	MV45-00-12-B

*wartości przepływu przy ciśnieniu wejściowym 6bar i spadku ciśnienia 1bar

wymiary z elementem obrotowym złącza wtykowego

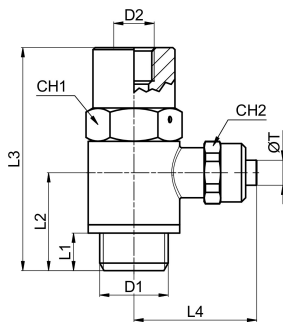


D1	D2	ØT śr. zewnętrzna węża	L1	L2	L3	L4	przepływ [Nl/min]	CH1	ciężar [g]	typ
G1/8"	M5	6	6	15,5	42	22,5	170	13	40	MV45MA35-06-18-U
G1/4"	M5	6	8	18,5	47	24	345	17	69	MV45MA35-06-14-U
G1/4"	M5	8	8	18,5	47	24,5	345	17	70	MV45MA35-08-14-U
G3/8"	G1/8"	8	9	21	53,5	26,5	700	20	116	MV45MA35-08-38-U
G3/8"	G1/8"	10	9	21	53,5	29	700	20	117	MV45MA35-10-38-U
G1/2"	G1/8"	12	10	24,5	60	31,5	1050	25	196	MV45MA35-12-12-U

D1	D2	ØT śr. zewnętrzna węża	L1	L2	L3	L4	przepływ [Nl/min]	CH1	ciężar [g]	typ
G1/8"	M5	6	6	15,5	42	22,5	440	13	40	MV45MA35-06-18-B
G1/4"	M5	6	8	18,5	47	24	660	17	69	MV45MA35-06-14-B
G1/4"	M5	8	8	18,5	47	24,5	660	17	70	MV45MA35-08-14-B
G3/8"	G1/8"	8	9	21	53,5	26,5	965	20	116	MV45MA35-08-38-B
G3/8"	G1/8"	10	9	21	53,5	29	965	20	117	MV45MA35-10-38-B
G1/2"	G1/8"	12	10	24,5	60	31,5	1450	25	196	MV45MA35-12-12-B

*wartości przepływu przy ciśnieniu wejściowym 6bar i spadku ciśnienia 1bar

wymiary z element obrotowy z przyłączem skręcany



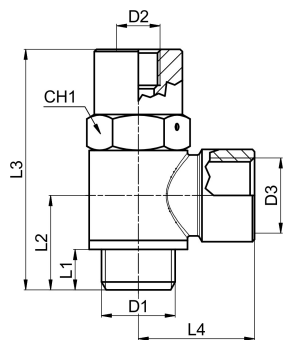
D1	D2	średnica węża ØT D/d [mm]	L1	L2	L3	L4	przepływ [NI/min]	CH1	CH2	ciężar [g]	typ
G1/8"	M5	6/4	6	15,5	42	25	170	13	12	43	MV45MC23-06-18-U
G1/4"	M5	6/4	8	18,5	47	26,5	345	17	12	72	MV45MC23-06-14-U
G1/4"	M5	8/6	8	18,5	47	27,5	345	17	14	74	MV45MC23-08-14-U
G3/8"	G1/8"	8/6	9	21	53,5	29,5	700	20	14	117	MV45MC23-08-38-U
G3/8"	G1/8"	10/8	9	21	53,5	30,5	700	20	16	119	MV45MC23-10-38-U

*wartości przepływu przy ciśnieniu wejściowym 6bar i spadku ciśnienia 1bar

D1	D2	średnica węża ØT D/d [mm]	L1	L2	L3	L4	przepływ [NI/min]	CH1	CH2	ciężar [g]	typ
G1/8"	M5	6/4	6	15,5	42	25	440	13	12	43	MV45MC23-06-18-B
G1/4"	M5	6/4	8	18,5	47	26,5	660	17	12	72	MV45MC23-06-14-B
G1/4"	M5	8/6	8	18,5	47	27,5	660	17	14	74	MV45MC23-08-14-B
G3/8"	G1/8"	8/6	9	21	53,5	29,5	965	20	14	117	MV45MC23-08-38-B
G3/8"	G1/8"	10/8	9	21	53,5	30,5	965	20	16	119	MV45MC23-10-38-B

*wartości przepływu przy ciśnieniu wejściowym 6bar i spadku ciśnienia 1bar

wymiary z element obrotowy z gwintem wew.



D1	D2	D3	L1	L2	L3	L4	przepływ [NI/min]	CH1	ciężar [g]	typ
G1/8"	M5	G1/8"	6	15,5	42	18	170	13	39	MV45RA042-18-18-U
G1/4"	M5	G1/4"	8	18,5	47	22	345	17	72	MV45RA042-14-14-U
G3/8"	G1/8"	G3/8"	9	21	53,5	26	700	20	118	MV45RA042-38-38-U
G1/2"	G1/8"	G1/2"	10	24,5	60	32	1050	25	205	MV45RA042-12-12-U

D1	D2	D3	L1	L2	L3	L4	przepływ [NI/min]	CH1	ciężar [g]	typ
G1/8"	M5	G1/8"	6	15,5	42	18	440	13	39	MV45RA042-18-18-B
G1/4"	M5	G1/4"	8	18,5	47	22	660	17	72	MV45RA042-14-14-B
G3/8"	G1/8"	G3/8"	9	21	53,5	26	965	20	118	MV45RA042-38-38-B
G1/2"	G1/8"	G1/2"	10	24,5	60	32	1450	25	205	MV45RA042-12-12-B

*wartości przepływu przy ciśnieniu wejściowym 6bar i spadku ciśnienia 1bar

rysunki poglądowe
Zmiany w konstrukcji, wymiarach i wykonaniu materiałowym zastrzeżone