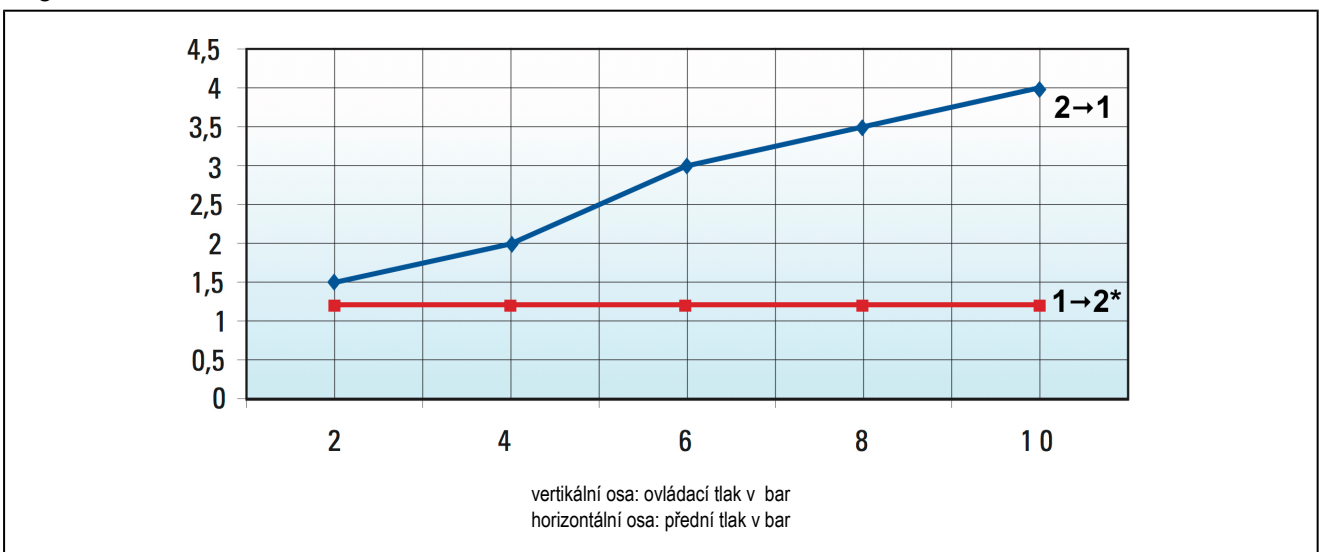


STOP-ventil série MV45



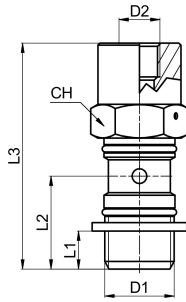
konstrukce	STOP-ventil, pneumaticky řízený, Na přání s rychloupínacím šroubením, standardním šroubením nebo šroubením s vnitřním závitem
materiál	těleso poniklovaná mosaz, píst nerez, pružina z nerez, těsnění NBR-PU, těsnicí kroužek polyamid (PA)
funkce	U: volný průchod v jednom směru, omezení průtoku v opačném směru, při pneumatickém signálu volný obousměrný průchod B: oboustranně uzavírající, při pneumatickém signálu volný obousměrný průchod
připojení se závitem	G1/8"...G1/2" dle ISO228/1
vnější průměr hadice	6mm, 8mm, 10mm a 12mm
doporučené materiály	polyamid (PA), polyuretan (PU/CP), polyetylen (PE), PTFE (PT)
tolerance hadic	+/-0,05mm pro průměr 10mm, +/-0,1mm od průměru 12mm
montážní poloha	libovolně
médium	tlakový vzduch, neutrální plyny
teplota média	-5...+70°C
pracovní tlak	2...10bar

diagram ovládacího tlaku



*jen pro série MV45...-B

rozměry bez otočného kusu

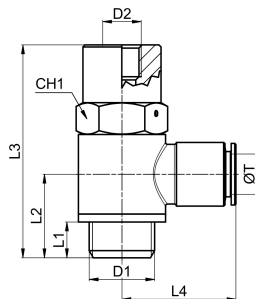


D1	D2	L1	L2	L3	průtok [Nl/min]	CH	hmotnost [g]	typ
G1/8"	M5	6	15,5	42	170	13	24	MV45-00-18-U
G1/4"	M5	8	18,5	47	345	17	47	MV45-00-14-U
G3/8"	G1/8"	9	21	53,5	700	20	78	MV45-00-38-U
G1/2"	G1/8"	10	24,5	60	1050	25	139	MV45-00-12-U

D1	D2	L1	L2	L3	průtok [Nl/min]	CH	hmotnost [g]	typ
G1/8"	M5	6	15,5	42	440	13	24	MV45-00-18-B
G1/4"	M5	8	18,5	47	660	17	47	MV45-00-14-B
G3/8"	G1/8"	9	21	53,5	965	20	78	MV45-00-38-B
G1/2"	G1/8"	10	24,5	60	1450	25	139	MV45-00-12-B

*údaje o průtoku při vstupním tlaku 6bar a 1bar tlaková ztráta

rozměry s otočným kus s rychloupínacím šroubením

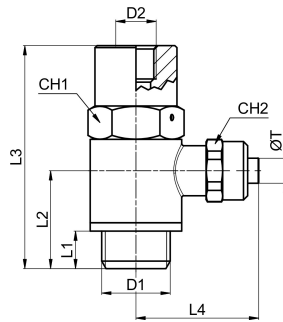


D1	D2	ØT hadice a vnější průměr	L1	L2	L3	L4	průtok [Nl/min]	CH1	hmotnost [g]	typ
G1/8"	M5	6	6	15,5	42	22,5	170	13	40	MV45MA35-06-18-U
G1/4"	M5	6	8	18,5	47	24	345	17	69	MV45MA35-06-14-U
G1/4"	M5	8	8	18,5	47	24,5	345	17	70	MV45MA35-08-14-U
G3/8"	G1/8"	8	9	21	53,5	26,5	700	20	116	MV45MA35-08-38-U
G3/8"	G1/8"	10	9	21	53,5	29	700	20	117	MV45MA35-10-38-U
G1/2"	G1/8"	12	10	24,5	60	31,5	1050	25	196	MV45MA35-12-12-U

D1	D2	ØT hadice a vnější průměr	L1	L2	L3	L4	průtok [Nl/min]	CH1	hmotnost [g]	typ
G1/8"	M5	6	6	15,5	42	22,5	440	13	40	MV45MA35-06-18-B
G1/4"	M5	6	8	18,5	47	24	660	17	69	MV45MA35-06-14-B
G1/4"	M5	8	8	18,5	47	24,5	660	17	70	MV45MA35-08-14-B
G3/8"	G1/8"	8	9	21	53,5	26,5	965	20	116	MV45MA35-08-38-B
G3/8"	G1/8"	10	9	21	53,5	29	965	20	117	MV45MA35-10-38-B
G1/2"	G1/8"	12	10	24,5	60	31,5	1450	25	196	MV45MA35-12-12-B

*údaje o průtoku při vstupním tlaku 6bar a 1bar tlaková ztráta

rozměry s otočný kus s převlečnou maticí



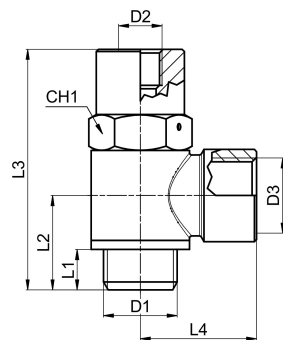
D1	D2	průměr hadice ØT D/d [mm]	L1	L2	L3	L4	průtok [Nl/min]	CH1	CH2	hmotnost [g]	typ
G1/8"	M5	6/4	6	15,5	42	25	170	13	12	43	MV45MC23-06-18-U
G1/4"	M5	6/4	8	18,5	47	26,5	345	17	12	72	MV45MC23-06-14-U
G1/4"	M5	8/6	8	18,5	47	27,5	345	17	14	74	MV45MC23-08-14-U
G3/8"	G1/8"	8/6	9	21	53,5	29,5	700	20	14	117	MV45MC23-08-38-U
G3/8"	G1/8"	10/8	9	21	53,5	30,5	700	20	16	119	MV45MC23-10-38-U

*údaje o průtoku při vstupním tlaku 6bar a 1bar tlaková ztráta

D1	D2	průměr hadice ØT D/d [mm]	L1	L2	L3	L4	průtok [Nl/min]	CH1	CH2	hmotnost [g]	typ
G1/8"	M5	6/4	6	15,5	42	25	440	13	12	43	MV45MC23-06-18-B
G1/4"	M5	6/4	8	18,5	47	26,5	660	17	12	72	MV45MC23-06-14-B
G1/4"	M5	8/6	8	18,5	47	27,5	660	17	14	74	MV45MC23-08-14-B
G3/8"	G1/8"	8/6	9	21	53,5	29,5	965	20	14	117	MV45MC23-08-38-B
G3/8"	G1/8"	10/8	9	21	53,5	30,5	965	20	16	119	MV45MC23-10-38-B

*údaje o průtoku při vstupním tlaku 6bar a 1bar tlaková ztráta

rozměry s otočný kus s vnitřním závitem



D1	D2	D3	L1	L2	L3	L4	průtok [Nl/min]	CH1	hmotnost [g]	typ
G1/8"	M5	G1/8"	6	15,5	42	18	170	13	39	MV45RA042-18-18-U
G1/4"	M5	G1/4"	8	18,5	47	22	345	17	72	MV45RA042-14-14-U
G3/8"	G1/8"	G3/8"	9	21	53,5	26	700	20	118	MV45RA042-38-38-U
G1/2"	G1/8"	G1/2"	10	24,5	60	32	1050	25	205	MV45RA042-12-12-U

D1	D2	D3	L1	L2	L3	L4	průtok [Nl/min]	CH1	hmotnost [g]	typ
G1/8"	M5	G1/8"	6	15,5	42	18	440	13	39	MV45RA042-18-18-B
G1/4"	M5	G1/4"	8	18,5	47	22	660	17	72	MV45RA042-14-14-B
G3/8"	G1/8"	G3/8"	9	21	53,5	26	965	20	118	MV45RA042-38-38-B
G1/2"	G1/8"	G1/2"	10	24,5	60	32	1450	25	205	MV45RA042-12-12-B

*údaje o průtoku při vstupním tlaku 6bar a 1bar tlaková ztráta

vyobrazení jsou nezávazná
změna konstrukce, rozměrů a materiálů vyhrazena.