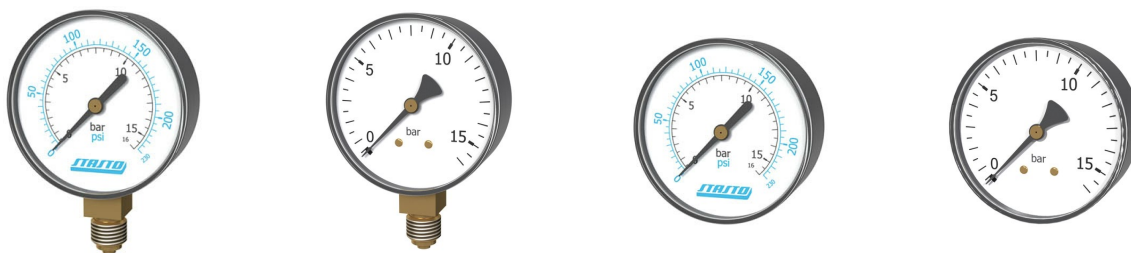
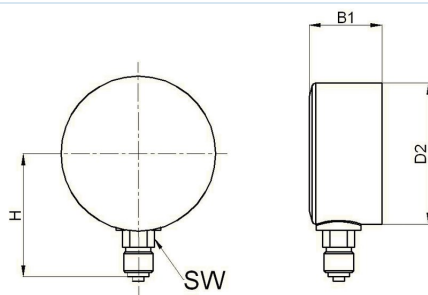


Standardní manometr



| | |
|-----------------------|--|
| Konstrukční provedení | Trubicový pružinový manometr ve standardním provedení za EN 837-1 |
| Jmenovitá velikost | Průměr 40mm, 50mm a 63mm |
| Přesnost | Třída 1,6 |
| Teplota média | max. +60°C |
| Teplota okolí | -20...+60°C |
| Vliv teploty | ±0,4%/10K od koncové hodnoty stupnice při odchylce od normální teploty 20°C |
| Stupeň krytí | IP32 podle EN60529 |
| Materiál | Těleso Ocelový plech černá Tlaková přípojka Mosaz Měřicí ústrojí a ukazatelový mechanismus Slitina mědi Průhledítko Průhledný plast |
| Oblasti použití | Statické zatížení 3/4 x Koncová hodnota stupnice Střídavé zatížení 2/3 x Koncová hodnota stupnice krátkodobě Koncová hodnota stupnice |
| Použití | Pro plynná a kapalná média, nekorozní a nekystalizující měřicí média s nízkou viskozitou, které nenapadají slitiny mědi |

Rozměry



| Průměr [mm] | Závit G | B1 | D2 | H | SW | Hmotnost [cca. kg] |
|-------------|---------|----|----|----|----|--------------------|
| 40 | 1/8" | 22 | 41 | 37 | 11 | 0,06 |
| 50 | 1/4" | 28 | 49 | 46 | 14 | 0,09 |
| 63 | 1/4" | 30 | 62 | 54 | 14 | 0,14 |



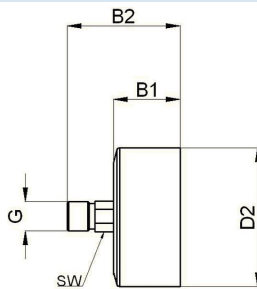
| Průměr [mm] | Rozsah zobrazení | Jednotka | Typ |
|-------------|------------------|----------|----------------|
| 40 | -1/0 | bar | MA001-40B-V |
| 40 | 0-1,6 | bar | MA001-40B-1,6 |
| 40 | 0-2,5 | bar | MA001-40B-2,5 |
| 40 | 0-4 | bar | MA001-40B-4 |
| 40 | 0-6 | bar | MA001-40B-6 |
| 40 | 0-10 / 0-145 | bar/psi | MA001-40B-10-D |
| 40 | 0-16 | bar | MA001-40B-16 |
| 40 | 0-25 | bar | MA001-40B-25 |
| 40 | 0-40 | bar | MA001-40B-40 |
| 40 | 0-60 | bar | MA001-40B-60 |

| Průměr [mm] | Rozsah zobrazení | Jednotka | Typ |
|-------------|------------------|----------|----------------|
| 50 | -1/0 | bar | MA001-50B-V |
| 50 | 0-1 | bar | MA001-50B-1 |
| 50 | 0-1,6 | bar | MA001-50B-1,6 |
| 50 | 0-2,5 | bar | MA001-50B-2,5 |
| 50 | 0-4 | bar | MA001-50B-4 |
| 50 | 0-6 | bar | MA001-50B-6 |
| 50 | 0-10 / 0-145 | bar/psi | MA001-50B-10-D |
| 50 | 0-16 / 0-230 | bar/psi | MA001-50B-16-D |
| 50 | 0-25 | bar | MA001-50B-25 |
| 50 | 0-40 | bar | MA001-50B-40 |
| 50 | 0-60 | bar | MA001-50B-60 |
| 50 | 0-100 | bar | MA001-50B-100 |
| 50 | 0-160 | bar | MA001-50B-160 |

| Průměr [mm] | Rozsah zobrazení | Jednotka | Typ |
|-------------|------------------|----------|----------------|
| 63 | -1/0 | bar | MA001-63B-V |
| 63 | -1/0,6 | bar | MA001-63B-V0,6 |
| 63 | -1/1,5 | bar | MA001-63B-V1,5 |
| 63 | -1/3 | bar | MA001-63B-V3 |
| 63 | -1/5 | bar | MA001-63B-V5 |
| 63 | -1/9 | bar | MA001-63B-V9 |
| 63 | -1/15 | bar | MA001-63B-V15 |
| 63 | 0-1 | bar | MA001-63B-1 |
| 63 | 0-1,6 | bar | MA001-63B-1,6 |
| 63 | 0-2,5 | bar | MA001-63B-2,5 |
| 63 | 0-4 | bar | MA001-63B-4 |
| 63 | 0-6 | bar | MA001-63B-6 |
| 63 | 0-10 | bar | MA001-63B-10 |
| 63 | 0-16 | bar | MA001-63B-16 |
| 63 | 0-25 | bar | MA001-63B-25 |
| 63 | 0-40 | bar | MA001-63B-40 |
| 63 | 0-60 | bar | MA001-63B-60 |
| 63 | 0-100 | bar | MA001-63B-100 |
| 63 | 0-160 | bar | MA001-63B-160 |
| 63 | 0-250 | bar | MA001-63B-250 |
| 63 | 0-400 | bar | MA001-63B-400 |



Rozměry



| Průměr [mm] | Závit G | B1 | B2 | D2 | SW | Hmotnost [cca. kg] |
|-------------|---------|------|------|----|----|--------------------|
| 40 | 1/8" | 24,5 | 38,5 | 41 | 11 | 0,06 |
| 50 | 1/4" | 28 | 48 | 49 | 14 | 0,11 |
| 63 | 1/4" | 30 | 49 | 62 | 14 | 0,14 |

| Průměr [mm] | Rozsah zobrazení | Jednotka | Typ |
|-------------|------------------|----------|-----------------|
| 40 | -1/0 | bar | MA001-40R-V |
| 40 | 0-1,6 / 0-23 | bar/psi | MA001-40R-1,6-D |
| 40 | 0-2,5 / 0-35 | bar/psi | MA001-40R-2,5-D |
| 40 | 0-4 / 0-58 | bar/psi | MA001-40R-4-D |
| 40 | 0-6 / 0-87 | bar/psi | MA001-40R-6-D |
| 40 | 0-10 / 0-145 | bar/psi | MA001-40R-10-D |
| 40 | 0-16 / 0-230 | bar/psi | MA001-40R-16-D |
| 40 | 0-25 | bar | MA001-40R-25 |
| 40 | 0-40 | bar | MA001-40R-40 |

| Průměr [mm] | Rozsah zobrazení | Jednotka | Typ |
|-------------|------------------|----------|-----------------|
| 50 | -1/0 | bar | MA001-50R-V |
| 50 | 0-1 | bar | MA001-50R-1 |
| 50 | 0-1,6 | bar | MA001-50R-1,6 |
| 50 | 0-2,5 / 0-35 | bar/psi | MA001-50R-2,5-D |
| 50 | 0-4 / 0-58 | bar/psi | MA001-50R-4-D |
| 50 | 0-6 | bar | MA001-50R-6 |
| 50 | 0-10 / 0-145 | bar/psi | MA001-50R-10-D |
| 50 | 0-16 / 0-230 | bar/psi | MA001-50R-16-D |
| 50 | 0-25 / 0-360 | bar/psi | MA001-50R-25-D |
| 50 | 0-40 | bar | MA001-50R-40 |
| 50 | 0-60 | bar | MA001-50R-60 |
| 50 | 0-100 | bar | MA001-50R-100 |



| Průměr [mm] | Rozsah zobrazení | Jednotka | Typ |
|-------------|------------------|----------|----------------|
| 63 | -1/0 | bar | MA001-63R-V |
| 63 | 0-1 | bar | MA001-63R-1 |
| 63 | 0-1,6 | bar | MA001-63R-1,6 |
| 63 | 0-2,5 | bar | MA001-63R-2,5 |
| 63 | 0-4 / 0-58 | bar/psi | MA001-63R-4-D |
| 63 | 0-6 | bar | MA001-63R-6 |
| 63 | 0-10 / 0-145 | bar/psi | MA001-63R-10-D |
| 63 | 0-16 / 0-230 | bar/psi | MA001-63R-16-D |
| 63 | 0-25 | bar | MA001-63R-25 |
| 63 | 0-40 | bar | MA001-63R-40 |
| 63 | 0-60 | bar | MA001-63R-60 |
| 63 | 0-100 | bar | MA001-63R-100 |
| 63 | 0-160 | bar | MA001-63R-160 |
| 63 | 0-250 | bar | MA001-63R-250 |
| 63 | 0-400 | bar | MA001-63R-400 |

Vyobrazení nezávazné

Vyhrazujeme si právo na konstrukční, rozměrové a materiálové změny.

[Pneumatika](#) / [hadice, trubky, Tlakoměr a příslušenství](#) / [manometr](#) / [manometr - standardní provedení](#) / [Manometr s trubkovou pružinou série MA001-B](#)

Verze 5

138615 / Vygenerováno 2026/24 CS

VYROBENO V EVROPĚ

+420 317 701700 00

lan@stasto.cz

© STASTO Automation s.r.o.

www.stasto.cz

Otevřít sérii online

Strana 4 / 4

