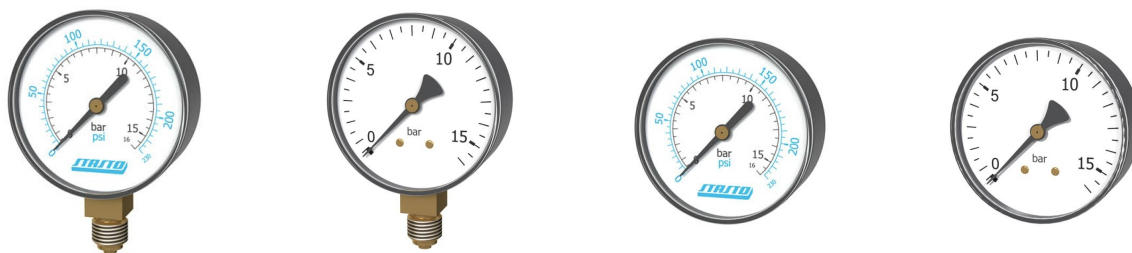
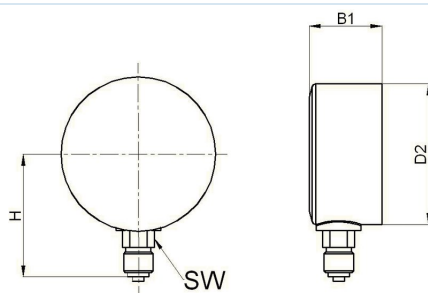


## Standardni manometar



|                      |  |
|----------------------|--|
| Konstrukcija         | Burdonski manometar u standardnoj izvedbi podle EN 837-1   |
| Nazivna veličina     | Prečnik 40mm, 50mm i 63mm  |
| Tačnost              | Klasa 1,6  |
| Temperatura medijuma | maks. +60°C  |
| Temperatura okoline  | -20...+60°C  |
| Uticaj temperature   | ±0,4%/10K od krajnje vrijednosti skale pri odstupanju od normalne temperature 20°C   |
| Stepen zaštite       | IP32 prema EN60529   |
| Materijal            | Kućište Čelični lim crna<br>Priključak za pritisak Mesing<br>Merni element i kazaljka mehanizam Legura bakra<br>Kontrolno staklo Providna plastika |
| Oblasti primene      | Statičko opterećenje 3/4 x Krajnja vrednost skale<br>Promenljivo opterećenje 2/3 x Krajnja vrednost skale<br>kratkotrajno Krajnja vrednost skale   |
| Primena              | Za gasovite i tečne medijume, neviskozni i nekristalizujući merni mediji, koje ne napada legure bakra  |

### Dimenzije



| Prečnik [mm] | Navoj G | B1 | D2 | H  | SW | Težina [pribl. kg] |
|--------------|---------|----|----|----|----|--------------------|
| 40           | 1/8"    | 22 | 41 | 37 | 11 | 0,06               |
| 50           | 1/4"    | 28 | 49 | 46 | 14 | 0,09               |
| 63           | 1/4"    | 30 | 62 | 54 | 14 | 0,14               |



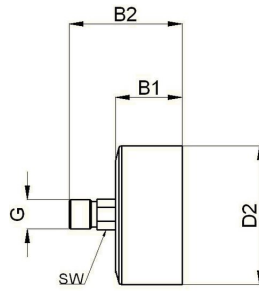
| Prečnik [mm] | Opseg prikaza | Jedinica | Tip            |
|--------------|---------------|----------|----------------|
| 40           | -1/0          | bar      | MA001-40B-V    |
| 40           | 0-1,6         | bar      | MA001-40B-1,6  |
| 40           | 0-2,5         | bar      | MA001-40B-2,5  |
| 40           | 0-4           | bar      | MA001-40B-4    |
| 40           | 0-6           | bar      | MA001-40B-6    |
| 40           | 0-10 / 0-145  | bar/psi  | MA001-40B-10-D |
| 40           | 0-16          | bar      | MA001-40B-16   |
| 40           | 0-25          | bar      | MA001-40B-25   |
| 40           | 0-40          | bar      | MA001-40B-40   |
| 40           | 0-60          | bar      | MA001-40B-60   |

| Prečnik [mm] | Opseg prikaza | Jedinica | Tip            |
|--------------|---------------|----------|----------------|
| 50           | -1/0          | bar      | MA001-50B-V    |
| 50           | 0-1           | bar      | MA001-50B-1    |
| 50           | 0-1,6         | bar      | MA001-50B-1,6  |
| 50           | 0-2,5         | bar      | MA001-50B-2,5  |
| 50           | 0-4           | bar      | MA001-50B-4    |
| 50           | 0-6           | bar      | MA001-50B-6    |
| 50           | 0-10 / 0-145  | bar/psi  | MA001-50B-10-D |
| 50           | 0-16 / 0-230  | bar/psi  | MA001-50B-16-D |
| 50           | 0-25          | bar      | MA001-50B-25   |
| 50           | 0-40          | bar      | MA001-50B-40   |
| 50           | 0-60          | bar      | MA001-50B-60   |
| 50           | 0-100         | bar      | MA001-50B-100  |
| 50           | 0-160         | bar      | MA001-50B-160  |

| Prečnik [mm] | Opseg prikaza | Jedinica | Tip            |
|--------------|---------------|----------|----------------|
| 63           | -1/0          | bar      | MA001-63B-V    |
| 63           | -1/0,6        | bar      | MA001-63B-V0,6 |
| 63           | -1/1,5        | bar      | MA001-63B-V1,5 |
| 63           | -1/3          | bar      | MA001-63B-V3   |
| 63           | -1/5          | bar      | MA001-63B-V5   |
| 63           | -1/9          | bar      | MA001-63B-V9   |
| 63           | -1/15         | bar      | MA001-63B-V15  |
| 63           | 0-1           | bar      | MA001-63B-1    |
| 63           | 0-1,6         | bar      | MA001-63B-1,6  |
| 63           | 0-2,5         | bar      | MA001-63B-2,5  |
| 63           | 0-4           | bar      | MA001-63B-4    |
| 63           | 0-6           | bar      | MA001-63B-6    |
| 63           | 0-10          | bar      | MA001-63B-10   |
| 63           | 0-16          | bar      | MA001-63B-16   |
| 63           | 0-25          | bar      | MA001-63B-25   |
| 63           | 0-40          | bar      | MA001-63B-40   |
| 63           | 0-60          | bar      | MA001-63B-60   |
| 63           | 0-100         | bar      | MA001-63B-100  |
| 63           | 0-160         | bar      | MA001-63B-160  |
| 63           | 0-250         | bar      | MA001-63B-250  |
| 63           | 0-400         | bar      | MA001-63B-400  |



## Dimenzije



| Prečnik [mm] | Navoj G | B1   | B2   | D2 | SW | Težina [pribl. kg] |
|--------------|---------|------|------|----|----|--------------------|
| 40           | 1/8"    | 24,5 | 38,5 | 41 | 11 | 0,06               |
| 50           | 1/4"    | 28   | 48   | 49 | 14 | 0,11               |
| 63           | 1/4"    | 30   | 49   | 62 | 14 | 0,14               |

| Prečnik [mm] | Opseg prikaza | Jedinica | Tip             |
|--------------|---------------|----------|-----------------|
| 40           | -1/0          | bar      | MA001-40R-V     |
| 40           | 0-1,6 / 0-23  | bar/psi  | MA001-40R-1,6-D |
| 40           | 0-2,5 / 0-35  | bar/psi  | MA001-40R-2,5-D |
| 40           | 0-4 / 0-58    | bar/psi  | MA001-40R-4-D   |
| 40           | 0-6 / 0-87    | bar/psi  | MA001-40R-6-D   |
| 40           | 0-10 / 0-145  | bar/psi  | MA001-40R-10-D  |
| 40           | 0-16 / 0-230  | bar/psi  | MA001-40R-16-D  |
| 40           | 0-25          | bar      | MA001-40R-25    |
| 40           | 0-40          | bar      | MA001-40R-40    |

| Prečnik [mm] | Opseg prikaza | Jedinica | Tip             |
|--------------|---------------|----------|-----------------|
| 50           | -1/0          | bar      | MA001-50R-V     |
| 50           | 0-1           | bar      | MA001-50R-1     |
| 50           | 0-1,6         | bar      | MA001-50R-1,6   |
| 50           | 0-2,5 / 0-35  | bar/psi  | MA001-50R-2,5-D |
| 50           | 0-4 / 0-58    | bar/psi  | MA001-50R-4-D   |
| 50           | 0-6           | bar      | MA001-50R-6     |
| 50           | 0-10 / 0-145  | bar/psi  | MA001-50R-10-D  |
| 50           | 0-16 / 0-230  | bar/psi  | MA001-50R-16-D  |
| 50           | 0-25 / 0-360  | bar/psi  | MA001-50R-25-D  |
| 50           | 0-40          | bar      | MA001-50R-40    |
| 50           | 0-60          | bar      | MA001-50R-60    |
| 50           | 0-100         | bar      | MA001-50R-100   |



| Prečnik [mm] | Opseg prikaza | Jedinica | Tip            |
|--------------|---------------|----------|----------------|
| 63           | -1/0          | bar      | MA001-63R-V    |
| 63           | 0-1           | bar      | MA001-63R-1    |
| 63           | 0-1,6         | bar      | MA001-63R-1,6  |
| 63           | 0-2,5         | bar      | MA001-63R-2,5  |
| 63           | 0-4 / 0-58    | bar/psi  | MA001-63R-4-D  |
| 63           | 0-6           | bar      | MA001-63R-6    |
| 63           | 0-10 / 0-145  | bar/psi  | MA001-63R-10-D |
| 63           | 0-16 / 0-230  | bar/psi  | MA001-63R-16-D |
| 63           | 0-25          | bar      | MA001-63R-25   |
| 63           | 0-40          | bar      | MA001-63R-40   |
| 63           | 0-60          | bar      | MA001-63R-60   |
| 63           | 0-100         | bar      | MA001-63R-100  |
| 63           | 0-160         | bar      | MA001-63R-160  |
| 63           | 0-250         | bar      | MA001-63R-250  |
| 63           | 0-400         | bar      | MA001-63R-400  |

Ilustracije nisu obavezujuće

Zadržavamo pravo na konstruktivne, dimenzione i promene materijala.

[Pneumatika](#) / [creva, cevi, manometri i pribor](#) / [manometar](#) / [manometar - standardna konstrukcija](#) / [Burdonov manometar, konstrukcija: opružna cev serije MA001-B](#)

Verzija 5

138615 / Generisano 2026/24 SR

PROIZVEDENO U EVROPI

+381 11 2399521

balkan@stasto.eu

© STASTO Automatizacija d.o.o.

[www.stasto.rs](http://www.stasto.rs)

Otvori seriju online

Strana 4 / 4

