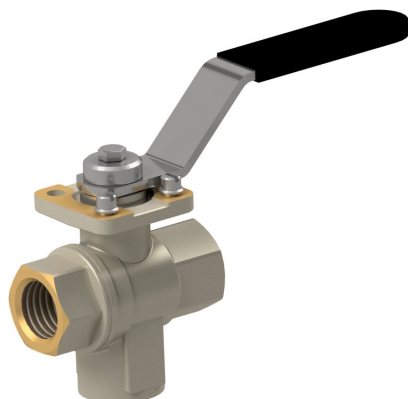
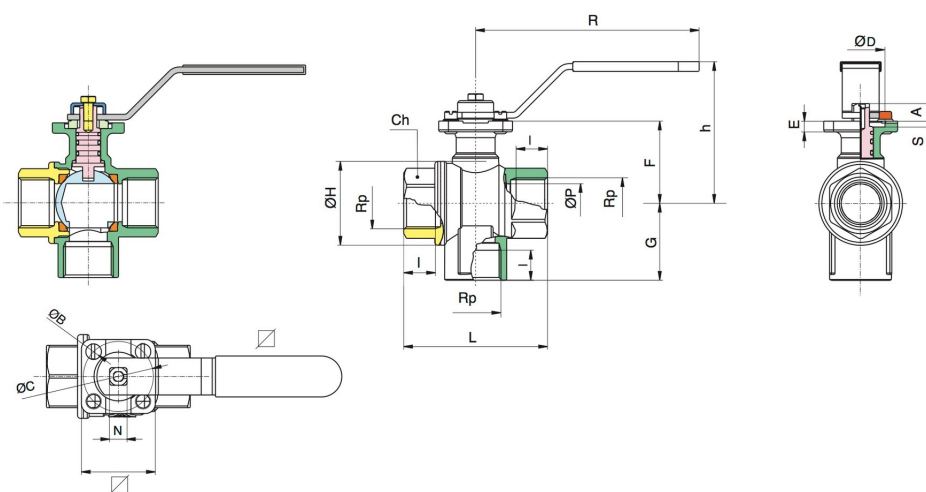


Háromutas gömbcsapok sárgarézből Sorozat 3210N



Kivitel	Átmenőcsap -val/-vel úszó golyó, teljes átömlés, RP1/4"…RP2" rögzítőperemmel ISO 5211 forgóhajtóműhöz, RP3" rögzítőperem nélkül
Csatlakozás	RP1/4"…RP3" ISO7/1 szerint
Anyagok	Ház sárgaréz CW617N, nikkelezett, CW617N sárgaréz golyó keménykrómozott, PTFE golyóstömítés, Orsótömítés PTFE/FKM/EPDM, Kézikar acél horganyzott fekete PVC-bevonattal ellátva
Rögzítési mód	Beépítés merev csővezetékrendszerbe
Beépítési helyzet	tetszőleges
Alkalmazási terület	A PED 2014/68/EU szerint a 2. csoportba tartozó gázok és folyadékok, amelyek nem támadják meg a felhasznált anyagokat.
Közeg hőmérséklete	-15…+120°C
Üzemi nyomás	Néveleges nyomás a táblázat és a nyomás-hőmérséklet diagram szerint
Működtetés	a kézikar 90°-os, illetve 180°-os elfordításával

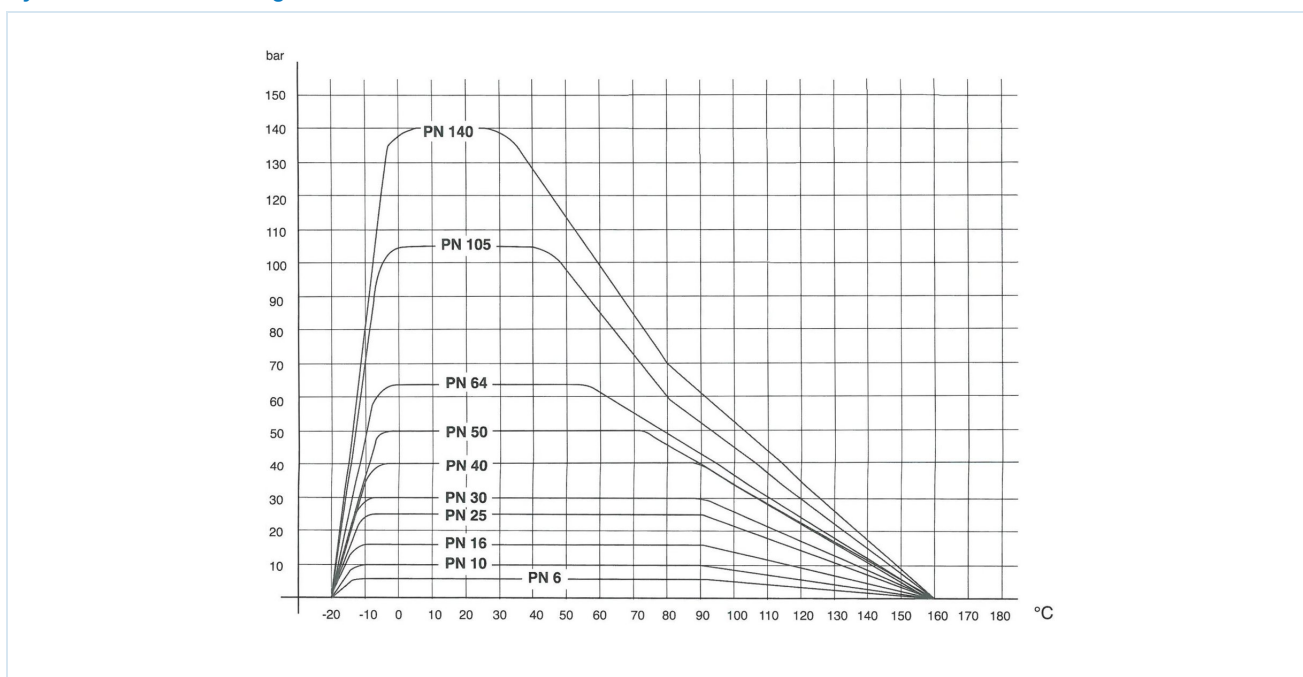


Csatlakozás	A	B	C	Ch	D	E	F	G	H	h	l	L	N	P	R	S	T
RP1/4"	9	M7	36	22	25	5,5	28,5	26	28	60	11	52	9	10	115	2	38
RP3/8"	9	M7	36	22	25	5,5	28,5	26	28	60	11,4	52	9	10	115	2	38
RP1/2"	9	M7	36	27	25	5,5	31	33,5	34,5	62	15	64	9	15	115	2	38
RP3/4"	9	M7	36	32	25	5,5	42	39,5	43	73	16,3	74	9	20	115	3	38
RP1"	9	M7	36	41	25	6	45	47	53	76	19,1	89	9	25	115	3	38
RP11/4"	9	M7	36	50	25	6	49	54,5	63	79,5	21,4	100	9	32	115	3	38
RP11/2"	11	7	50	55	35	8	61,5	61,5	77	95	21,4	110	11	40	170	3	50
RP2"	11	7	50	70	35	8	67	73	93	101	25,7	130	11	50	170	3	50
RP3"	-	-	-	105	-	-	-	106	148	152	33,3	197	20	80	260	-	-

Névleges átmérő DN[mm]	PN [bar]	Kv-érték [m ³ /h]	Tömeg [kb. kg]	Típus
8	25	2,25	0,34	3210N-1/4"
10	25	2,7	0,31	3210N-3/8"
15	25	6	0,44	3210N-1/2"
20	16	11,5	0,61	3210N-3/4"
25	16	18,3	0,92	3210N-1"
32	10	27,2	1,28	3210N-11/4"
40	10	47,3	2,00	3210N-11/2"
50	10	73	3,17	3210N-2"
80	6	177,5	9,50	3210-3"

Mivel ennél a csapnál a golyót csak két tömítőcsésze tömíti, a teljes nyomástartományban való tömítettség biztosításához csak az alsó csatlakozás használható bemenetként. Az átkapcsolás 180°-os kar elmozdítással történik.. 90°-os kar elmozdítás után mindhárom csatlakozás el van zárva (átfedésmentes).

Nyomás-hőmérséklet diagramm



Az ábrák nem kötelező érvényűek

A konstrukció, a méretek és az anyagok változtatásának joga fenntartva

Szerelvények / gömbcsapok - kézi működtetéssel / gömbcsapok - sárgaréz / sárgaréz gömbcsap sorozat 3210N

Verzió 5

137926 / Készült 2026/23 HU

EURÓPÁBAN KÉSZÜLT

+36 20 461 3279

hungary@stasto.eu

© STASTO Automatizálás Kft.

www.stasto.hu

Sorozat megnyitása online

Oldal 2 / 2

