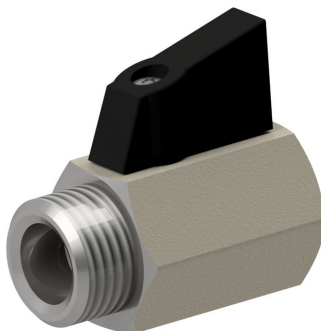
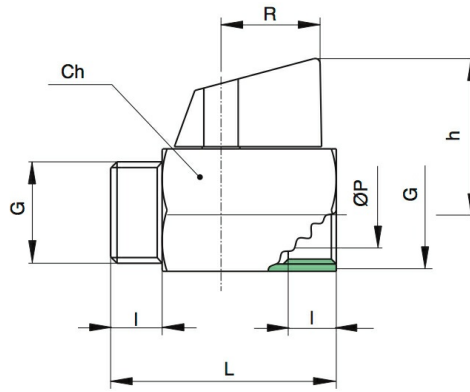


Kugelhähne aus Messing Serie 3831



Bauart	Durchgangshahn mit schwimmender Kugel; Miniausführung
Anschluss	G1/4"...G1/2" nach ISO228/1
Werkstoffe	Gehäuse Messing CW617N verchromt, Kugel Messing CW614N hartverchromt, Kugeldichtung PTFE, Spindeldichtung NBR, Drehgriff Polyamid
Befestigungsart	Einbau in starres Leitungssystem
Einbaulage	beliebig
Einsatzbereich	Gase und Flüssigkeiten der Gruppe 2 entsprechend PED 2014/68/EU, die die verwendeten Werkstoffe nicht angreifen.
Mediumstemperatur	-20...+90°C
Betriebsdruck	Nennndruck laut Tabelle
Betätigung	durch 90° Drehung des Handhebel





Anschluss	Nennweite DN[mm]	PN [bar]	Ch	h	l	l1	L	R	P	Kv-Wert [m³/h]	Gewicht [ca. kg]	Typ
G1/8"	6	10	21	29	10	10	41	20,5	8	4,3	0,08	3831-1/8"
G1/4"	8	10	21	29	10	10	41	20,5	8	4,3	0,08	3831-1/4"
G3/8"	10	10	21	29	10	10	41	20,5	8	2,7	0,08	3831-3/8"
G1/2"	15	10	25	31	11	11	46	20,5	10	5,4	0,12	3831-1/2"

Abbildungen unverbindlich
 Konstruktions-, Maß- und Werkstoffänderungen vorbehalten

Armaturen / Kugelhähne - manuell / Kugelhähne - Messing / Messingkugelhahn Serie 3831

