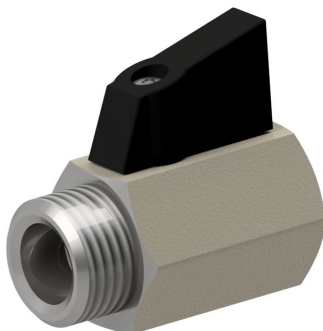
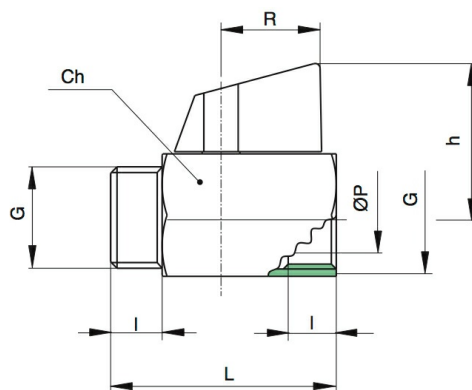


Sárgaréz golyóscsapok Sorozat 3831



Kivitel	Átmenőcsap -val/-vel úszó golyó; Mini kivitel
Csatlakozás	G1/4"…G1/2" ISO228/1 szerint
Anyagok	Ház sárgaréz CW617N, krómozott, CW614N sárgaréz golyó keménykrómozott, PTFE golyóstömítés, Orsótömítés NBR, Forgatógomb poliamidból
Rögzítési mód	Beépítés merev csővezetékrendszerbe
Beépítési helyzet	tetszőleges
Alkalmazási terület	A PED 2014/68/EU szerint a 2. csoportba tartozó gázok és folyadékok, amelyek nem támadják meg a felhasznált anyagokat.
Közeg hőmérséklete	-20…+90°C
Üzemi nyomás	Névleges nyomás a táblázat szerint
Működtetés	a kézikar 90°-os elfordításával





Csatlakozás	Névleges átmérő DN[mm]	PN [bar]	Ch	h	l	l1	L	R	P	Kv-érték [m³/h]	Tömeg [kb. kg]	Típus
G1/8"	6	10	21	29	10	10	41	20,5	8	4,3	0,08	3831-1/8"
G1/4"	8	10	21	29	10	10	41	20,5	8	4,3	0,08	3831-1/4"
G3/8"	10	10	21	29	10	10	41	20,5	8	2,7	0,08	3831-3/8"
G1/2"	15	10	25	31	11	11	46	20,5	10	5,4	0,12	3831-1/2"

Az ábrák nem kötelező érvényűek
A konstrukció, a méretek és az anyagok változtatásának joga fenntartva

Szerelvények / gömbcsapok - kézi működtetéssel / gömbcsapok - sárgaréz / sárgaréz gömbcsap sorozat 3831

