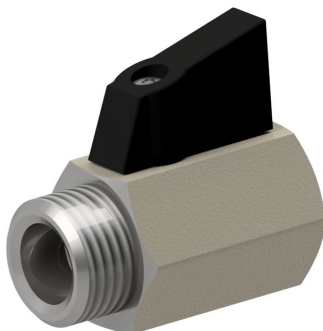
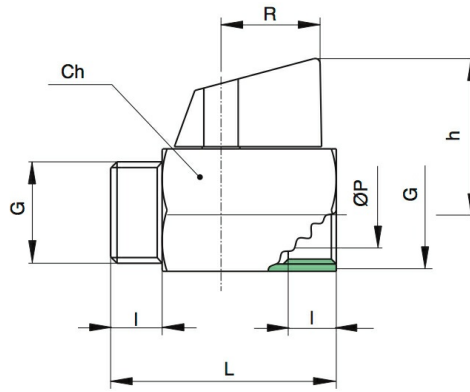


## Zawory kulowe z mosiądzu Seria 3831



Konstrukcja	Zawór przelotowy z pływającą kulą; Wersja miniaturowa
Przylącze	G1/4"...G1/2" zgodnie z ISO228/1
Materiały	Korpus mosiądz CW617N chromowany, Kula mosiądz CW614N twardo chromowana, Uszczelnienie kulowe PTFE, Uszczelnienie trzpienia NBR, Pokrętko obrotowe poliamidowe
Rodzaj mocowania	Montaż w sztywnym systemie przewodów
Pozycja montażowa	dowolny
Zakres zastosowania	Gazy i ciecze z grupy 2 zgodnie z PED 2014/68/EU, które nie oddziałują korozyjnie na zastosowane materiały.
Temperatura medium	-20...+90°C
Ciśnienie robocze	Ciśnienie nominalne wg tabeli
Uruchamianie	poprzez obrót dźwigni ręcznej o 90°





Przyłącze	Średnica nominalna DN[mm]	PN [bar]	Ch	h	l	l1	L	R	P	Wartość Kv [m <sup>3</sup> /h]	Masa [ok. kg]	Typ
G1/8"	6	10	21	29	10	10	41	20,5	8	4,3	0,08	3831-1/8"
G1/4"	8	10	21	29	10	10	41	20,5	8	4,3	0,08	3831-1/4"
G3/8"	10	10	21	29	10	10	41	20,5	8	2,7	0,08	3831-3/8"
G1/2"	15	10	25	31	11	11	46	20,5	10	5,4	0,12	3831-1/2"

#### Ilustracje niewiążące

Zastrzega się możliwość zmian konstrukcyjnych, wymiarowych i materiałowych

Armatura przemysłowa / Zawory kulowe - ręczne / zawory kulowe - mosiądz / zawór kulowy mosiężny Seria 3831

