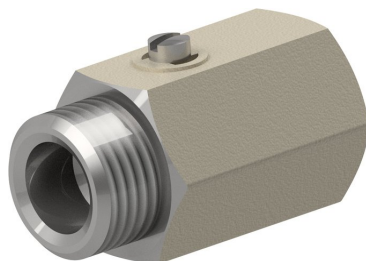
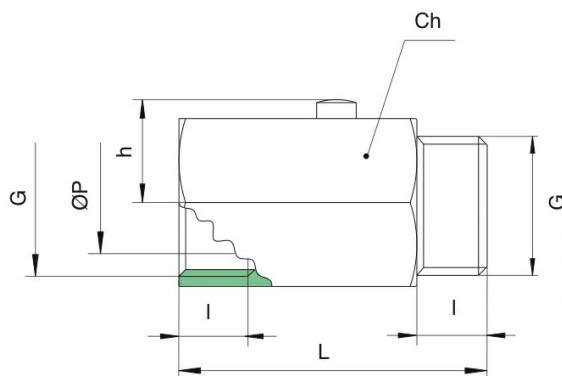


Mosazné kulové kohouty Série 3861



Konstrukční provedení	Průchozí kohout s s plovoucí koule, Mini provedení
Připojení	G1/4"...G1/2" podle ISO228/1
Materiály	Těleso mosaz CW617N pochromované, Koule mosaz CW614N tvrdochromovaná, Kulové těsnění PTFE, Těsnění vřetena NBR
Způsob upevnění	Montáž do pevného potrubního systému
Montážní poloha	libovolně
Oblast použití	Plyny a kapaliny skupiny 2 podle PED 2014/68/EU, které nenapadají použité materiály.
Teplota média	-20...+90°C
Provozní tlak	Jmenovitý tlak podle tabulky
Ovládání	otočením o 90° pomocí šroubováku



Připojení	Jmenovitá světlost DN[mm]	PN [bar]	Ch	h	l	l1	L	P	Hodnota Kv [m ³ /h]	Hmotnost [cca. kg]	Typ
G1/8"	6	10	21	13,8	8	8	41	8	4,3	0,08	3861-1/8"
G1/4"	8	10	21	13,8	10	10	41	8	4,3	0,08	3861-1/4"
G3/8"	10	10	21	13,8	10	10	41	8	2,7	0,07	3861-3/8"
G1/2"	15	10	25	15,8	11	11	46	10	5,4	0,12	3861-1/2"

Vyobrazení nezávazné

Verze 5

137937 / Vygenerováno 2026/23 CS

VYROBENO V EVROPĚ

+420 317 701700 00

lan@stasto.cz

© STASTO Automation s.r.o.

www.stasto.cz

Otevřít sérii online

Strana 1 / 2



Vyhrazujeme si právo na konstrukční, rozměrové a materiálové změny.

Armatury / Kulové kohouty - ruční / Kulové kohouty - mosazné / kulový kohout - mosazný série 3861

Verze 5

137937 / Vygenerováno 2026/23 CS

VYROBENO V EVROPĚ

+420 317 701700 00
lan@stasto.cz

© STASTO Automation s.r.o.

www.stasto.cz

Otevřít sérii online

Strana 2 / 2

