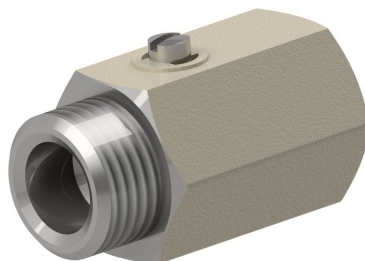
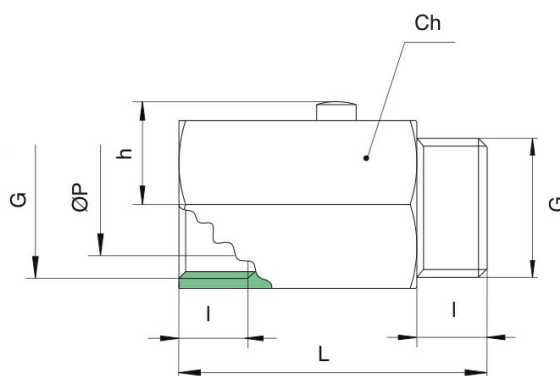


Kugelhähne aus Messing Serie 3861



Bauart	Durchgangshahn mit schwimmender Kugel, Miniausführung
Anschluss	G1/4"...G1/2" nach ISO228/1
Werkstoffe	Gehäuse Messing CW617N verchromt, Kugel Messing CW614N hartverchromt, Kugeldichtung PTFE, Spindeldichtung NBR
Befestigungsart	Einbau in starres Leitungssystem
Einbaulage	beliebig
Einsatzbereich	Gase und Flüssigkeiten der Gruppe 2 entsprechend PED 2014/68/EU, die die verwendeten Werkstoffe nicht angreifen.
Mediumstemperatur	-20...+90°C
Betriebsdruck	Nennndruck laut Tabelle
Betätigung	durch 90° Drehung mittels Schraubenzieher



Anschluss	Nennweite DN[mm]	PN [bar]	Ch	h	l	l1	L	P	Kv-Wert [m³/h]	Gewicht [ca. kg]	Typ
G1/8"	6	10	21	13,8	8	8	41	8	4,3	0,08	3861-1/8"
G1/4"	8	10	21	13,8	10	10	41	8	4,3	0,08	3861-1/4"
G3/8"	10	10	21	13,8	10	10	41	8	2,7	0,07	3861-3/8"
G1/2"	15	10	25	15,8	11	11	46	10	5,4	0,12	3861-1/2"



