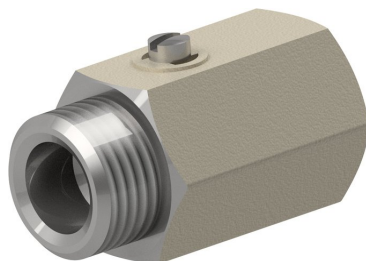
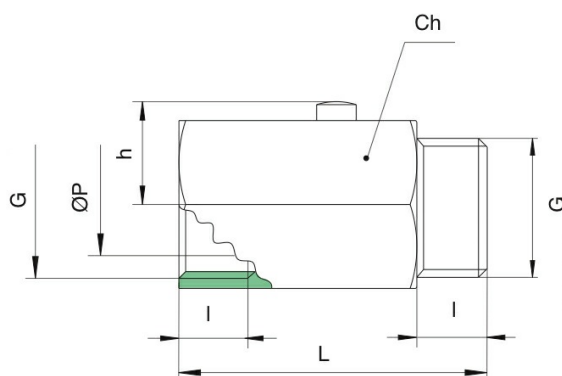


## Zawory kulowe z mosiądzu Seria 3861



Konstrukcja	Zawór przelotowy z pływającą kulą, Wersja miniaturowa
Przylącze	G1/4"...G1/2" zgodnie z ISO228/1
Materiały	Korpus mosiądz CW617N chromowany, Kula mosiądz CW614N twarżo chromowana, Uszczelnienie kulowe PTFE, Uszczelnienie trzpienia NBR
Rodzaj mocowania	Montaż w sztywnym systemie przewodów
Pozycja montażowa	dowolny
Zakres zastosowania	Gazy i ciecze z grupy 2 zgodnie z PED 2014/68/EU, które nie oddziałują korozyjnie na zastosowane materiały.
Temperatura medium	-20...+90°C
Ciśnienie robocze	Ciśnienie nominalne wg tabeli
Uruchamianie	poprzez obrót o 90° za pomocą śrubokręta



Przylącze	Średnica nominalna DN[mm]	PN [bar]	Ch	h	l	l1	L	P	Wartość Kv [m³/h]	Masa [ok. kg]	Typ
G1/8"	6	10	21	13,8	8	8	41	8	4,3	0,08	3861-1/8"
G1/4"	8	10	21	13,8	10	10	41	8	4,3	0,08	3861-1/4"
G3/8"	10	10	21	13,8	10	10	41	8	2,7	0,07	3861-3/8"
G1/2"	15	10	25	15,8	11	11	46	10	5,4	0,12	3861-1/2"



Ilustracje niewiążące

Zastrzeżenie: możliwość zmian konstrukcyjnych, wymiarowych i materiałowych

Armatura przemysłowa / Zawory kulowe - ręczne / zawory kulowe - mosiądz / zawór kulowy mosiężny Seria 3861

Wersja 5

137937 / Utworzono 2026/23 PL

WYPRODUKOWANO W EUROPIE

+48 22 3970755 0

poland@stasto.eu

© STASTO Automation Sp.z o.o.

www.stasto.pl

Otwórz serię online

Strona 2 / 2

