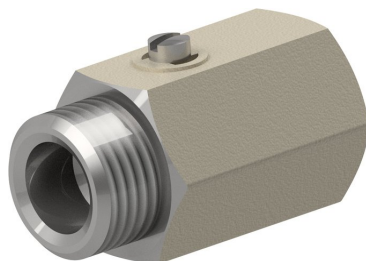
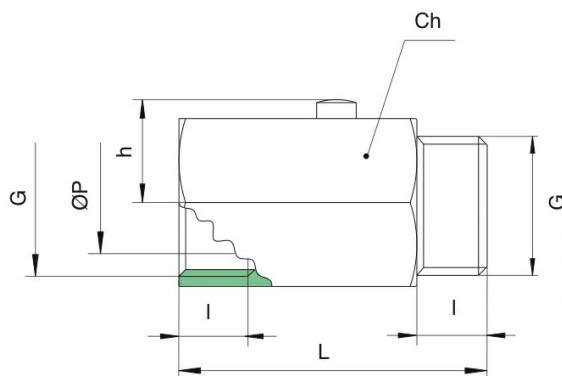


Medeninasti krogelni ventili Serija 3861



Konstrukcija	pretočni ventil z plavajoča krogla, Mini izvedba
Priključek	G1/4"...G1/2" po ISO228/1
Materiali	Ohišje medenina CW617N kromirano, Krogla medenina CW614N trdo kromirana, Kroglasto tesnilo PTFE, Tesnilo vretena NBR
Način pritrditve	Vgradnja v tog cevovodni sistem
Položaj vgradnje	poljubno
Področje uporabe	Plini in tekočine skupine 2 v skladu s PED 2014/68/EU, ki ne napadajo uporabljenih materialov.
Temperatura medija	-20...+90°C
Obratovalni tlak	Nazivni tlak po tabeli
Aktiviranje	z 90° zasukom z izvijačem



Priključek	Nazivni premer DN[mm]	PN [bar]	Ch	h	l	l1	L	P	Kv-vrednost [m³/h]	Teža [pribl. kg]	Tip
G1/8"	6	10	21	13,8	8	8	41	8	4,3	0,08	3861-1/8"
G1/4"	8	10	21	13,8	10	10	41	8	4,3	0,08	3861-1/4"
G3/8"	10	10	21	13,8	10	10	41	8	2,7	0,07	3861-3/8"
G1/2"	15	10	25	15,8	11	11	46	10	5,4	0,12	3861-1/2"

Slike niso zavezujoče

Različica 5

137937 / Ustvarjeno 2026/23 SL

IZDELANO V EVROPI

+386 51 253 255

slovenia@stasto.eu

© STASTO AVTOMATIKA d.o.o.

www.stasto.si

Odpri serijo na spletu

Stran 1 / 2



