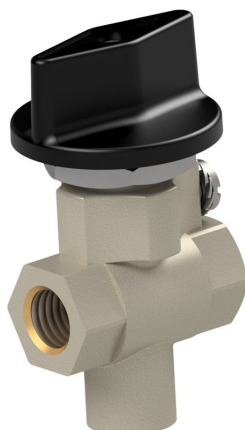
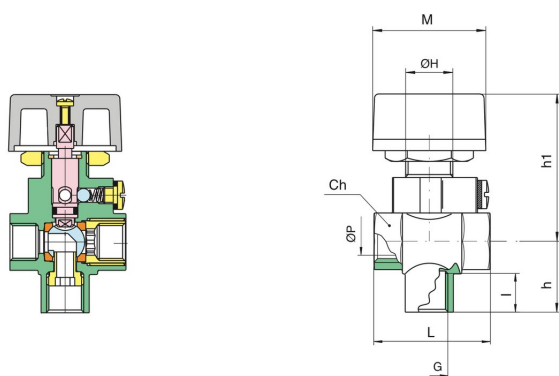


## Třícestný kulový kohout z mosazi Série 5710



Konstrukční provedení	Průchozí kohout s s plovoucí koule, plný průtok, pro montáž do rozvaděče
Připojení	G1/4" podle ISO228/1
Materiály	Těleso mosaz CW617N pochromované, Koule mosaz CW617N tvrdě chromovaná, Kulové těsnění PTFE, Těsnění vřetena FKM, Otočný knoflík polyamid
Způsob upevnění	Montáž do pevného potrubního systému
Montážní poloha	libovolně
Oblast použití	Plyny a kapaliny skupiny 2 podle PED 2014/68/EU, které nenapadají použité materiály.
Teplota média	-10...+90°C
Provozní tlak	Jmenovitý tlak podle tabulky
Ovládání	otočením rukojeti o 180°, pružinová kuličková aretace 4x90°, při 90° blokovací poloze pro všechny přípojky



Připojení	Jmenovitá světlost DN[mm]	PN [bar]	Ch	h	h1	H	I	L	M	P	Hodnota Kv [m <sup>3</sup> /h]	Hmotnost [cca. kg]	Typ
G1/4"	8	10	20	25	52	17	10	41	40	8	2,2	0,20	5710-1/4"



Vyobrazení nezávazné  
Vyhraujeme si právo na konstrukční, rozměrové a materiálové změny.

[Armatury](#) / [Kulové kohouty - ruční](#) / [Kulové kohouty - mosazné](#) / [kulový kohout - mosazný série 5710](#)

Verze 5

137944 / Vygenerováno 2026/23 CS

VYROBENO V EVROPĚ

+420 317 701700 00  
lan@stasto.cz

© STASTO Automation s.r.o.

[www.stasto.cz](http://www.stasto.cz)

Otevřít sérii online

Strana 2 / 2

