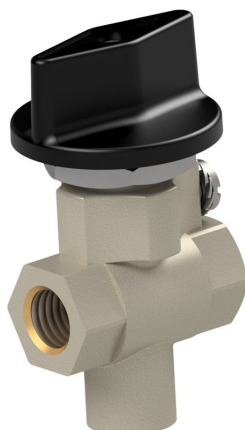
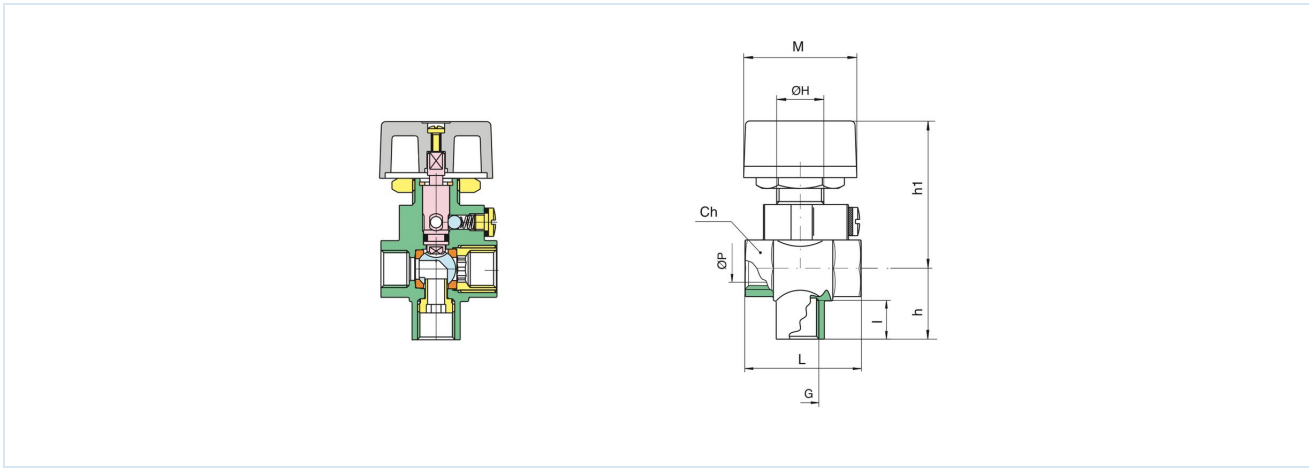


Háromutas golyóscsap sárgarézből Sorozat 5710



Kivitel	Átmenőcsap -val/-vel úszó golyó, teljes átömlés, kapcsolótáblába történő beépítéshez
Csatlakozás	G1/4" ISO228/1 szerint
Anyagok	Ház sárgaréz CW617N, krómozott, CW617N sárgaréz golyó keménykrómozott, PTFE golyóstömítés, Orsótömítés FKM, Forgatógomb poliamidból
Rögzítési mód	Beépítés merev csővezetékrendszerbe
Beépítési helyzet	tetszőleges
Alkalmazási terület	A PED 2014/68/EU szerint a 2. csoportba tartozó gázok és folyadékok, amelyek nem támadják meg a felhasznált anyagokat.
Közeg hőmérséklete	-10...+90°C
Üzemi nyomás	Névleges nyomás a táblázat szerint
Működtetés	a fogantyú 180°-os elfordításával, rugózott golyós reteszelés 4x90°, 90°-os reteszállásban minden csatlakozáshoz





Csatlakozás	Névleges átmérő DN[mm]	PN [bar]	Ch	h	h1	H	l	L	M	P	Kv-érték [m ³ /h]	Tömeg [kb. kg]	Típus
G1/4"	8	10	20	25	52	17	10	41	40	8	2,2	0,20	5710-1/4"

Az ábrák nem kötelező érvényűek
A konstrukció, a méretek és az anyagok változtatásának joga fenntartva

[Szerelevények](#) / [gömbcsapok - kézi működtetéssel](#) / [gömbcsapok - sárgaréz](#) / [sárgaréz gömbcsap sorozat 5710](#)

