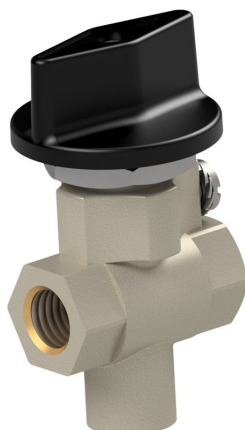
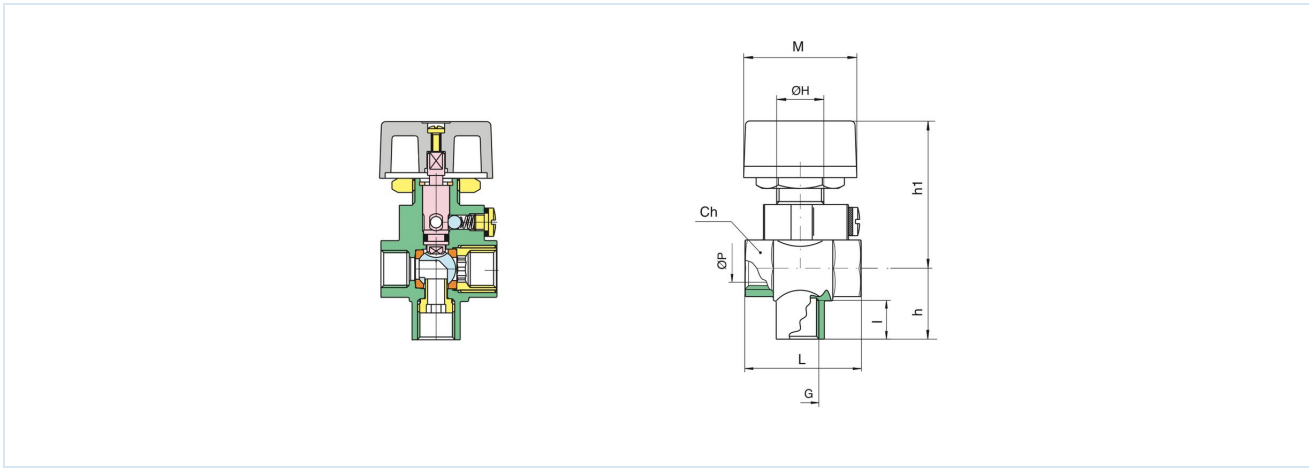


## Trójdrogowy zawór kulowy z mosiądzu Seria 5710



Konstrukcja	Zawór przelotowy z pływającą kulą, pełny przelot, do montażu tablicowego
Przylącze	G1/4" zgodnie z ISO228/1
Materiały	Korpus mosiądz CW617N chromowany, Kula mosiężna CW617N twardo chromowana, Uszczelnienie kulowe PTFE, Uszczelnienie trzpienia FKM, Pokrętko obrotowe poliamidowe
Rodzaj mocowania	Montaż w sztywnym systemie przewodów
Pozycja montażowa	dowolny
Zakres zastosowania	Gazy i ciecze z grupy 2 zgodnie z PED 2014/68/EU, które nie oddziałują korozyjnie na zastosowane materiały.
Temperatura medium	-10...+90°C
Ciśnienie robocze	Ciśnienie nominalne wg tabeli
Uruchamianie	poprzez obrót uchwyty o 180°, sprężynowana kulkowa blokada indeksująca 4x90°, przy położeniu blokady 90° dla wszystkich przyłączy





Przyłącze	Średnica nominalna DN[mm]	PN [bar]	Ch	h	h1	H	l	L	M	P	Wartość Kv [m³/h]	Masa [ok. kg]	Typ
G1/4"	8	10	20	25	52	17	10	41	40	8	2,2	0,20	5710-1/4"

**Ilustracje niewiążące**

Zastrzega się możliwość zmian konstrukcyjnych, wymiarowych i materiałowych

[Armatura przemysłowa](#) / [Zawory kulowe - ręczne](#) / [zawory kulowe - mosiądz](#) / [zawór kulowy mosiężny Seria 5710](#)

