

Vodní vakové trubky Série SI



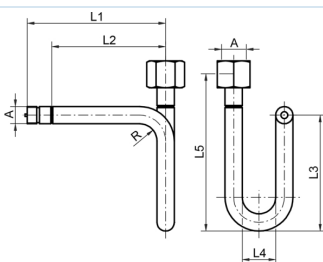
U-tvar



Kruhový tvar

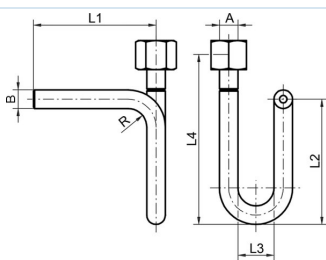


Konstrukční provedení	Vodní jímací trubka ve tvaru U a kruhovém se svěrnou objímkou podle DIN16283
Připojení	Připojovací čep nebo svařovací připojení resp. G1/2"
Materiály	Ocel nebo Nerezová ocel 1.4571
Médium	Kapaliny, plyny a páry, které nenapadají použité materiály.
Teplota média	max. 400°C
Provozní tlak	závislé na teplotě: 160bar při 120°C, 120bar při 300°C, 100bar při 400°C
Odběr tlaku	U-tvar: pouze horizontálně Kruhový tvar: pouze vertikálně

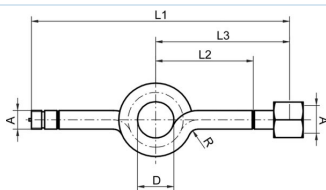


Připojení	A	L1	L2	L3	L4	L5	Materiál	Norma	Hmotnost [kg]	Typ
Připojovací čep/Upínací pouzdro	G1/2"	180	145	155	56	200	Ocel	DIN16282 - Tvar A	0,77	SI001-12-C
Připojovací čep/Upínací pouzdro	G1/2"	180	145	155	56	200	Nerezová ocel 1.4571	DIN16282 - Tvar A	0,79	SI001-12-W

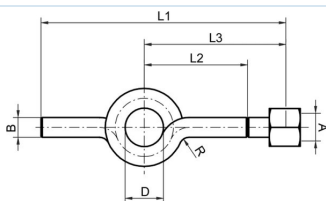




Připojení	A	ØB	L1	L2	L3	L4	Materiál	Norma	Hmotnost [kg]	Typ
Navařovací Ende/Upínací pouzdro	G1/2"	20x2,6	145	155	56	200	Ocel	DIN16282 - Tvar B	0,68	SI002-12-C
Navařovací Ende/Upínací pouzdro	G1/2"	20x2,6	145	155	56	200	Nerezová ocel 1.4571	DIN16282 - Tvar B	0,79	SI002-12-W



Připojení	A	D	L1	L2	L3	Materiál	Norma	Hmotnost [kg]	Typ
Připojovací čep/Upínací pouzdro	G1/2"	56	275	95	130	Ocel	DIN16282 - Tvar C	0,77	SI003-12-C
Připojovací čep/Upínací pouzdro	G1/2"	56	275	95	130	Nerezová ocel 1.4571	DIN16282 - Tvar C	0,68	SI003-12-W



Připojení	A	ØB	D	L1	L2	L3	Materiál	Norma	Hmotnost [kg]	Typ
Navařovací Ende/Upínací pouzdro	G1/2"	20x2,6	56	240	95	130	Ocel	DIN16282 - Tvar D	0,68	SI004-12-C
Navařovací Ende/Upínací pouzdro	G1/2"	20x2,6	56	240	95	130	Nerezová ocel 1.4571	DIN16282 - Tvar D	0,68	SI004-12-W

Vyobrazení nezávazné

Vyhrazujeme si právo na konstrukční, rozměrové a materiálové změny.

Pneumatika / hadice, trubky, Tlakoměr a příslušenství / Příslušenství pro manometry / Vodní předloha O dle DIN 16282 série SI004

Verze 5

138767 / Vygenerováno 2026/24 CS

VYROBENO V EVROPĚ

+420 317 701700 00

lan@stasto.cz

© STASTO Automation s.r.o.

www.stasto.cz

Otevřít sérii online

Strana 2 / 2

