

Vízszákcsövek Sorozat SI

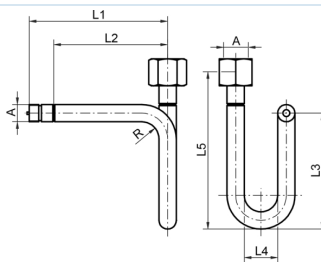


U-alakú forma



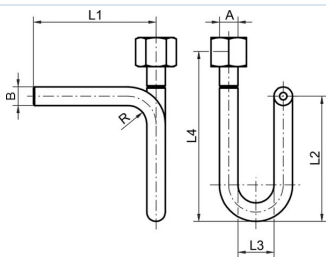
Kör alakú

Kivétel	Vízszákcső U- és kör alakban, DIN16283 szerinti szorítóhüvellyel
Csatlakozás	Csatlakozó csonk vagy hegesztett csatlakozás illetve G1/2"
Anyagok	Acél vagy Rozsdamentes acél 1.4571
Közeg	Folyadékok, gázok és gőzök, amelyek nem támadják meg a felhasznált anyagokat.
Közeg hőmérséklete	max. 400°C
Üzemi nyomás	hőmérsékletfüggő: 160bar -nál/-nél 120°C, 120bar -nál/-nél 300°C, 100bar -nál/-nél 400°C
Nyomásvétel	U-alakú forma: csak vízszintesen Kör alakú: csak függőlegesen

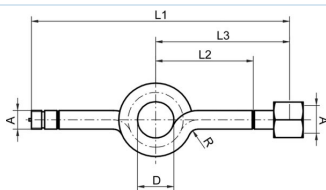


Csatlakozás	A	L1	L2	L3	L4	L5	Anyag	Szabvány	Tömeg [kg]	Típus
Csatlakozó csonk/Feszítőhüvely	G1/2"	180	145	155	56	200	Acél	DIN16282 - Forma A	0,77	SI001-12-C
Csatlakozó csonk/Feszítőhüvely	G1/2"	180	145	155	56	200	Rozsdamentes acél 1.4571	DIN16282 - Forma A	0,79	SI001-12-W

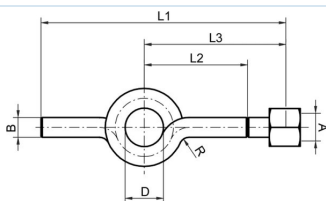




Csatlakozás	A	ØB	L1	L2	L3	L4	Anyag	Szabvány	Tömeg [kg]	Típus
Hegeszthető végződés/Feszítőhüvely	G1/2"	20x2,6	145	155	56	200	Acél	DIN16282 - Forma B	0,68	SI002-12-C
Hegeszthető végződés/Feszítőhüvely	G1/2"	20x2,6	145	155	56	200	Rozsdamentes acél 1.4571	DIN16282 - Forma B	0,79	SI002-12-W



Csatlakozás	A	D	L1	L2	L3	Anyag	Szabvány	Tömeg [kg]	Típus
Csatlakozó csomak/Feszítőhüvely	G1/2"	56	275	95	130	Acél	DIN16282 - Forma C	0,77	SI003-12-C
Csatlakozó csomak/Feszítőhüvely	G1/2"	56	275	95	130	Rozsdamentes acél 1.4571	DIN16282 - Forma C	0,68	SI003-12-W



Csatlakozás	A	ØB	D	L1	L2	L3	Anyag	Szabvány	Tömeg [kg]	Típus
Hegeszthető végződés/Feszítőhüvely	G1/2"	20x2,6	56	240	95	130	Acél	DIN16282 - Forma D	0,68	SI004-12-C
Hegeszthető végződés/Feszítőhüvely	G1/2"	20x2,6	56	240	95	130	Rozsdamentes acél 1.4571	DIN16282 - Forma D	0,68	SI004-12-W

Az ábrák nem kötelező érvényűek
A konstrukció, a méretek és az anyagok változtatásának joga fenntartva

Pneumatika / tömlők, csövek, Nyomásmérő és tartozékok / Nyomásmérő tartozékok / csőkiegénylítő kör alakzat szabvány DIN 16282 sorozat SI004

Verzió 5

138767 / Készült 2026/24 HU

EURÓPÁBAN KÉSZÜLT

+36 20 461 3279

hungary@stasto.eu

© STASTO Automatizálás Kft.

www.stasto.hu

Sorozat megnyitása online

Oldal 2 / 2

