

## Rury syfonowe do wody Seria SI



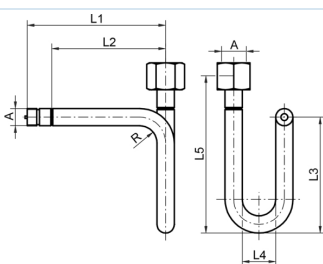
kształt U



Okrągły kształt



Konstrukcja	Rura osadnika wodnego w kształcie U i okrągłym ze złączką zaciskową wg DIN16283
Przyłącze	Króciec przyłączeniowy lub przyłącze spawane wzgl. G1/2"
Materiały	Stal lub Stal nierdzewna 1.4571
Medium	Ciecze, gazy i pary, które nie oddziałują agresywnie na zastosowane materiały.
Temperatura medium	maks. 400°C
Ciśnienie robocze	zależny od temperatury: 160bar przy 120°C, 120bar przy 300°C, 100bar przy 400°C
Pobór ciśnienia	kształt U: tylko poziomo Okrągły kształt: tylko pionowo

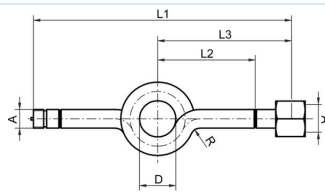


Przyłącze	A	L1	L2	L3	L4	L5	Materiał	Norma	Masa [kg]	Typ
króciec przyłączeniowy/Tuleja zaciskowa	G1/2"	180	145	155	56	200	Stal	DIN16282 - Forma A	0,77	SI001-12-C
króciec przyłączeniowy/Tuleja zaciskowa	G1/2"	180	145	155	56	200	Stal nierdzewna 1.4571	DIN16282 - Forma A	0,79	SI001-12-W

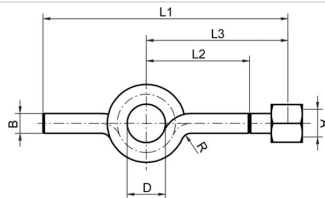




Przyłącze	A	ØB	L1	L2	L3	L4	Materiał	Norma	Masa [kg]	Typ
Końcówka do przyspawania/Tuleja zaciskowa	G1/2"	20x2,6	145	155	56	200	Stal	DIN16282 - Forma B	0,68	SI002-12-C
Końcówka do przyspawania/Tuleja zaciskowa	G1/2"	20x2,6	145	155	56	200	Stal nierdzewna 1.4571	DIN16282 - Forma B	0,79	SI002-12-W



Przyłącze	A	D	L1	L2	L3	Materiał	Norma	Masa [kg]	Typ
króciec przyłączeniowy/Tuleja zaciskowa	G1/2"	56	275	95	130	Stal	DIN16282 - Forma C	0,77	SI003-12-C
króciec przyłączeniowy/Tuleja zaciskowa	G1/2"	56	275	95	130	Stal nierdzewna 1.4571	DIN16282 - Forma C	0,68	SI003-12-W



Przyłącze	A	ØB	D	L1	L2	L3	Materiał	Norma	Masa [kg]	Typ
Końcówka do przyspawania/Tuleja zaciskowa	G1/2"	20x2,6	56	240	95	130	Stal	DIN16282 - Forma D	0,68	SI004-12-C
Końcówka do przyspawania/Tuleja zaciskowa	G1/2"	20x2,6	56	240	95	130	Stal nierdzewna 1.4571	DIN16282 - Forma D	0,68	SI004-12-W

#### Ilustracje niewiążące

Zastrzega się możliwość zmian konstrukcyjnych, wymiarowych i materiałowych

Pneumatyka / węży, rury, Manometr i akcesoria / wyposażenie dodatkowe do manometrów / rurka syfonowa w kształcie spirali zgodnie z DIN 16282 Seria SI004

Wersja 5

138767 / Utworzono 2026/24 PL

WYPRODUKOWANO W EUROPIE

+48 22 3970755 0

poland@stasto.eu

© STASTO Automation Sp. z o.o.

www.stasto.pl

Otwórz serię online

Strona 2 / 2

