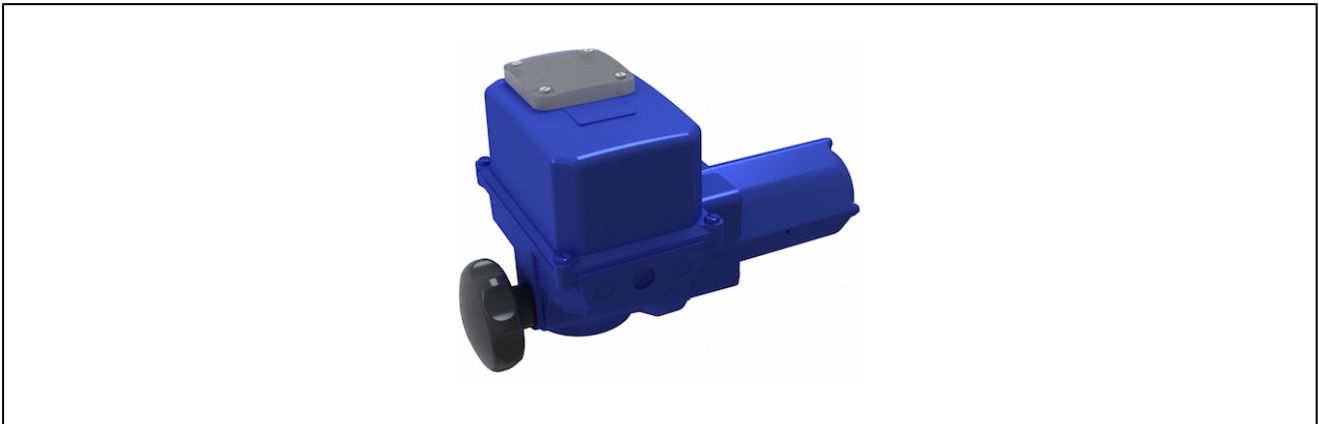


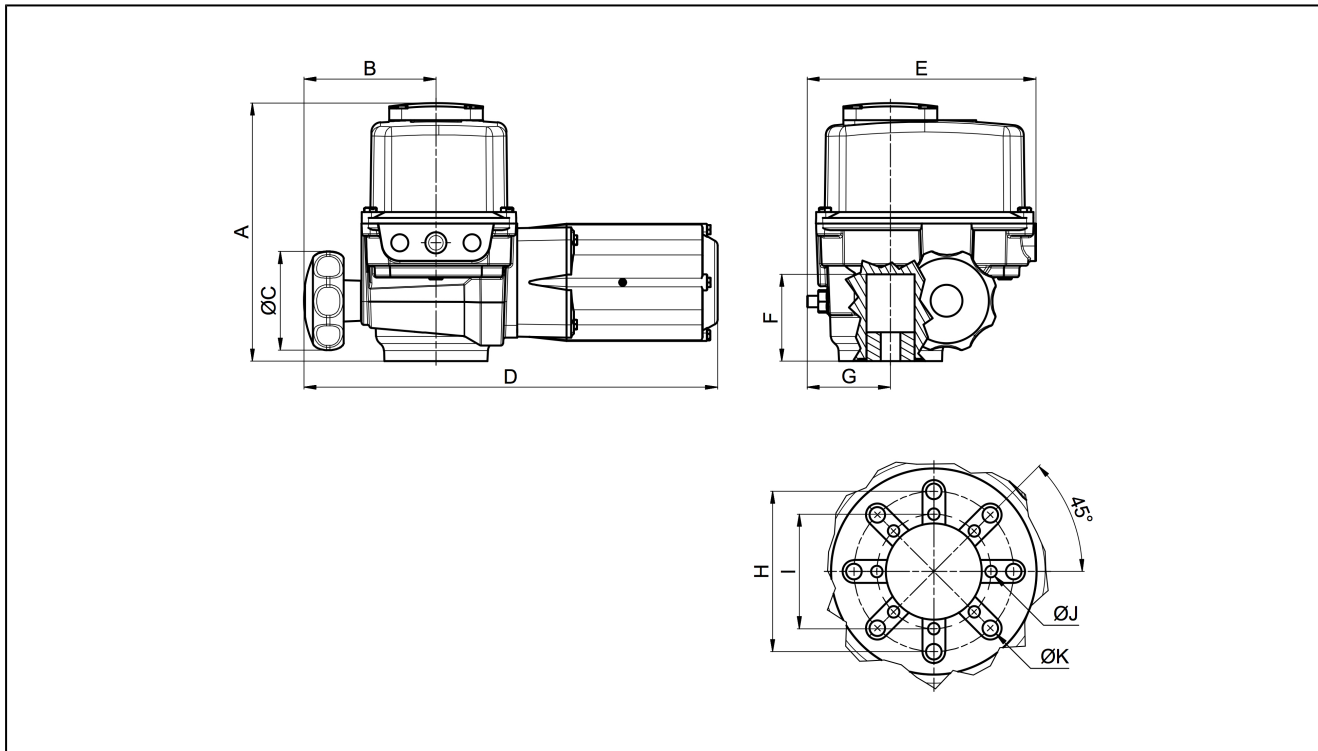
**Električni pogon  
serija SQ..-0**

konstrukcija	elektromotor z reduktorjem z dodatnim zasilnim ročnim kolesom z interno motorno zaščito, odpornost na ogrevanje, pogon samozaporni
Materiali	ohišje iz aluminijeve tlačne litine pobarvano modro
položaj vgradnje	poljuben, prednostno stoječe
območje temperature	-20...+70°C
Električne specifikacije:	
Vrsta napetosti	glej tabelo "podatki motorja"
Električen priključek	z 2 priključkom kableske uvodnice M20
Izklop končnih položajev	z vgrajenim mejnim stikalom SQ4...SQ15 enofazni motor: izklopni elementi za končni položaj so ožičeni (notranje ožičenje) vse druge napetosti ali tipi: indikatorji položaja so na sponkah
Momentno stikalo	SQ4...SQ15: brez SQ20...SQ100: 2 kom
Vklopna doba	30% ED pri povprečno 20 - 30 ciklih na dan
stopnja zaščite	IP67 v skladu z EN 60529 pri pravilno nameščeni kableski uvodnici (zaščita pred prahom in potopitvijo v vodo)
Posebna izvedba	izvedba za nizke temperature -40...+70 °C, izvedba za visoko temperaturo 0...+90°C, krmilni pogoni, močnejši premaz, Ex-izvedba, IP68

## Tipaska koda

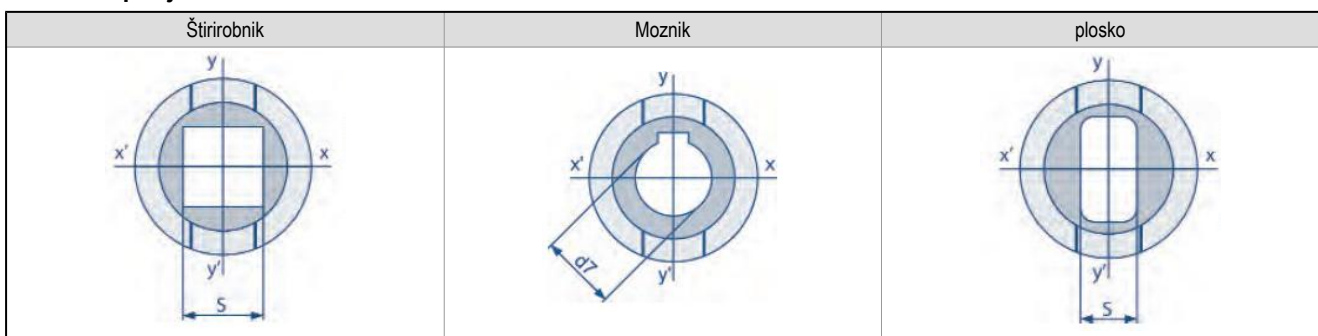
		SQ 6 - 0 A 6 - Q 14 - 01	
		4	
		6	
		10	
		15	
		20	
		25	
		60	
		80	
tip		100	
Tip pogona	Odprto-zaprto-obratovanje	0	
napetost	24VDC	A	
	230V/50Hz	B	
	400V/50Hz	M	
Nastavljalni čas (Sekunden)	5	5	
	6	6	
	10	10	
	15	15	
	30	30	
	60	60	
	80	80	
oblike adapterjev	brez adapterja pusti mesto prazno		
	Moznik	K	
	plosko	W	
	Štiriobnik	Q	
velikost nastavka	9	9	
	11	11	
	14	14	
	16	16	
	17	17	
	18	18	
	19	19	
	20	20	
	22	22	
	27	27	
	28	28	
	30	30	
	32	32	
Posebna izvedba	opisano v besedilu artikla	01,02,03...	
	izvedba za nizke temperature -40...+70 °C		
	izvedba za visoko temperaturo 0...+90°C		
	drugi nastavljalni čas		
	Ex-izvedba		

## Dimenzije



A	B	C	D	E	F	G	H	I	prirobnica ISO 5211	Tip
225	116	90	273	200	74	73	70	50	F05/F07	SQ4
225	116	90	319	200	74	73	70	50	F05/F07	SQ6
225	116	90	362	200	74	73	70	50	F05/F07	SQ10
225	116	90	362	200	74	73	70	50	F05/F07	SQ15
180	226	160	538	313	-	84	102	70	F07/F10	SQ20
180	226	160	538	313	-	84	102	70	F07/F10	SQ25
180	227	250	587	313	-	84	102	70	F07/F10	SQ60
221	227	250	587	313	-	84	125	-	F12	SQ80
371	-	300	521	425	-	-	125	-	F12	SQ100

## oblike adapterjev



Tip	Štiriobnik s	ključ Ød7	plosko s
SQ4 / SQ6 / SQ10	9 / 11 / 14 / 16 / 17 / 19	14 / 18 / 20 / 22	14
SQ15	9 / 11 / 14 / 16 / 17 / 19	14 / 18 / 20 / 22	14 / 19
SQ20 / SQ25	14 / 17 / 19 / 22	22 / 28 / 30	14 / 17 / 19 / 22
SQ60	14 / 17 / 19 / 22 / 27	22 / 28 / 30 / 32	14 / 17 / 19 / 22
SQ80	22 / 27 / 36	22 / 28 / 30 / 35 / 40	14 / 17 / 19 / 22
SQ100	22 / 27 / 36	28 / 30 / 35 / 40 / 48 / 50 / 60	32 / 36

**podatki motorja - enofazni motor, 230V 50Hz**

maks. moment [Nm]	Nastavljalni čas za 90° [s]	Moč [W]	hitrost [1/min]	nazivni tok [A]	zagonski tok [A]	teža [kg]	Tip
45	6	30	1500	0,8	0,9	6	SQ4
60	6	30	1500	0,6	0,9	7	SQ6
100	6	60	1500	1,2	1,7	7	SQ10
150	15	30	1500	0,6	0,9	7	SQ15
200	5	200	1500	0,6	0,9	25	SQ20
250	5	400	1500	4,0	9,0	25	SQ25
600	30	60	1500	1,2	1,7	20	SQ60
800	30	150	1500	2,0	3,0	21	SQ80
1000	30	200	1500	2,5	3,5	47	SQ100

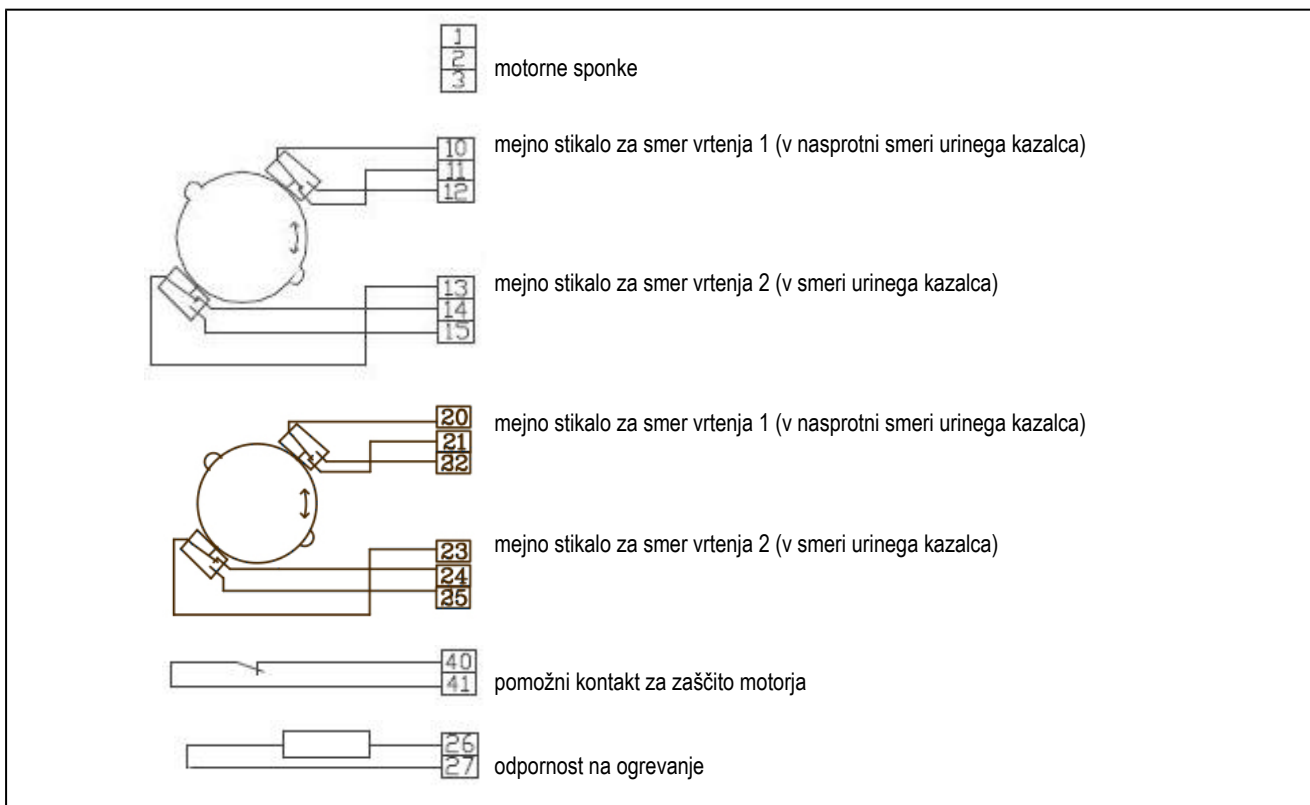
**podatki motorja - 3-fazni motor, 400V 50Hz**

maks. moment [Nm]	Nastavljalni čas za 90° [s]	Moč [W]	hitrost [1/min]	nazivni tok [A]	zagonski tok [A]	teža [kg]	Tip
60	6	30	1500	0,3	0,5	7	SQ6
100	6	100	1500	0,6	1,1	7	SQ10
150	15	30	1500	0,3	0,5	7	SQ15
200	5	100	1500	0,6	1,1	25	SQ20
250	5	150	1500	0,7	2,1	25	SQ25
600	30	60	1500	0,3	0,8	20	SQ60
800	30	60	1500	0,3	0,8	21	SQ80
1000	30	100	1500	0,6	1,2	47	SQ100

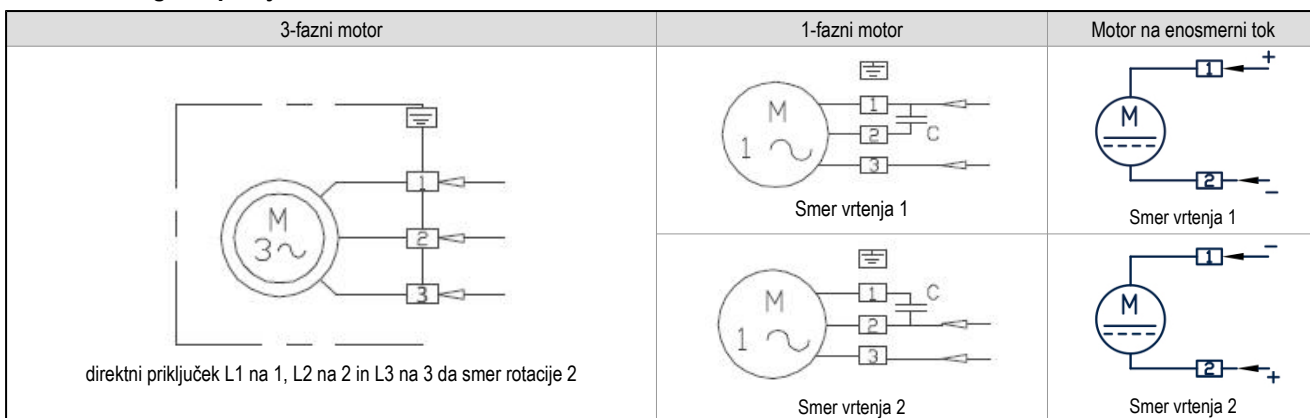
**podatki motorja - enosmerni tok 24V DC**

maks. moment [Nm]	Nastavljalni čas za 90° [s]	Moč [W]	hitrost [1/min]	nazivni tok [A]	zagonski tok [A]	teža [kg]	Tip
60	9	60	1500	5,3	9,9	7	SQ6
100	52	60	1500	5,3	9,9	7	SQ10
150	22	60	1500	5,3	9,9	7	SQ15
250	8	160	1500	13	40	25	SQ25
600	45	80	1500	6,2	19	20	SQ60
800	45	80	1500	6,2	19	21	SQ80
1000	45	160	1500	13	40	47	SQ100

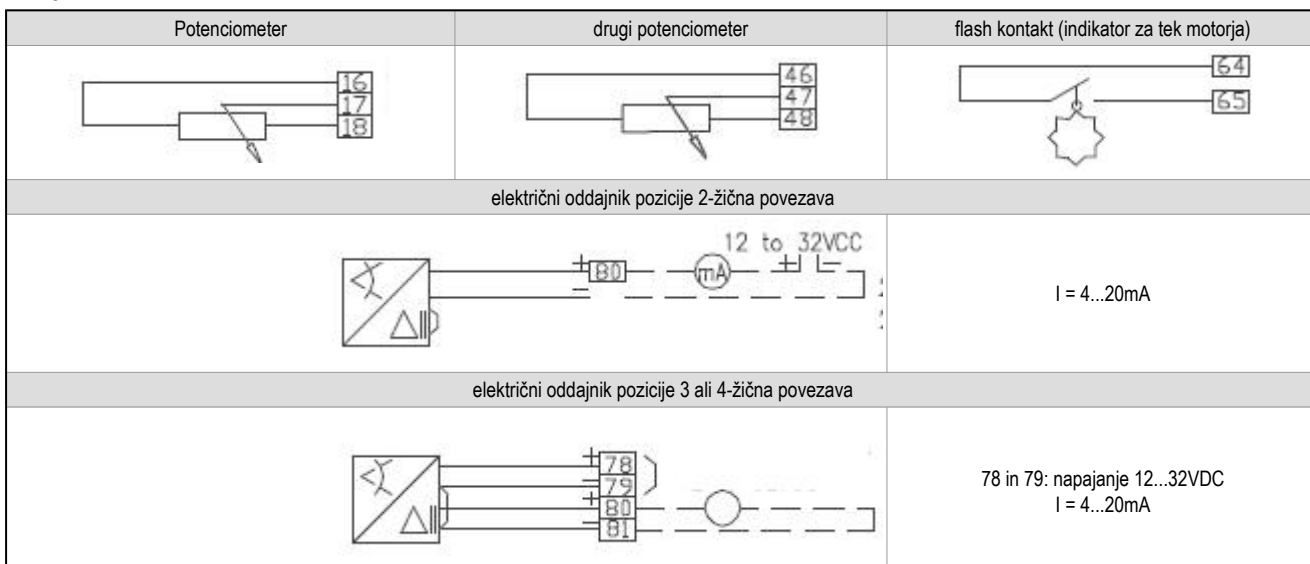
**električni diagram priključitve - mejnim stikalom: SQ04...SQ100 3-fazni motor, SQ20...SQ100 enofazni motor, enosmerni tok**



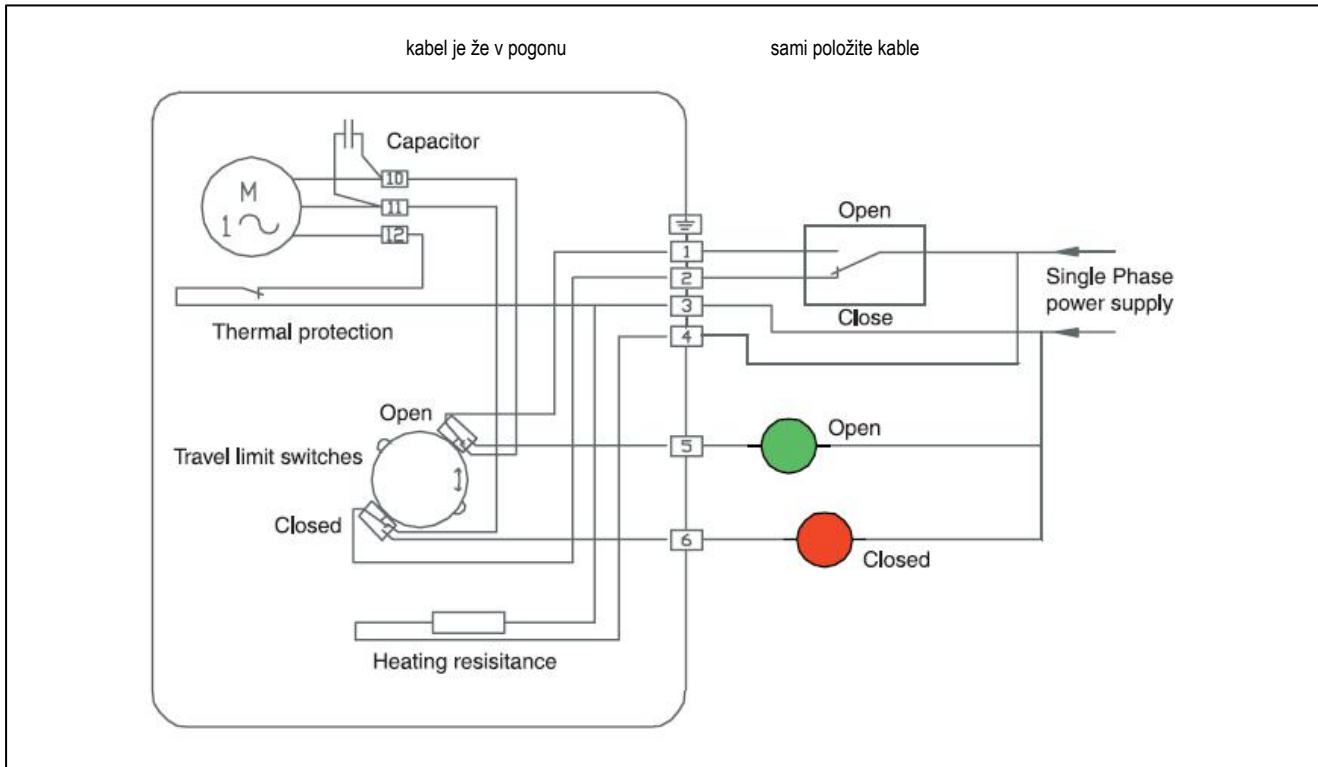
**električni diagram priključitve - Motor: SQ04...SQ100 3-fazni motor, SQ20...SQ100 enofazni motor, enosmerni tok**



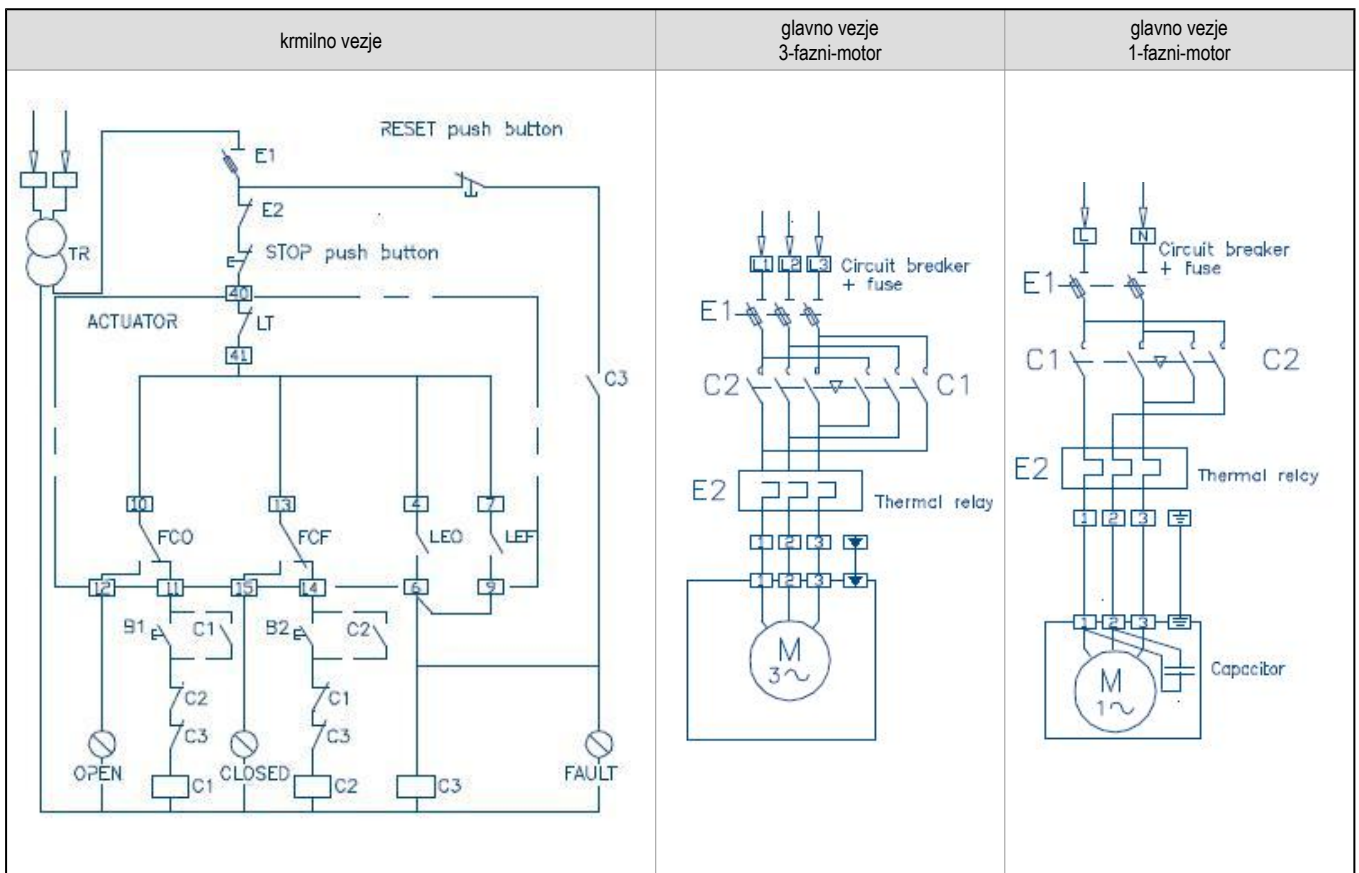
**opsijska dodatna oprema**



## Primer za električni priključek - notranje ožičenje samo z 1-faznim pogonom SQ4...SQ15



## Primer za električni priključek SQ20...SQ100



### legenda

E1...stikalo z varovalko  
 E2...termična zaščita motorja  
 C1...kontaktor OPENING  
 C2...kontaktor CLOSING  
 C3...kontaktor NAPAKA

FCO...mejno stikalo OPENING  
 FCF...mejno stikalo CLOSING  
 LEO...omejitev momenta OPENING  
 LEF...omejitev momenta CLOSING

LT...termični odklopnik v motorju  
 TR...transformator  
 S1...tipka OPENING  
 S2...tipka ZAPRI

Slike niso zavezujoče.

Pridržane so konstrukcijske, dimenzijske in materialne spremembe.