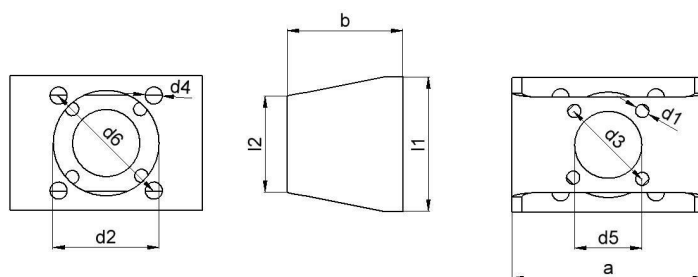


ISO-Aufbautische für Kugelhähne und Klappen



| Fl. 1 | Fl. 2 | a | b | d1 | d2 | d3 | d4 | d5 | d6 | l1 | l2 | Werkstoff | Typ |
|---------|----------|-----|-----|-----|-----|-------|-----|----|-------|-----|-----|------------------|-------------|
| F05 | F03/32mm | 80 | 50 | 6 | 37 | 36 | 7 | 24 | 50 | 54 | 38 | Stahl verzinkt | 04805007001 |
| F05 | F04/F03 | 80 | 50 | 6 | 31 | 36/42 | 7 | 30 | 50 | 50 | 41 | Stahl verzinkt | 04806007001 |
| F07/F05 | F05 | 80 | 60 | 7 | 37 | 50 | 7/9 | 38 | 50/70 | 64 | 46 | Stahl verzinkt | 04808007001 |
| F07 | F07 | 100 | 60 | 9 | 55 | 70 | 9 | 55 | 70 | 70 | 70 | Stahl verzinkt | 04814007001 |
| F10 | F07 | 140 | 80 | 9 | 70 | 70 | 11 | 55 | 102 | 100 | 70 | Stahl verzinkt | 04812007003 |
| F04 | F03 | 100 | 60 | 5,5 | 30 | 36 | 5,5 | 25 | 42 | 45 | 35 | Stahl verzinkt | ATSV0304 |
| F07 | F03 | 100 | 60 | 5,5 | 55 | 36 | 9 | 25 | 70 | 70 | 40 | Stahl verzinkt | ATSV0703 |
| F07 | F04 | 100 | 60 | 5,5 | 55 | 42 | 9 | 30 | 70 | 70 | 45 | Stahl verzinkt | ATSV0407 |
| F07 | F05 | 100 | 60 | 6,5 | 55 | 50 | 9 | 35 | 70 | 70 | 50 | Stahl verzinkt | ATSV0705 |
| F10 | F05 | 120 | 80 | 6,5 | 70 | 50 | 11 | 35 | 102 | 95 | 50 | Stahl verzinkt | ATSV1005 |
| F10 | F07 | 120 | 80 | 9 | 70 | 70 | 11 | 55 | 102 | 95 | 70 | Stahl verzinkt | ATSV1007 |
| F12 | F10 | 160 | 80 | 13 | 85 | 102 | 13 | 70 | 125 | 130 | 110 | Stahl verzinkt | ATSV1210 |
| F14 | F07 | 160 | 80 | 9 | 100 | 70 | 17 | 55 | 140 | 135 | 70 | Stahl verzinkt | ATSV1407 |
| F14 | F10 | 160 | 80 | 11 | 100 | 102 | 17 | 70 | 140 | 135 | 95 | Stahl verzinkt | ATSV1410 |
| F14 | F12 | 160 | 80 | 13 | 100 | 125 | 17 | 85 | 140 | 135 | 115 | Stahl verzinkt | ATSV1412 |
| F16 | F12 | 200 | 100 | 13 | 130 | 125 | 21 | 85 | 165 | 160 | 110 | Stahl verzinkt | ATSV1612 |
| F07 | F04 | 100 | 60 | 5,5 | 55 | 42 | 9 | 30 | 70 | 70 | 45 | Edelstahl 1.4301 | ATE0704 |

Abbildungen unverbindlich
Konstruktions-, Maß- und Werkstoffänderungen vorbehalten

Armaturen / Kugelhähne - automatisch / Sonstiges Sortiment - A03 / Aufbautisch

