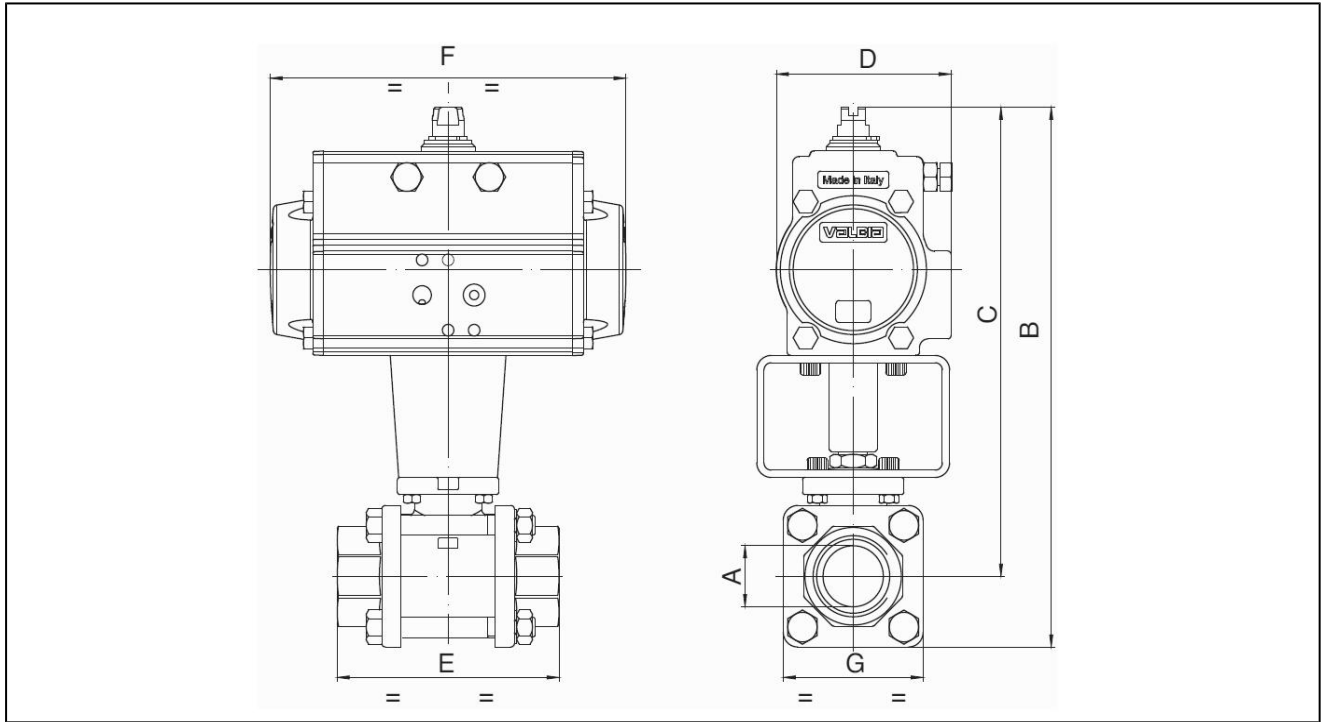


gömbcsap rozsdamentes acélból pneumatikus forgatóhengerrel sorozat BA091-...-D0B/D0-01



kialakítás	hajtómű: dugattyús hajtómű két egymással ellentétesen mozgó dugattyúval, rugalmas tömítéssel, a hajtómű minden részletében megfelel az ISO 5211, ill. a NAMUR irányelveknek, végpozíció +/-5° álltható mindkét oldalon
csatlakozás	hegtoldatos DN10...DN100 DIN3239 szerint
anyagok alapkivitel	hajtómű: keményeloxált alumínium, fogaskerék acél nikkelezett, dugattyú megvezetése POM, tömítések NBR gömbcsap: ház és gömbtest rozsdamentes acél 1.4401, golyótömítés grafiterősítésű PTFE-ből, szártömítés grafiterősített PTFE, szár O-gyűrű FKM, kiegyenlítő furat
funkció	kétoldali működésű
Rögzítés módja	beépítés merev sűrített levegő hálózatba
beépítési helyzet	bármelyik
vezérlő közeg	szűrt és olajozott vagy nem olajozott sűrített levegő
alkalmazás	Az 1-es és 2-es csoport folyadékaik és gázai, melyek a felhasznált anyagokra a 2014/68/EU szerint nem ártalmasak.
közeghőmérséklet	-20...+160°C, (gőz -20...+198°C)
környezeti hőmérséklet	-20...+85°C
vezérlő nyomás	5,5...8bar, alacsonyabb vezérlő nyomásokhoz igazítás igény szerint kérhető
üzemi nyomás	vákuum max. 10 ⁻³ Torr értékig névleges nyomás a táblázat és a nyomás-hőmérséklet diagramm szerint, (gőz 0...15bar)
egyedi kivitel	rozsdamentes acélból készült hajtófogaskerék, környezeti hőmérséklet -20...+150°C, ATEX II 2 G/D c T3 / II 2 G/D c T6 Igény szerint
Kellékek	kézi, pneumatikus vagy elektromos szabályozószeleppel elektromos véghelyzetjelző, I/P vagy P/P helyzetszabályozó a mozgási sebesség beállítása
rendelési információ	rendelés esetén kérjük vegye figyelembe a nyomásszabályozást, az üzemeltetési közeget és az üzemeltetési nyomást
használati utasítás	A nyomás és hőmérséklet értékek a maximum értékek az olajozott vagy nem zsírmentesített közegekre értendők. Különösen a közvetítő közeg zsíreltávolító hatása csökkenti a jelzett értékeket és növeli a szükséges nyomatékot. Különleges alkalmazásokhoz előzetes konzultációt javasolunk. A szerelvény kiválasztásánál a berendezés mindenkor legalacsonyabb nyomásértéke mérvadó.

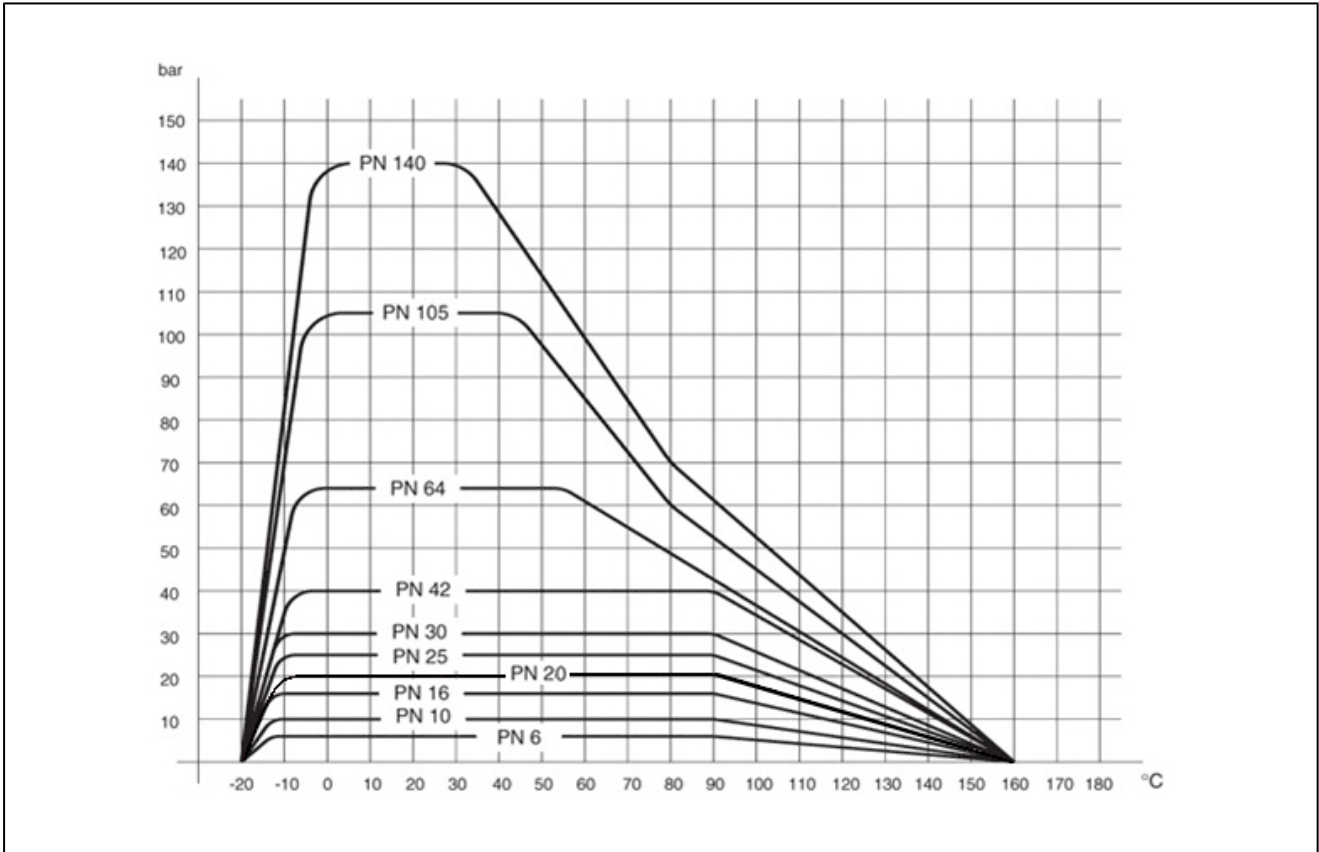
méreték



gömbcsapok kétoldali működésű hajtóművel

névleges méret DN [mm]	max. üzemi nyomás gőz [bar]	max. üzemi nyomás [bar]	B	C	D	E	F	G	hajtómű típusa	KV-érték [m ³ /h]	súly [kb. kg]	típus
10	15	64	164,5	147,5	71	57	141	33	PAD052	8,5	1,4	BA091-10-D0B
15	15	64	171,5	152,5	71	65	141	38	PAD052	19,2	1,6	BA091-15-D0B
20	15	40	240,5	217	94,5	76	210	47	PAD075	35	3,5	BA091-20-D0-01
25	15	40	233,5	204,5	80,5	92	164	58	PAD063	64,5	2,9	BA091-25-D0-01
32	15	25	259,5	226	94,5	106	210	67	PAD075	104	4,5	BA091-32-D0-01
40	15	25	284	246	94,5	116	210	76	PAD075	174	5,3	BA091-40-D0-01
50	15	25	312	267	106	136	240,5	90	PAD085	301	7,8	BA091-50-D0-01
65	15	16	360	293	123	153	275	134	PAD100	546	13,7	BA091-65-D0-01
80	15	16	384,5	304	123	180	275	161	PAD100	873	18,3	BA091-80-D0-01
100	15	16	470	375	137	217	333	190	PAD115	1363	30,5	BA091-100-D0-01

nyomás-hőmérséklet diagramm



az ábrák csak tájékoztató jellegűek
konstrukciós, méret és anyagváltoztatás joga fenntartva