

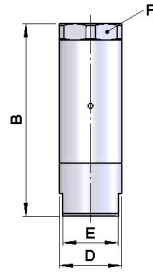
Druckregler für pneumatische Werkzeuge Serie RE30, RE31



Bauart	Kolbendruckregler mit Sekundärentlüftung, Druck fix eingestellt
Funktion	Dieser Druckregler wird direkt am Werkzeug montiert, um es mit dem genau benötigten Druck zu versorgen. Zudem wird beim Abtrennen des Werkzeuges vom Druckluftsystem der Restdruck entlüftet. So kann eine unabsichtliche Betätigung des Werkzeuges keinen Schaden anrichten. Da der Druck werksseitig eingestellt wird, ist dieser Druckregler manipulationssicher. Der richtige Druck am Verbraucher erhöht die Lebensdauer und senkt die Energiekosten.
Anschluss	G1/4" ... G1/2" nach ISO228/1
Werkstoffe	Körper Aluminium, Innenteile Edelstahl/Messing/Polypropylen PPH, Dichtung NBR
Medium	gefilterte Druckluft
Mediumstemperatur	0...+80°C
Umgebungstemperatur	0...+80°C
Eingangsdruck	max. 25bar
Regeldruck	siehe Tabelle
Toleranz Regeldruck	2...3bar +/- 0,3bar, 4...8bar +/- 10%
Mindestdruckgefälle	2bar (Eingangsdruck - Regeldruck)
Durchflussrichtung	ist durch einen Pfeil gekennzeichnet
Befestigungsart	Einbau in Leitungssystem
Einbaulage	beliebig
Sonderausführungen	Gewinde NPT, Edelstahlausführung



Maßzeichnung

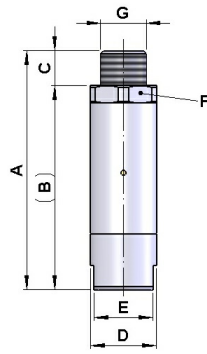


Anschluss	Regeldruck [bar]	Durchfluss* [NI/min]	B	D	E	F	Gewicht [g]	Typ
G1/4"	2	500	53,5	19	16	19	33	RE30-14-2
G1/4"	3	550	53,5	19	16	19	33	RE30-14-3
G1/4"	4	600	53,5	19	16	19	33	RE30-14-4
G1/4"	5	650	53,5	19	16	19	33	RE30-14-5
G1/4"	6	700	53,5	19	16	19	33	RE30-14-6
G1/4"	8	800	53,5	19	16	19	33	RE30-14-8
G3/8"	2	1400	63	25	22	25	60	RE30-38-2
G3/8"	4	1800	63	25	22	25	60	RE30-38-4
G3/8"	6	2200	63	25	22	25	60	RE30-38-6
G3/8"	8	2600	63	25	22	25	60	RE30-38-8
G1/2"	2	1400	67,5	30	27	30	90	RE30-12-2
G1/2"	4	1800	67,5	30	27	30	90	RE30-12-4
G1/2"	6	2200	67,5	30	27	30	90	RE30-12-6
G1/2"	8	2600	67,5	30	27	30	90	RE30-12-8
G3/4"	2	2500	101,5	40	34	40	280	RE30-34-2
G3/4"	4	3200	101,5	40	34	40	280	RE30-34-4
G3/4"	6	3900	101,5	40	34	40	280	RE30-34-6
G3/4"	8	4600	101,5	40	34	40	280	RE30-34-8

*Durchfluss bei Eingangsdruck 12bar und 0,5bar Druckabfall



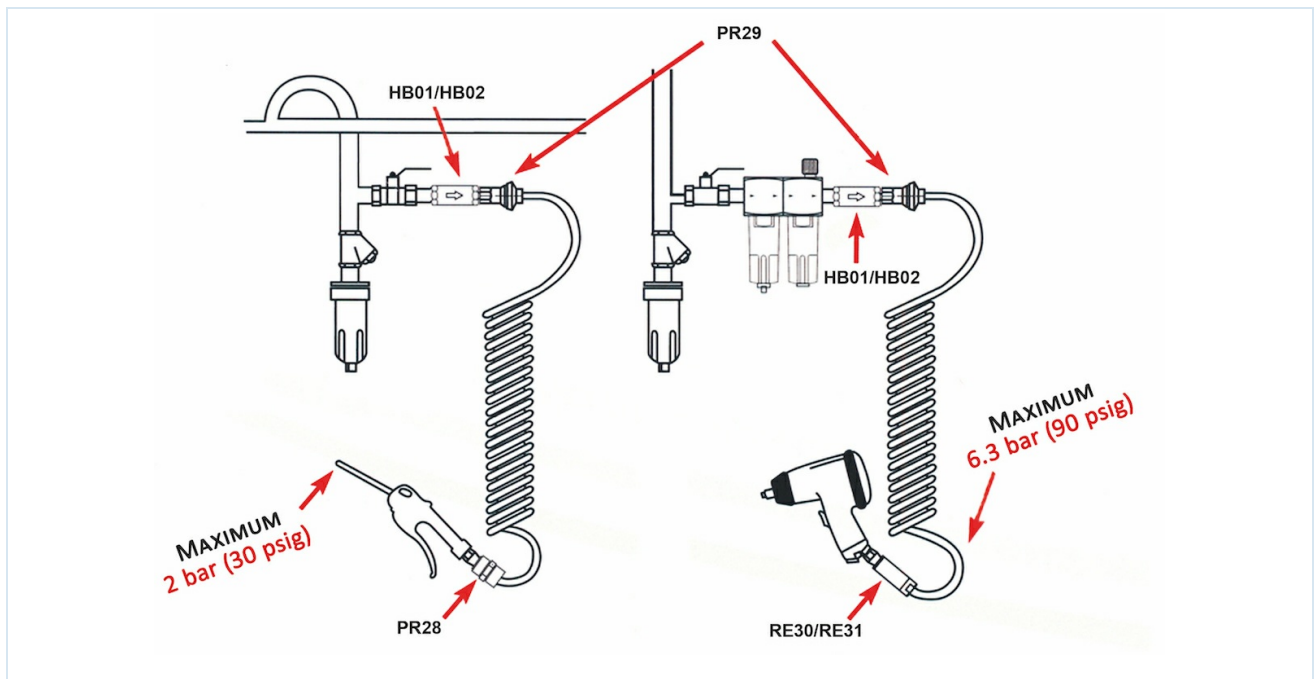
Maßzeichnung



Anschluss	Regeldruck [bar]	Durchfluss* [NI/min]	A	B	C	D	E	F	Gewicht [g]	Typ
G1/4"	2	500	63,5	53,5	10	19	16	19	40	RE31-14-2
G1/4"	3	550	63,5	53,5	10	19	16	19	40	RE31-14-3
G1/4"	4	600	63,5	53,5	10	19	16	19	40	RE31-14-4
G1/4"	5	650	63,5	53,5	10	19	16	19	40	RE31-14-5
G1/4"	6	700	63,5	53,5	10	19	16	19	40	RE31-14-6
G1/4"	8	800	63,5	53,5	10	19	16	19	40	RE31-14-8

*Durchfluss bei Eingangsdruck 12bar und 0,5bar Druckabfall

Anwendungsbeispiel



Abbildungen unverbindlich
Konstruktions-, Maß- und Werkstoffänderungen vorbehalten

Pneumatik / Druckluftwartung - Druckregler, Filter und Öler / Spezial - Druckregler / Druckregler für pneumatische Werkzeuge Serie RE30

Version 4

139250 / Erzeugt 2026/23 DE

+43 512 52076
austria@stasto.eu
© STASTO Automation KG

www.stasto.eu
Serie online öffnen
Seite 3 / 3

